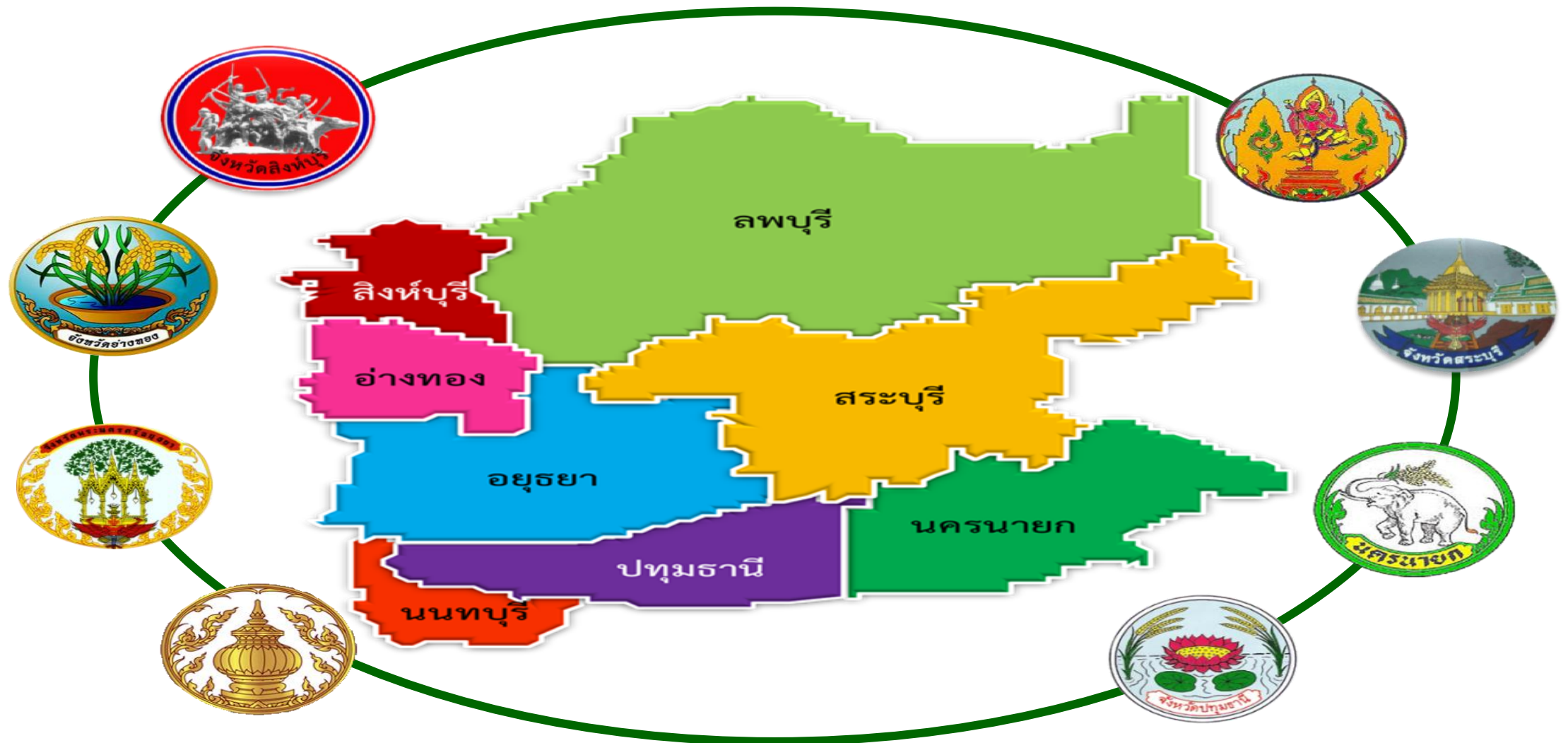




ผลการดำเนินงานตามคำรับรองการปฏิบัติราชการ (Performance Agreement : PA) ประจำปีงบประมาณ 2561 รอบ 6 เดือน (ไตรมาส 2 : 1 ตุลาคม 2560- 31 มีนาคม 2561) เขตสุขภาพที่ 4

นันทบุรี
ลพบุรี
สระบุรี
สิงห์บุรี
พระนครศรีอยุธยา
อ่างทอง
เขตสุขภาพที่ 4

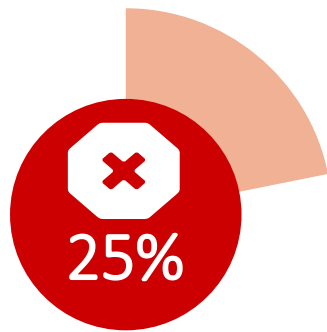


สรุปตัวชี้วัด



ผ่านเกณฑ์

12 ตัวชี้วัด

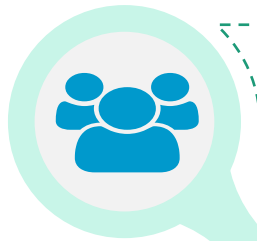


ไม่ผ่านเกณฑ์

4 ตัวชี้วัด

ตัวชี้วัดทั้งหมด

16 ตัวชี้วัด



● People Excellence



● P&P Excellence



● Governance Excellence

- ✘ ร้อยละของโรงพยาบาลสังกัดกระทรวงสาธารณสุข มีคุณภาพมาตรฐานผ่านการรับรอง HA ชั้น 3



● Service Excellence

- ✘ ร้อยละของคลินิกหมอครอบครัวที่เปิดดำเนินการในพื้นที่ (Primary Care Cluster)
- ✘ ร้อยละของ รพ. ที่ใช้ยาอย่างสมเหตุผล (RDU)
- ✘ อัตราความสำเร็จการรักษาผู้ป่วยวัณโรคปอดรายใหม่ (TB)

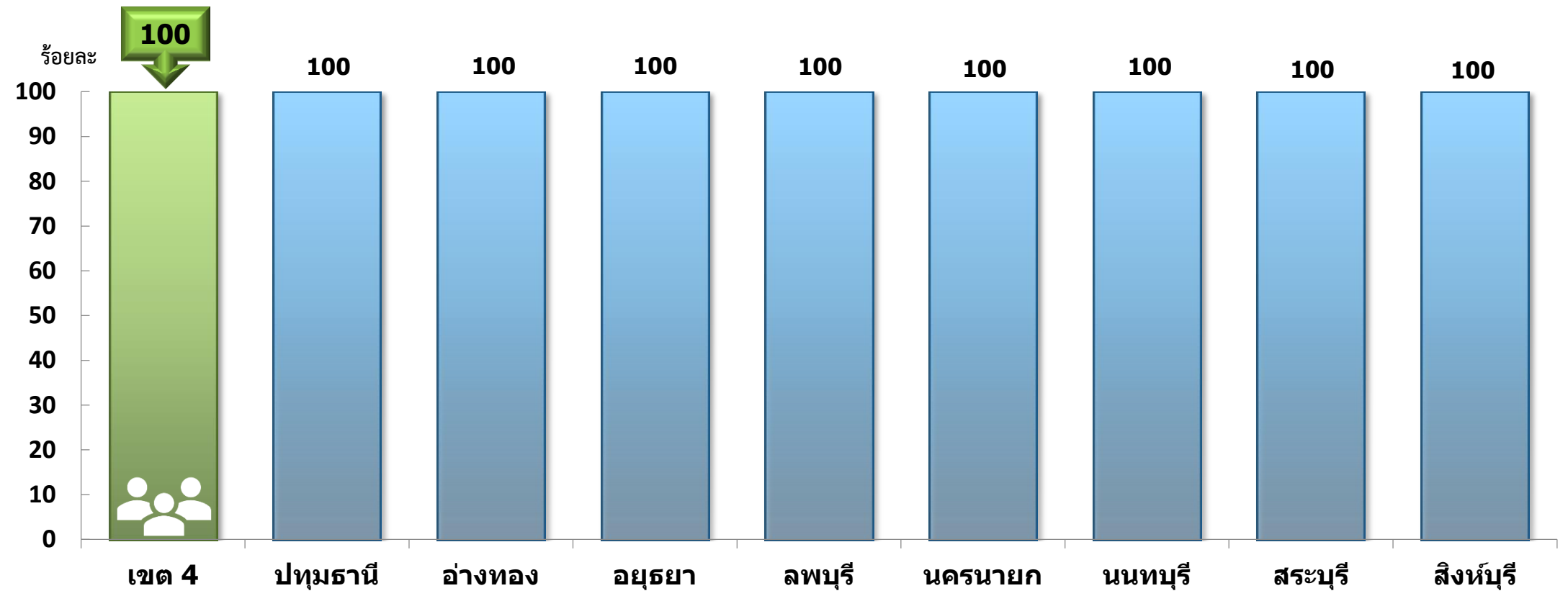


ร้อยละของคณะกรรมการพัฒนาคุณภาพชีวิตระดับอำเภอ (พชอ.) ที่มีคุณภาพ (ร้อยละ 50)



Small Success
6 เดือน

มีการประชุมจัดทำแผนการดำเนินการและคัดเลือกประเด็นที่สำคัญตามบริบทในพื้นที่ที่เกี่ยวข้องกับการพัฒนาคุณภาพชีวิตมาดำเนินการพัฒนาหรือแก้ไขปัญหาอย่างน้อย 2 ประเด็น





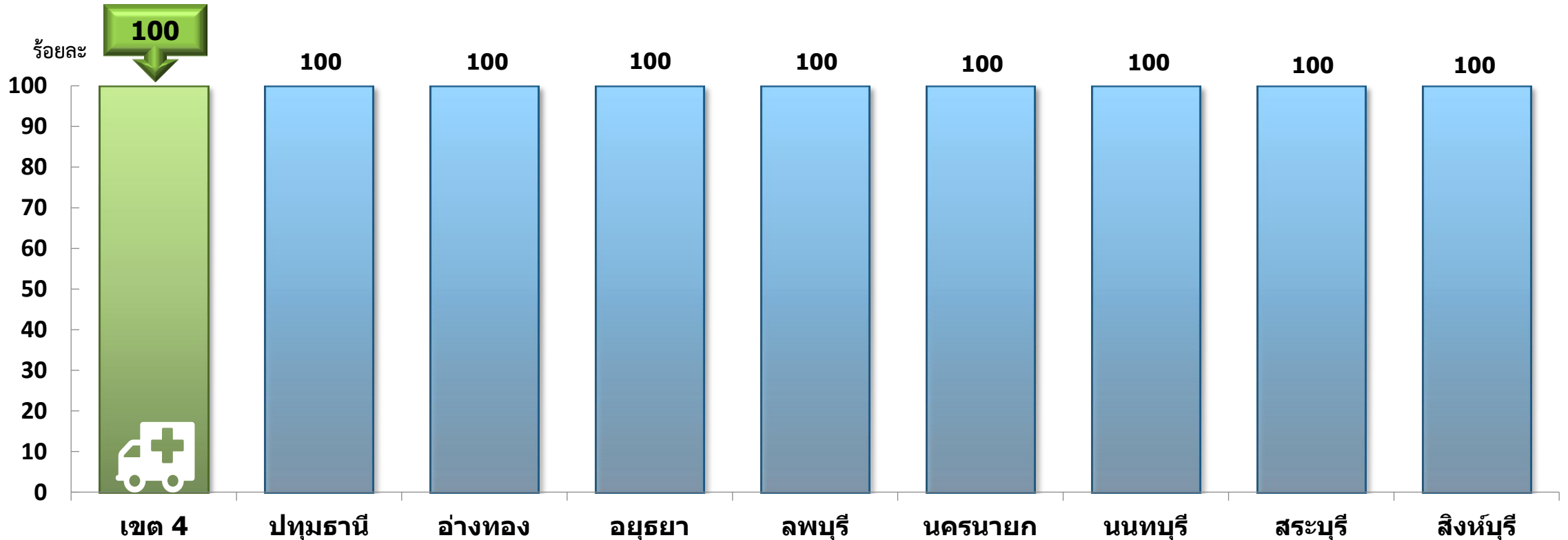
ร้อยละของจังหวัดมีศูนย์ปฏิบัติการภาวะฉุกเฉิน (EOC) และทีมตระหนักรู้สถานการณ์ (SAT) ที่สามารถปฏิบัติการได้จริง (ร้อยละ 85)



Small Success
6 เดือน

ขั้นตอนที่ 2 และ 3

- จัดทีมปฏิบัติการระดับจังหวัดในส่วนภารกิจปฏิบัติการ (Operation Section) เพื่อปฏิบัติการในภาวะปกติและภาวะฉุกเฉินทางสาธารณสุข
- จัดทีมตระหนักรู้สถานการณ์ (SAT) ระดับจังหวัด เพื่อเฝ้าระวัง ตรวจสอบและประเมินสถานการณ์การเกิดโรคและภัยสุขภาพ (ภาวะปกติ มีชื่อผู้ปฏิบัติงานตระหนักรู้สถานการณ์ อย่างน้อยจังหวัดละ 3 คน และภาวะฉุกเฉินจังหวัดละ 4 คน)



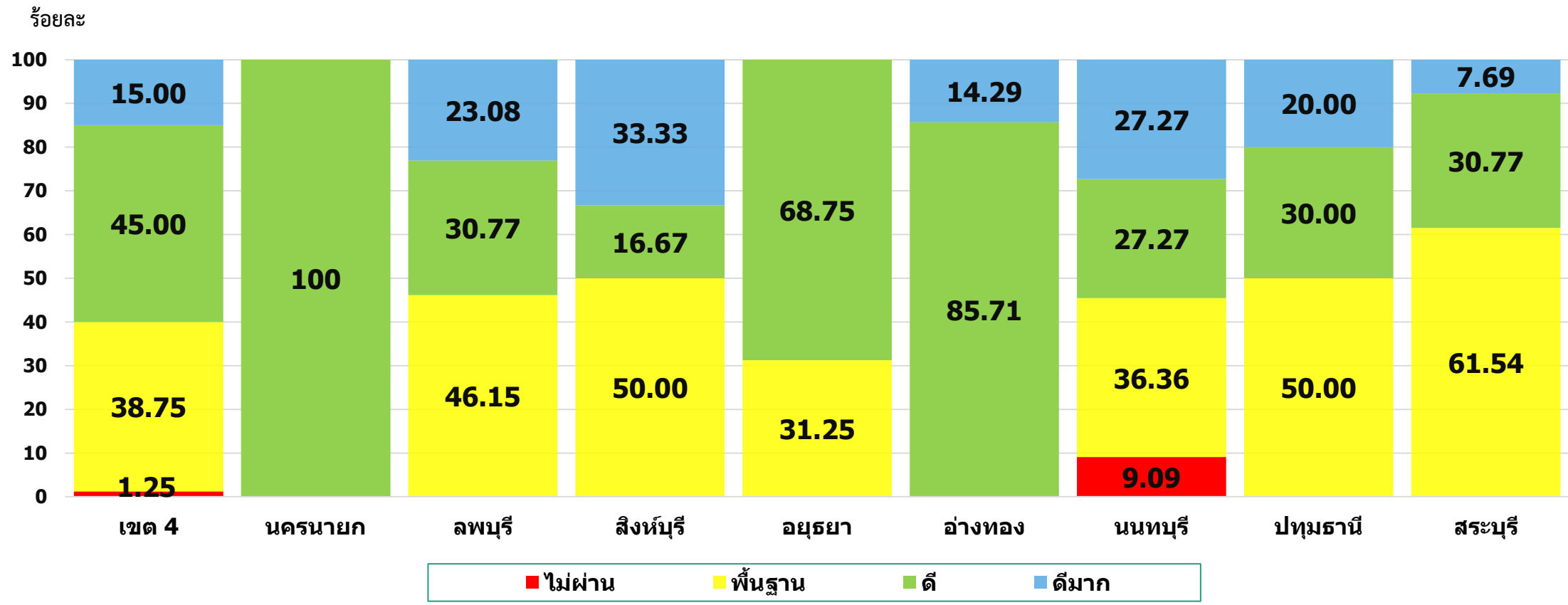


ร้อยละของโรงพยาบาลที่พัฒนาอนามัยสิ่งแวดล้อม ได้ตามเกณฑ์ Green & Clean Hospital
 (ร้อยละ 20 ผ่านเกณฑ์ระดับดีมาก และโรงพยาบาลผ่านเกณฑ์ระดับดีมากอย่างน้อยจังหวัดละ 1 แห่ง)



Small Success
6 เดือน

- 1. โรงพยาบาลผ่านเกณฑ์ฯ ระดับพื้นฐานขึ้นไปร้อยละ 95
- 2. โรงพยาบาลผ่านเกณฑ์ฯ ระดับดีขึ้นไป ร้อยละ 50

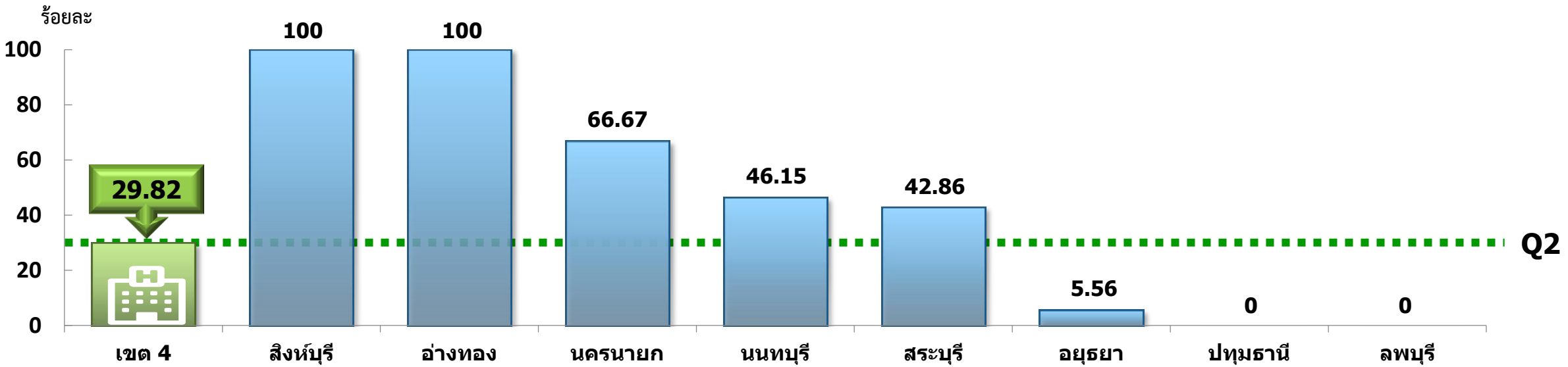




ร้อยละของคลินิกหมอครอบครัวที่เปิดดำเนินการในพื้นที่ (Primary Care Cluster)
 (ปี 2561 จำนวน 574 ทีม และเป้าหมายสะสม จำนวน 1,170 ทีม ร้อยละ 36)



Small Success 6 เดือน
 ประเทศ จำนวน 788 ทีม
 เขต 4 จำนวน 23 ทีม (ร้อยละ 30)



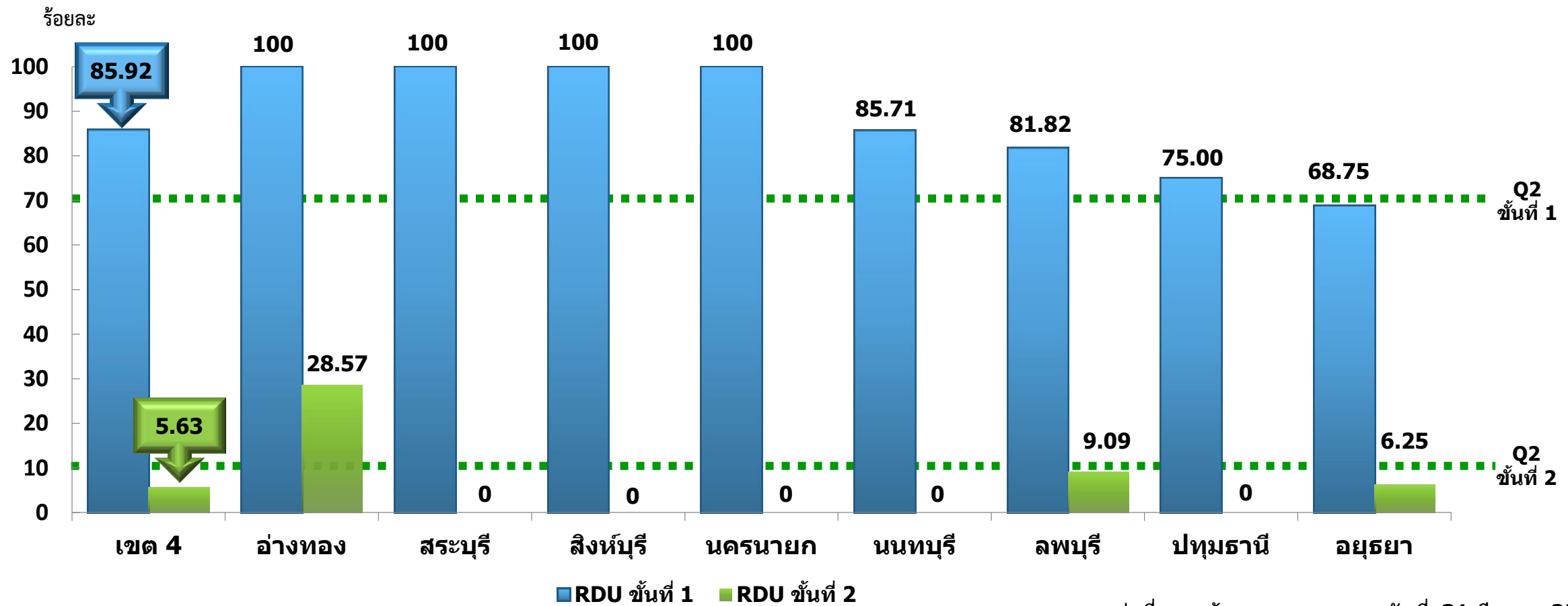
ผลงาน	สิงห์บุรี	อ่างทอง	นันทบุรี	สระบุรี	นครนายก	อยุธยา	ปทุมธานี	ลพบุรี	เขต 4
ปี 2561 (ทีม) เป้าหมาย/ผลงาน	3/3	2/2	13/6	7/3	3/1	18/1	11/0	6/0	63/17
สะสม ปี 2560+2561 (ทีม) เป้าหมาย/ผลงาน	8/8	4/4	28/21	12/8	6/5	31/14	17/7	15/9	121/76



ร้อยละของ รพ. ที่ใช้ยาอย่างสมเหตุผล (RDU) (RDU ชั้นที่ 1 ร้อยละ 50 , RDU ชั้นที่ 2 ร้อยละ 20 , AMR ร้อยละ 70 ของโรงพยาบาลที่มีระบบการจัดการ AMR อย่างบูรณาการ)



Small Success 6 เดือน
 RDU ชั้นที่ 1 ร้อยละ 70
 RDU ชั้นที่ 2 ร้อยละ 10





ร้อยละของผู้ป่วยที่เข้ารับการผ่าตัดแบบ One Day Surgery (ร้อยละ 15)



Small Success
6 เดือน

ร้อยละ 15

โรงพยาบาล	โรค/หัตถการที่ทำ	ผลการดำเนินงาน (ราย)
พระนั่งเกล้า (A)	1. โรคไส้เลื่อนขาหนีบ (Inguinal hernia/Femoral hernia)	3
	2. โรคริดสีดวงทวาร (Hemorrhoid)	1
	3. ภาวะเลือดออกผิดปกติทางช่องคลอด (Vaginal bleeding)	1
บางกรวย (F2)	1. inguinal hernia/Femoral hernia	2
	2. hemorrhoid	1
สระบุรี (A)	1.hemorrhoid	17
	2. Vaginal bleeding	1
	Dilatation and curettage ODS	1
	3. esophageal varices	26
	4. esophageal stricture	7
สิงห์บุรี (S)	5. colorectal polyp	49
	1. Hernia	4
	2. Hydrocele	1
	3. Colorectal polyp	4

จังหวัดลพบุรี ปทุมธานี
อยุธยา อ่างทอง นครนายก
อยู่ระหว่าง รอกการประเมิน
ศักยภาพ เพื่อขึ้นทะเบียน
เป็นหน่วยงานผ่าตัดแบบ
One Day Surgery

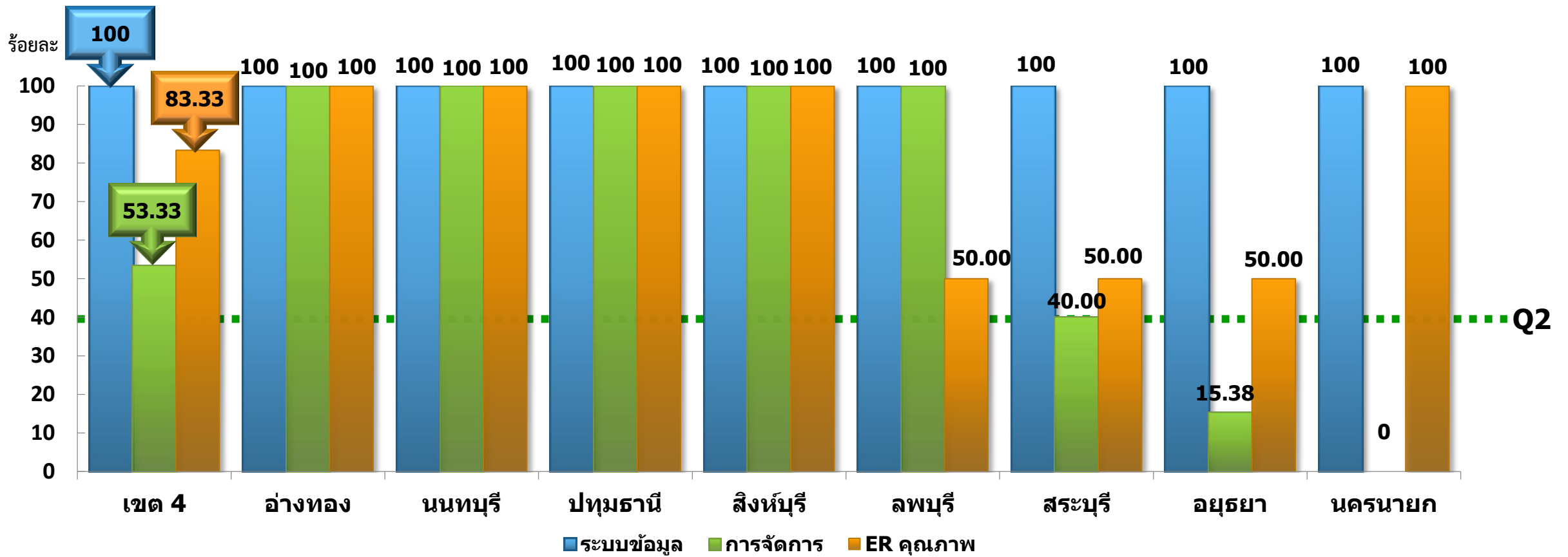


อัตราการเสียชีวิตของผู้เจ็บป่วยวิกฤตฉุกเฉินภายใน 24 ชั่วโมง ในโรงพยาบาลระดับ F2 ขึ้นไป (ทั้งที่ ER และ Admit) (ECS) (น้อยกว่าร้อยละ 12)



Small Success
6 เดือน

1. ระบบข้อมูล (จำนวน รพ. F2 ขึ้นไป ส่งข้อมูลเพิ่ม Accident ร้อยละ 40)
2. การจัดการสาธารณภัยในสถานพยาบาล (จำนวนโรงพยาบาลตั้งแต่ F2 ขึ้นไปที่ประเมิน Hospital Safety Index ร้อยละ 40)
3. ER คุณภาพ (จำนวนโรงพยาบาลระดับ M1, S, A มี TEA unit ที่ได้มาตรฐาน ร้อยละ 40)



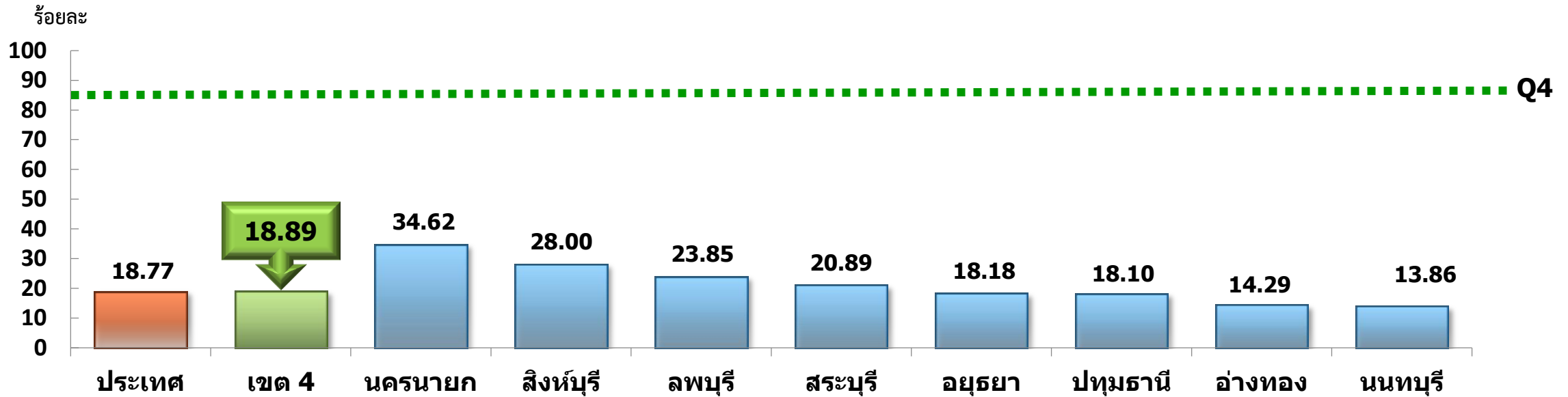


อัตราความสำเร็จการรักษาผู้ป่วยวัณโรคปอดรายใหม่ (TB) (≥ ร้อยละ 85)



Small Success
6 เดือน

รายงานผลการกำกับและติดตามการดำเนินงานตามมาตรการที่กำหนด เพื่อลดการตาย การขาดยา และพัฒนาระบบการส่งต่อของพื้นที่เป้าหมาย



ผลการค้นหาผู้ป่วยวัณโรคในกลุ่มเสี่ยงบุคลากรสาธารณสุข	นครนายก	สิงห์บุรี	ลพบุรี	สระบุรี	อัญญา	ปทุมธานี	อ่างทอง	นนทบุรี	เขต 4
เป้าหมาย	1,688	1,961	3,739	4,526	3,874	2,394	1,997	3,618	283,375
ผลงาน	227	1,988	1,627	104	3,153	1,748	393	2,376	47,138
ร้อยละ	13.45	101.38	43.51	2.30	81.39	73.01	19.68	65.67	16.63

จำนวนเมืองสมุนไพร (Herbal City) (อย่างน้อยเขตสุขภาพละ 1 จังหวัด)



Small Success
6 เดือน

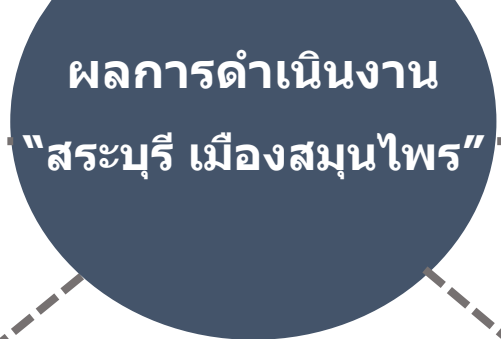
จังหวัดน่าน

1. มีฐานข้อมูล ผู้ปลูก/ผู้จำหน่าย/พื้นที่ปลูก/แปรรูป/ปริมาณวัตถุดิบสมุนไพรที่ได้มาตรฐานของจังหวัด
2. มีข้อมูลความต้องการวัตถุดิบสมุนไพร/ผลิตภัณฑ์สมุนไพรของจังหวัดเมืองสมุนไพร

จังหวัดส่วนขยาย

1. มีฐานข้อมูล ผู้ปลูก/ผู้จำหน่าย/พื้นที่ปลูก/แปรรูป/ปริมาณวัตถุดิบสมุนไพรที่ได้มาตรฐานของจังหวัด
2. บุคลากรผู้เกี่ยวข้องด้านการจัดการสมุนไพร ได้รับการอบรมด้านแผนธุรกิจ (Business plan)

1 มีกลุ่มแกนนำด้านสมุนไพร 1 กลุ่ม กลุ่ม Cluster สมุนไพรไทย (ภูมิพรรณไพร่สระบุรี)



5 มีโรงงานแปรรูปและผลิตผลิตภัณฑ์สมุนไพรเตรียมการเข้าสู่มาตรฐาน GMP อย่างน้อย 1 แห่ง (ทั้งภาครัฐและเอกชน)
โรงพยาบาลเส้าไห้เฉลิมพระเกียรติ 80 พรรษา
โรงพยาบาลหนองโดน

2 มีฐานข้อมูลผู้ปลูก/ผู้จำหน่าย/พื้นที่ปลูก สระบุรีมีฐานข้อมูลกลุ่มเกษตรกรผู้ปลูกสมุนไพรและผู้จำหน่าย



3 บุคลากรผู้เกี่ยวข้องด้านการจัดการสมุนไพร ได้รับการอบรมด้านแผนธุรกิจ (Business plan) จัดอบรมให้ความรู้แผนธุรกิจสมุนไพร



4 จัดตั้ง Shop/ Outlet อย่างน้อย 1 แห่ง ศูนย์ OTOP พุแค อ.เฉลิมพระเกียรติ



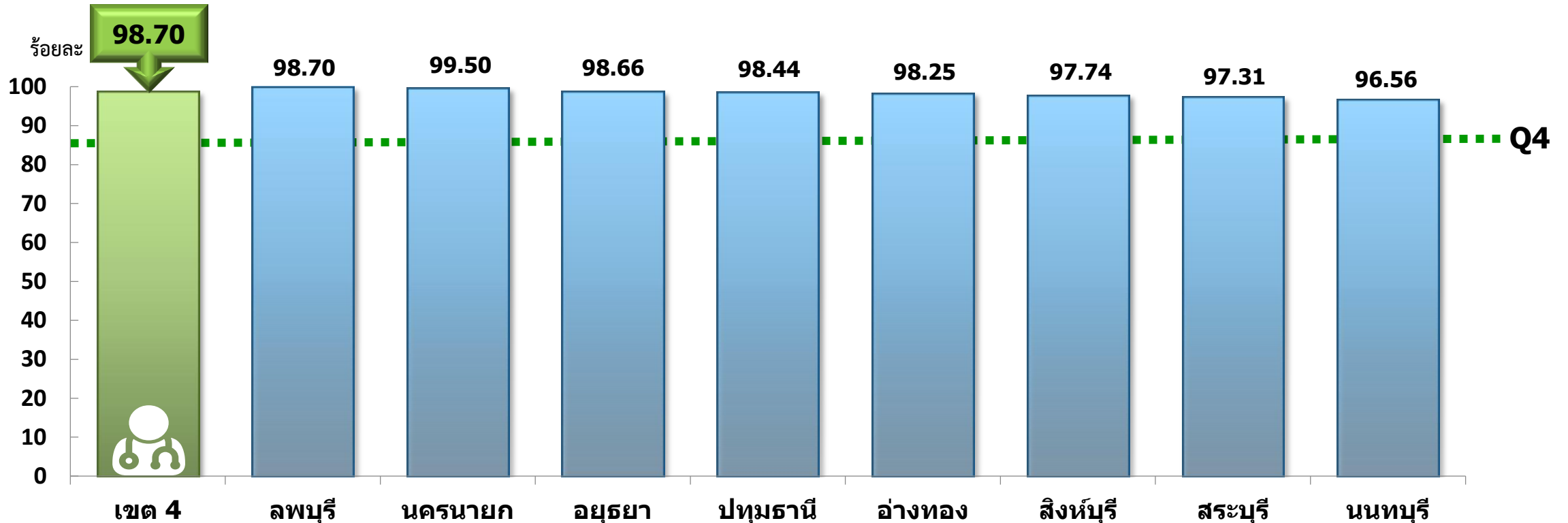
อัตราการคงอยู่ของบุคลากรสาธารณสุข (Retention rate) (ไม่น้อยกว่าร้อยละ 85)



Small Success
6 เดือน

การกำหนดแผน/กิจกรรมเพื่อเสริมสร้างและธำรงรักษาบุคลากรให้คงอยู่ในระบบ

- จัดทำแผนกำลังคนด้านสุขภาพ สายวิชาชีพ 25 สายงาน
- จัดทำ Career Model และเกณฑ์ความก้าวหน้าสายวิชาชีพ 25 สายงาน
- จัดทำแผนความเหมาะสมบุคลากรสาธารณสุข
- จัดทำคู่มือการปฏิบัติงานด้าน HR





ระดับความสำเร็จของการพัฒนาคุณภาพการบริหารจัดการภาครัฐของส่วนราชการในสังกัดสำนักงานปลัดกระทรวงสาธารณสุข (ระดับ 5 ร้อยละ 60 ของ สสจ. และร้อยละ 20 ของ สสอ.)

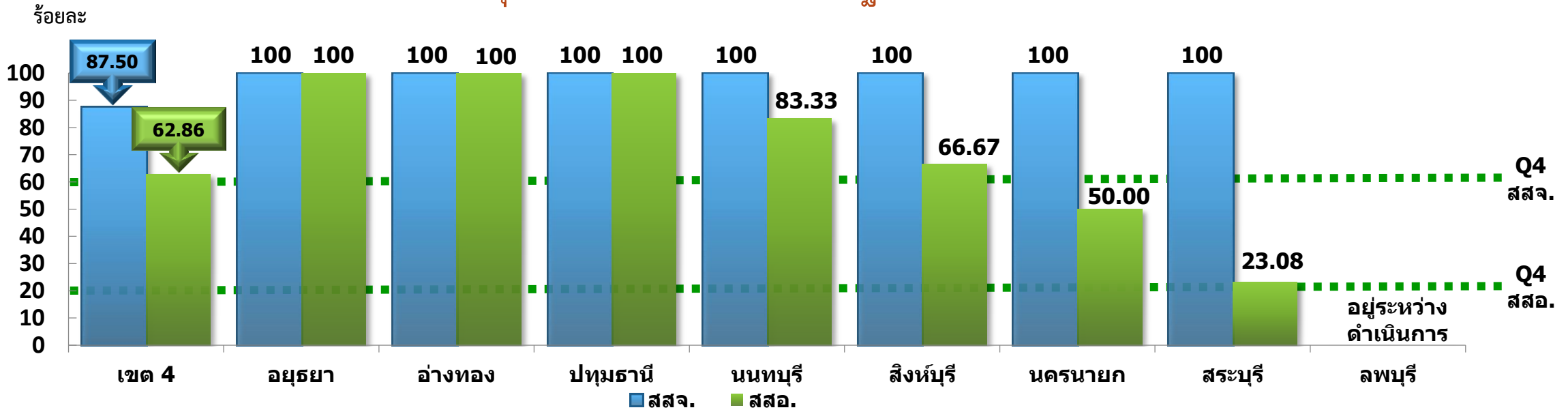


Small Success
6 เดือน

ระดับ 4

ระดับความสำเร็จของการพัฒนาองค์กรในหมวดที่ดำเนินการ

การส่งรายงานการพัฒนาคุณภาพการบริหารจัดการภาครัฐ (F1 - F7) หมวด 1 และหมวด 5



การส่งรายงาน	สำนักงานสาธารณสุขจังหวัด (สสจ.)			สำนักงานสาธารณสุขอำเภอ (สสอ.)		
	จำนวน สสจ. ทั้งหมด	จำนวน สสจ. ที่ดำเนินการ	สสจ. ที่ส่งรายงานครบ	จำนวน สสอ. ทั้งหมด	จำนวน สสอ. ที่ดำเนินการ	สสอ. ที่ส่งรายงานครบ
เขต 4	8	8	7	70	48	44

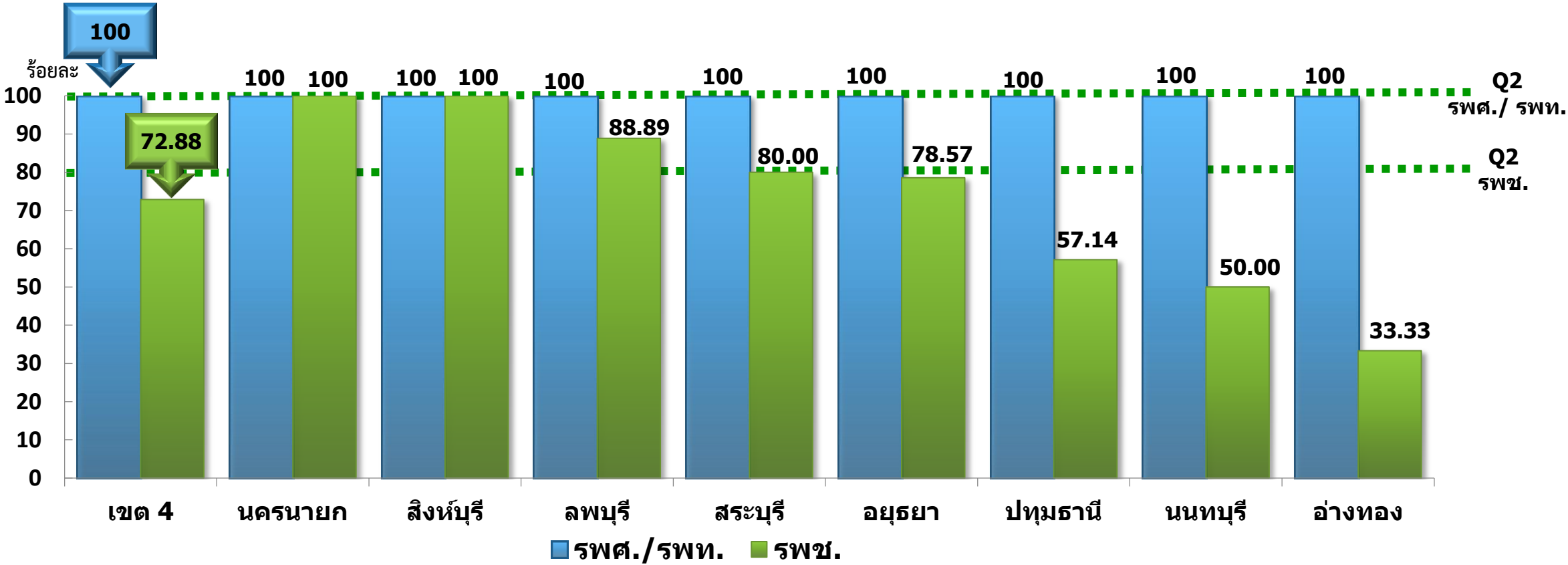


ร้อยละของโรงพยาบาลสังกัดกระทรวงสาธารณสุขมีคุณภาพมาตรฐานผ่านการรับรอง HA ชั้น 3 (ร้อยละ 100 ของ รพศ./รพท./รพ. สังกัดกรมฯ และร้อยละ 80 ของ รพช.)



Small Success 6 เดือน

- 1. รพศ./รพท. ร้อยละ 99.39
- 2. รพช. ร้อยละ 76.28

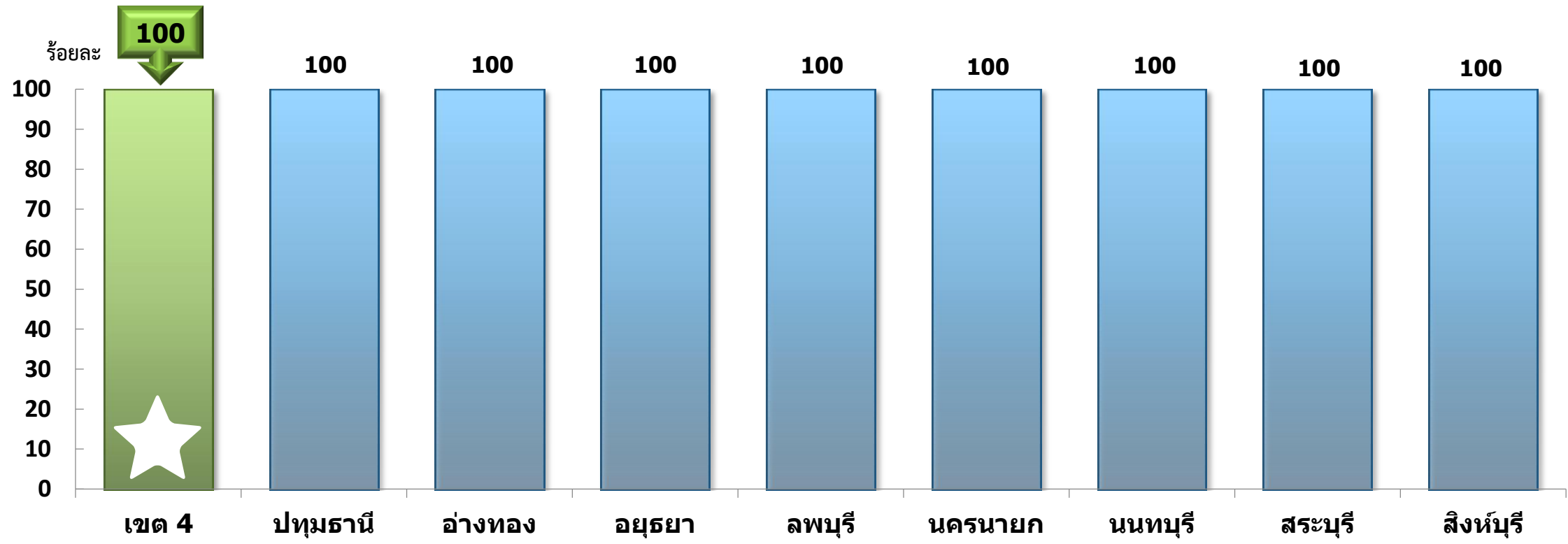


ร้อยละของ รพ.สต. ที่ผ่านเกณฑ์การพัฒนาคุณภาพ รพ.สต. ดิดดาว (ร้อยละ 25)



Small Success
6 เดือน

- 1. อบรม ครู ก ครั้งที่ 2
- 2. อบรม ครู ข ทุกเขต อย่างน้อย เขตละ 1 ครั้ง
- 3. แต่งตั้งทีมพัฒนา/ประเมินระดับจังหวัด 1 ทีม อำเภอ 1 ทีม



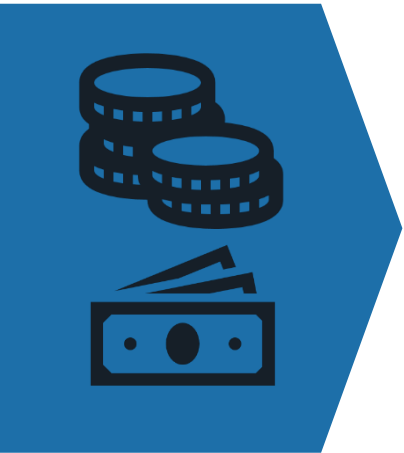


ร้อยละของหน่วยบริการที่ประสบภาวะวิกฤติทางการเงิน (ไม่เกินร้อยละ 6)



Small Success
6 เดือน

ร้อยละของหน่วยบริการประสบภาวะวิกฤติทางการเงินไม่เกินร้อยละ 6



ไม่มีหน่วยบริการที่ประสบภาวะวิกฤติระดับ 7



หน่วยบริการที่ต้องเฝ้าระวังเนื่องจากมีภาวะวิกฤติ

ระดับ 6 ได้แก่ โรงพยาบาลบ้านแพรง / โรงพยาบาลเสาไห้ / โรงพยาบาลป่าโมก
ระดับ 5 ได้แก่ โรงพยาบาลนครนายก / โรงพยาบาลพระพุทธบาท



หน่วยบริการที่ต้องเฝ้าระวังเนื่องจากมีภาวะวิกฤติ 7 /NWC ติดลบเรื้อรัง ได้แก่
โรงพยาบาลอินทร์บุรี / โรงพยาบาลพระพุทธบาท / โรงพยาบาลไทรน้อย



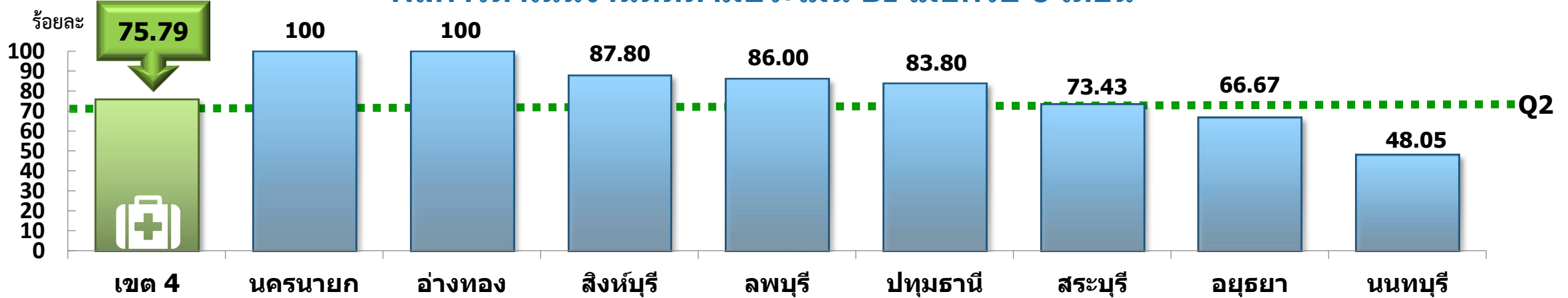
การดูแลผู้ป่วยระยะกึ่งเฉียบพลัน (Smart Intermediate Care) (ผู้ป่วย Stroke, Traumatic Brain Injury และ Spinal Cord Injury ที่รอดชีวิต ได้รับการคัดกรองและให้บริการฟื้นฟูฯ ในเดือน 6 เดือนแรก ร้อยละ 70)



Small Success 6 เดือน

- ทุกจังหวัดมีการดำเนินการ ดังนี้
1. มีระบบ project manager (ระดับจังหวัด) care manager (ระดับอำเภอ) nurse case manager (intermediate ward/bed)
 2. มี care protocol การให้บริการสำหรับ intermediate bed/ward และการให้บริการแบบ OPD, community

ผลการดำเนินงานติดตามประเมิน BI เมื่อครบ 6 เดือน



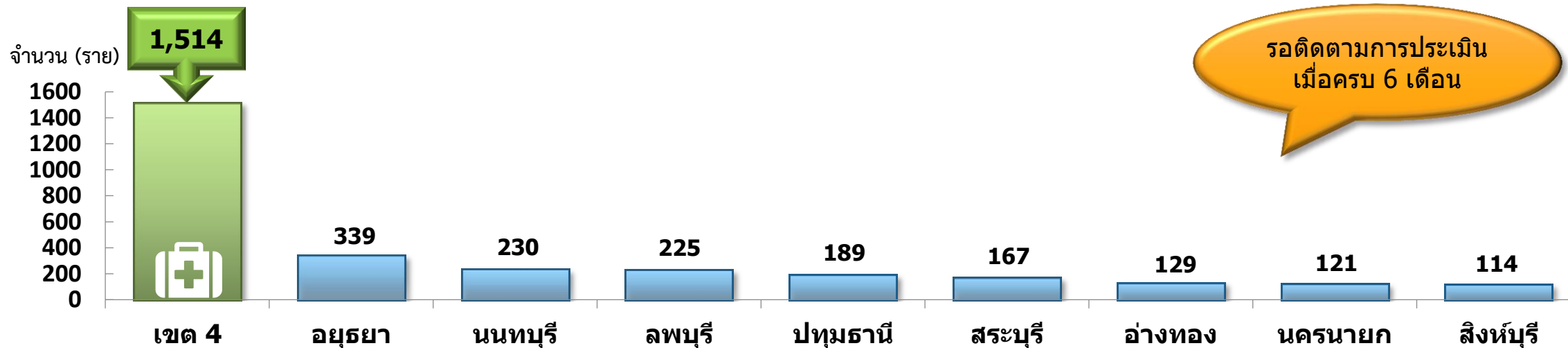
	นครนายก	อ่างทอง	สิงห์บุรี	ลพบุรี	ปทุมธานี	สระบุรี	อุทัยฯ	นนทบุรี	เขต 4
จำนวนผู้ป่วยที่คัดกรองเข้าระบบที่มีค่า BI < 75 (ราย)	36	9	41	100	142	64	159	77	628
จำนวนผู้ป่วยที่ได้รับการติดตามประเมิน BI เมื่อครบ 6 เดือน (ราย)	36	9	36	86	119	47	106	37	476

หมายเหตุ ผู้ป่วยที่ยังไม่ได้รับการติดตามประเมิน BI เมื่อครบ 6 เดือน เนื่องจากการย้ายที่อยู่, ระบบการเก็บ/ส่ง, กำกับติดตามข้อมูลยังไม่ครอบคลุม



การดูแลผู้ป่วยระยะกึ่งเฉียบพลัน (Smart Intermediate Care) (ผู้ป่วย Stroke, Traumatic Brain Injury และ Spinal Cord Injury ที่รอดชีวิต ได้รับการคัดกรองและให้บริการฟื้นฟู ในเดือน 6 เดือนแรก ร้อยละ 70)

จำนวนการคัดกรองผู้ป่วยเข้าระบบที่มีค่า BI < 75 ระหว่างเดือนตุลาคม 2560 – มีนาคม 2561



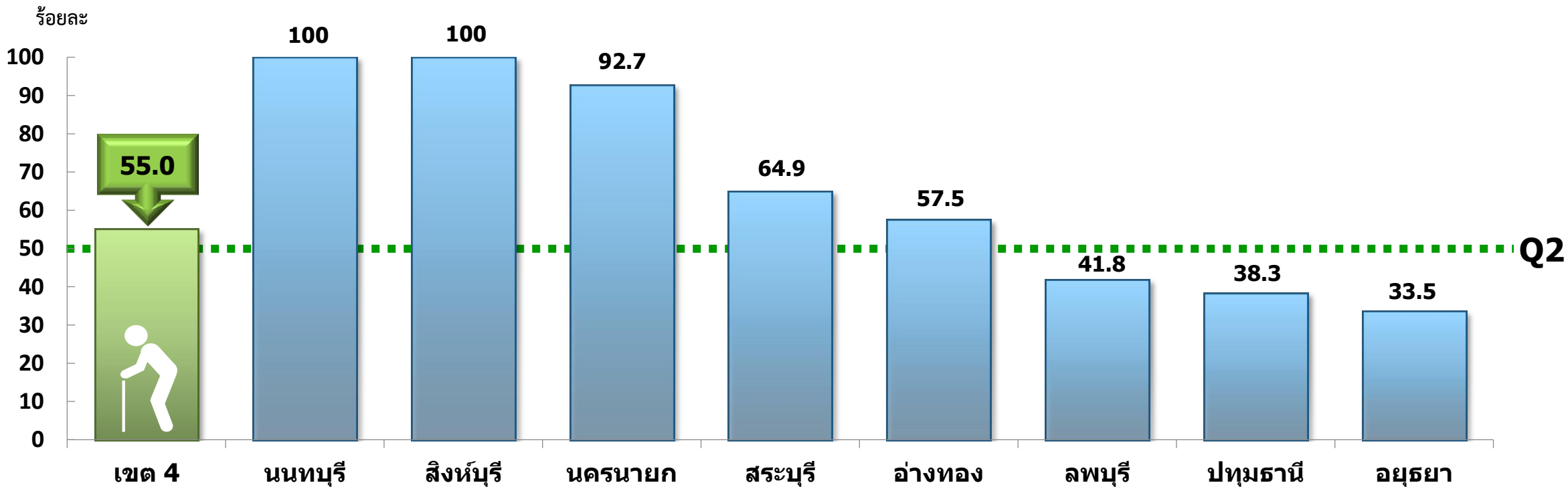
จำนวนผู้ป่วยที่คัดกรองเข้าระบบที่มีค่า BI < 75 (ราย)	อยุธยา	นนทบุรี	ลพบุรี	ปทุมธานี	สระบุรี	อ่างทอง	นครนายก	สิงห์บุรี	เขต 4
Stroke	332	222	210	182	147	117	113	105	1,428
TBI	4	5	9	0	15	10	5	6	54
SCI	3	3	6	7	5	2	3	3	32



ร้อยละของตำบลที่มีระบบการส่งเสริมสุขภาพดูแลผู้สูงอายุระยะยาว (Long Term Care) ในชุมชนผ่านเกณฑ์ (ร้อยละ 60)



Small Success 6 เดือน ร้อยละ 50



ขอบคุณ



ประชาชนสุขภาพดีพึ่งตนเองทางสุขภาพ
เจ้าหน้าที่และภาคีเครือข่ายมีความสุข ระบบสุขภาพยั่งยืน