

## องค์ความรู้เด่น เขตสุขภาพที่ ๔

### ใบตองกายสิทธิ์พิชิตแผล

#### ชื่อองค์ความรู้

ใบตองกายสิทธิ์พิชิตแผล

#### ชื่อหน่วยงาน

๑. นายสถาพร อ้นเขียว นักวิชาการสาธารณสุขชำนาญการ
๒. นางภูรีรัตน์ อ้นเขียว พยาบาลวิชาชีพชำนาญการ  
คลินิกหมอครอบครัวเมืองสิงห์ ๑ จังหวัดสิงห์บุรี

#### กลุ่มเป้าหมายกับผู้ใช้

ผู้ป่วยที่มีบาดแผล ที่มีลักษณะเป็นแผลถลอก

#### วัตถุประสงค์

เพื่อลดความเจ็บปวดและลดต้นทุน ในการทำความสะอาดบาดแผลผู้ป่วย

#### โครงสร้างและสาระสำคัญ

#### ปัญหาและแรงบันดาลใจ

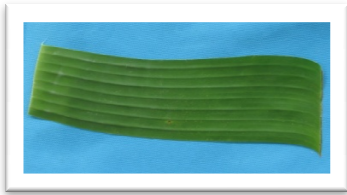
จากการที่ได้ให้บริการผู้ป่วยที่มีบาดแผล ที่มีลักษณะเป็นแผลถลอก อาทิเช่น แผลอุบัติเหตุ แผลไฟไหม้ เป็นต้น ซึ่งจะมีปัญหาในเรื่องของการเกิดความเจ็บปวดจากสาเหตุที่ผ้าก๊อสดูดซับแผล และติดเนื้อเยื่อ ซึ่งจะส่งผลให้ได้รับความเจ็บปวดเพิ่มมากขึ้น และอีกทั้งยังส่งผลให้แผลหายช้า ถึงแม้ก่อนที่จะเปิดบาดแผลได้มีการให้ความชุ่มชื้นแก่บาดแผลด้วยสารละลาย NSS แล้วก็ตาม

#### แนวคิดความเป็นมาและการดำเนินการ

ได้พบนวัตกรรมชิ้นหนึ่ง ซึ่งใช้ใบตองในการปิดบาดแผล แต่ในนวัตกรรมดังกล่าวจะใช้ใบตองสด เป็นการรักษาแผลโดยใช้ภูมิปัญญาไทย จึงได้นำนวัตกรรมดังกล่าวมาเป็นแนวความคิดว่า ควรจะทำเช่นไร จึงจะนำใบตองมาใช้ในการทำแผลได้สะดวกยิ่งขึ้น และได้หาวิธีการทำให้ปราศจากเชื้อโดยวิธีการนึ่งฆ่าเชื้อ จึงได้มีการนำใบตองสดมาใส่ถุงร้อน และนำไปนึ่ง พบว่า ลักษณะใบตองมีลักษณะเช่นเดียวกับใบตองที่ถูกนึ่งตอนใช้สำหรับห่อข้าวต้มมัด ซึ่งจะมีลักษณะเหนียว นุ่ม และยืดหยุ่นดี พร้อมทั้งมีความชุ่มชื้น โดยที่ความมันของใบตองจะเปรียบเสมือน VAX ที่มีส่วนช่วยลดการดึงรั้งของผิวหนังและบาดแผลเวลาแกะผ้าก๊อส จึงได้นำวิธีการดังกล่าวมาทดลองใช้กับผู้ป่วยรายแรกซึ่งเป็นบาดแผลถลอกและได้ผลดี ซึ่งใบตองจะไม่ติดแผล แต่พบว่า Discharge จากบาดแผลไม่มีการระบายออก ส่งผลให้แผลเย็บและไม่แห้งเท่าที่ควร จึงได้คิดหาวัสดุที่จะมาเจาะรูใบตองโดยที่ใบตองต้องไม่แตกและไม่มีการเสีรูพรุน ซึ่งพบว่า ที่เจาะตาไก่ขนาด ๑ หลุม เป็นขนาดที่เหมาะสมในการเจาะรูเพื่อระบาย Discharge

## ขั้นตอนในการทำ

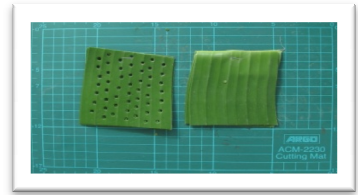
๑



๒



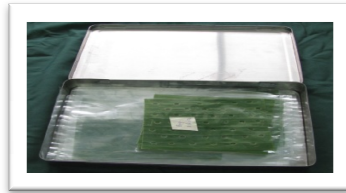
๓



๔



๕



๖



๗



๘



๙



## การนำไปใช้



เมื่อนำมาใช้กับผู้ป่วยจำนวน ๔๗ ราย โดยการนำด้านที่มีลักษณะมันของใบตองมาสัมผัสกับบาดแผล และเมื่อเปิดบาดแผลแล้วผ้าก๊อซไม่มีการติดกับบาดแผล เนื่องจากใบตองไม่ติดบาดแผลอีกทั้งยังมีการระบาย Discharge ได้ดีอีกด้วย ผู้ป่วยไม่มีความเจ็บปวด ไม่มีเลือดไหลขณะเปิดแผล เนื้อเยื่อที่ดีไม่ถูกทำลาย จึงส่งผลให้แผลแห้งเร็ว และหายเร็ว ทั้งนี้ได้มีการเผยแพร่ผลงานนวัตกรรมชิ้นนี้ ให้แก่ รพ.สต.อื่นๆในเครือข่าย ในที่ประชุมประจำเดือนและบุคคลอื่นอีกด้วย

### การประเมินผลนวัตกรรม

เปรียบเทียบการใช้ใบตองกายสิทธิ์กับการใช้ Sofature ในกลุ่มเจ้าหน้าที่และผู้ป่วย

หัวข้อการประเมิน จากเจ้าหน้าที่	จำนวน	ใช้ใบตองกายสิทธิ์			ใช้ Sofature		
		น้อย	ปานกลาง	มาก	น้อย	ปานกลาง	มาก
๑. การเปิดแผลผู้ป่วยได้ง่าย ไม่ติดแผล	๒๕	-	-	๒๕	๒๕	-	-
๒. การหายของแผล หายเร็วกว่า	๒๕	-	-	๒๕	๒๕	-	-
๓. ต้นทุนค่าใช้จ่ายน้อยกว่า	๒๕	-	-	๒๕	๒๕	-	-
๔. ความสะดวกในการใช้	๒๕	๘	๑๗	-	-	-	๒๕
๕. ใช้เวลาในการทำแผลน้อยลง	๒๕	-	-	๒๕	๒๒	๓	-

หัวข้อการประเมิน จากผู้ป่วย	จำนวน	ใช้ใบตองกายสิทธิ์			ใช้ Sofature		
		น้อย	ปานกลาง	มาก	น้อย	ปานกลาง	มาก
๑. ความเจ็บปวดลดลงระหว่างทำแผล	๔๗	-	-	๔๗	๓๖	๑๑	-
๒. การเปิดแผลง่าย ไม่ติดแผล	๔๗	-	๒	๔๕	๔๗	-	-
๓. ความพึงพอใจโดยรวม	๔๗	-	-	๔๗	๓๙	๘	-

### ผลสำเร็จของนวัตกรรม

๑. สร้างความพึงพอใจให้กับผู้ป่วยในการมารับบริการ เนื่องจากใบตองไม่แห้งติดบนผิวแผล เวลาเปิดผ้าปิดแผลแล้วผู้ป่วยไม่เจ็บปวด ทุกข์ทรมานจากการทำแผล

๒. ทำให้แผลหายเร็ว เนื่องจากด้านมันของใบตองที่ใช้ปิดลงบนแผลมีคุณสมบัติเป็นออลาสติน ทำให้ไม่มีการดึงรั้งของเนื้อเยื่อใหม่ที่เกิดขึ้น เนื้อเยื่อไม่ถูกทำลายส่งผลให้แผลหายเร็วขึ้น

๓. ลดระยะเวลาในระหว่างการทำแผล เนื่องจากไม่ต้องรอเวลาในการทำให้แผลชุ่มชื้น และลดระยะเวลาในการรักษาเนื่องจากใช้ใบตองแล้วแผลหายเร็ว

๔. ประหยัดงบประมาณในการใช้เวชภัณฑ์ต่างๆ ในการทำแผล เพราะลดการใช้น้ำเกลือล้างแผลหยดลงบนแผล เพราะการทำแผลแต่ละครั้งต้องใช้น้ำเกลือประมาณ ๕๐-๑๐๐ ซีซี

๕. มีความง่ายในการจัดหาอุปกรณ์และการจัดทำนวัตกรรม เพราะเป็นวัสดุที่หาได้ง่ายในท้องถิ่น

### ปัญหาและอุปสรรค

๑. ปัญหาอุทกภัยทำให้ขาดวัสดุใบบางช่วงเวลา

๒. ขั้นตอนการผลิตแผ่นใบตองกายสิทธิ์ ต้องใช้เวลาและความประณีตพอสมควร

๓. จำนวนผู้ป่วยมีน้อยทำให้การเก็บข้อมูลล่าช้าไม่ต่อเนื่อง

แหล่งอ้างอิง

สามารถดาวน์โหลดข้อมูลเพิ่มเติมได้ที่ [www.rh4.moph.go.th](http://www.rh4.moph.go.th)