

CPPO

นครนายก ปทุมธานี
นนทบุรี
ลพบุรี
สระบุรี
สิงห์บุรี
พระนครศรีอยุธยา
อ่างทอง

เขตสุขภาพที่ 4

CHIEF HEALTH PROMOTION PREVENTION and PROTECTION OFFICER

คณะกรรมการ

ส่งเสริมสุขภาพ ป้องกันโรคและคุ้มครองผู้บริโภค

สำเนาฉบับ



คำสั่งสำนักงานปลัดกระทรวงสาธารณสุข

ที่ / ๒๕๖๐

เรื่อง แต่งตั้ง Chief Officer ประจำเขตสุขภาพที่ ๔ ประจำปีงบประมาณ พ.ศ. ๒๕๖๑

ตามคำสั่งสำนักงานปลัดกระทรวงสาธารณสุขที่ ๓๔๑๑/๒๕๕๙ ลงวันที่ ๑๑ พฤศจิกายน พ.ศ. ๒๕๕๙ ได้แต่งตั้งคณะกรรมการจัดทำแผนยุทธศาสตร์ และคณะทำงานจัดทำแผนยุทธศาสตร์ ระดับเขตสุขภาพที่ ๔ ประจำปีงบประมาณ ๒๕๖๐ แต่เนื่องจากที่ประชุมคณะกรรมการเขตสุขภาพที่ ๔ ครั้งที่ ๔/๒๕๖๐ มีมติเห็นสมควรให้บูรณาการองค์ประชุมคณะกรรมการ และคณะทำงาน

ดังนั้น เพื่อให้การขับเคลื่อนการดำเนินงานเป็นไปด้วยความเรียบร้อย มีความต่อเนื่อง ชัดเจน และมีกระบวนการควบคุม กำกับ ที่มีประสิทธิภาพ จึงให้ยกเลิกคำสั่งดังกล่าวข้างต้น และแต่งตั้ง Chief Officer ประจำเขตสุขภาพที่ ๔ ประจำปีงบประมาณ พ.ศ. ๒๕๖๑ ซึ่งมีองค์ประกอบและบทบาทหน้าที่ ดังนี้

ที่ปรึกษา ประกอบด้วย

๑. นายสุระ วิเศษศักดิ์
๒. นายสมยศ ศรีจารนัย

ผู้ตรวจราชการกระทรวงสาธารณสุข
สาธารณสุขนันทบุรี

Chief Health Promotion Prevention and Protection Officer : CPPO

๕.๑ นายทศพร ศิริโสภิตกุล	ผู้อำนวยการโรงพยาบาลพระพุทธบาท	ประธาน
๕.๒ นายประสิทธิ์ชัย มั่งจิตร	ผู้อำนวยการโรงพยาบาลแก่งคอย รักษาการในตำแหน่งนายแพทย์เชี่ยวชาญ (ด้านเวชกรรมป้องกัน) สำนักงานสาธารณสุขจังหวัดสระบุรี	รองประธาน
๕.๓ นางนุชรินทร์ อักษรดี	รองผู้อำนวยการฝ่ายการแพทย์ โรงพยาบาลพระพุทธบาท	รองประธาน
๕.๔ นางชนิดา สยมภูรุจันท์	รองผู้อำนวยการด้านปฐมภูมิ โรงพยาบาลพระพุทธบาท	รองประธาน
๕.๕ นายพิทยา ไพบูลย์ศิริ	นายแพทย์สาธารณสุขจังหวัด พระนครศรีอยุธยา	กรรมการ
๕.๖ นายสถิตย์เดช เจริญไชย	นายแพทย์เชี่ยวชาญ (ด้านเวชกรรมป้องกัน) สำนักงานสาธารณสุขจังหวัดนนทบุรี	กรรมการ

๕.๗ นายวิโรจน์ รัตนอมรสกุล	นายแพทย์เชี่ยวชาญ (ด้านเวชกรรมป้องกัน) สำนักงานสาธารณสุขจังหวัดลพบุรี	กรรมการ
๕.๘ นางกาญจนา นาพูนผล	นักวิชาการสาธารณสุขเชี่ยวชาญ (ด้านส่งเสริมพัฒนา) สำนักงานสาธารณสุขจังหวัดอ่างทอง	กรรมการ
๕.๙ นางบุษบา ใจกล้า	นักวิชาการสาธารณสุขเชี่ยวชาญ (ด้านส่งเสริมพัฒนา) สำนักงานสาธารณสุขจังหวัดนครนายก	กรรมการ
๕.๑๐ นางธิดา จุลินทร	ผู้อำนวยการศูนย์สุขภาพจิตที่ ๔	กรรมการ
๕.๑๑ นางสาววรารภรณ์ อึ้งพานิชย์	นักวิชาการสาธารณสุขเชี่ยวชาญ รักษาราชการแทนผู้อำนวยการ สำนักงานป้องกันควบคุมโรคที่ ๔ สระบุรี	กรรมการ
๕.๑๒ นางบุญชอบ เกษโกวิท	นักวิชาการสาธารณสุขชำนาญการพิเศษ รักษาการนักวิชาการสาธารณสุขเชี่ยวชาญ (โภชนาการ) ศูนย์อนามัยที่ ๔ สระบุรี	กรรมการ

๕.๑๓	นางวิจิตร เอี่ยมบริสุทธิ	นักวิชาการสาธารณสุขชำนาญการพิเศษ สำนักงานป้องกันควบคุมโรคที่ ๔ สระบุรี	กรรมการ
๕.๑๔	นายธีรภัทร ฉ่ำแสง	นักวิเคราะห์นโยบาย และแผนชำนาญการพิเศษ ศูนย์อนามัยที่ ๔ สระบุรี	กรรมการ
๕.๑๕	นางมณฑา โชคชัยไพศาล	นักวิชาการสาธารณสุข ชำนาญการพิเศษ ศูนย์สุขภาพจิตที่ ๔ นนทบุรี	กรรมการ
๕.๑๖	นางธนสรณ์ ศรีใช้ประวัติ	นักวิชาการสาธารณสุขชำนาญการพิเศษ สำนักงานสาธารณสุขจังหวัดนนทบุรี	กรรมการ
๕.๑๗	นางศิริดา ภูริวัฒนพงศ์	ผู้อำนวยการโรงพยาบาลมวกเหล็ก	กรรมการ
๕.๑๘	นางสาวหทัยรัตน์ อัจจิมานนท์	รองผู้อำนวยการฝ่ายการแพทย์ โรงพยาบาลมหาราชพระนารายณ์	กรรมการ

๕.๑๙	นางทิพวัลย์ เอี่ยมจันทร์	พยาบาลวิชาชีพชำนาญการ โรงพยาบาลพระพุทธบาท	กรรมการ และเลขานุการ
๕.๒๐	นางรัตนา ถามั่งมี	นักวิเคราะห์นโยบายและแผน สำนักงานเขตสุขภาพที่ ๔	กรรมการและ ผู้ช่วยเลขานุการ
๕.๒๑	นางสาวพิชญา บนกระโทก	นักวิชาการสาธารณสุข สำนักงานเขตสุขภาพที่ ๔	กรรมการและ ผู้ช่วยเลขานุการ

บทบาทหน้าที่คณะกรรมการ CPPO

1. ส่งเสริม สนับสนุนการจัดทำและขับเคลื่อนแผนยุทธศาสตร์ส่งเสริมสุขภาพและป้องกันโรคสู่ความเป็นเลิศ พ.ศ. 2560-2569 ระดับเขตสุขภาพ
2. ศึกษา รวบรวม วิเคราะห์ข้อมูลสถานการณ์ระดับพื้นที่ เพื่อจัดทำแผนยุทธศาสตร์
3. จัดทำแผนยุทธศาสตร์พัฒนาความเป็นเลิศด้าน Prevention & Promotion Excellence ระดับเขต ให้สอดคล้องกับระดับประเทศ
4. จัดประชุมระดมความคิดเห็น ประชุมขับเคลื่อนแผนยุทธศาสตร์
5. ประสานการจัดทำและขับเคลื่อนแผนยุทธศาสตร์
6. ติดตาม ประเมินผล (Monitoring and Evaluation) และรายงานความก้าวหน้าการดำเนินงานต่อที่ประชุมคณะกรรมการเขตสุขภาพทุกเดือน
7. สนับสนุนการดำเนินงานของคณะทำงานตามคำรับรองและการประเมินผลการปฏิบัติราชการ (Performance Agreement :PA)

แผนผังการประสานงานคณะกรรมการ CPPO

ประธาน CPPO

ประธาน PA

PCC

นายสฤกษ์ดีเดช เจริญชัย

DHB

นางบุษบา ใจกล้า

Green&Clean

นางกาญจนา นาพูนผล

EOC

ประธานเข้มมุง

พัฒนาการเด็ก

นางหฤทัย อัจจิมานนท์

PCC<C

นายประสิทธิ์ชัย มั่งจิตร

อาหารปลอดภัย

นายวิโรจน์ รัตนอมรสกุล





แนวทางการปฏิบัติงาน

เป้าหมาย



ประชาชนสุขภาพดี



เจ้าหน้าที่มีความสุข



ระบบสุขภาพยั่งยืน

๑. มุ่งมั่น ตั้งใจ ลงมือทำ
๒. ทำงานเป็นทีม
๓. มีเป้าหมายชัดเจน
๔. win win situation

1. ยุทธศาสตร์ด้านส่งเสริมสุขภาพ ป้องกันโรคและคุ้มครองผู้บริโภคเป็นเลิศ Promotion Prevention & Protection Excellence



แผนงานที่ 1 : การพัฒนาคุณภาพชีวิตคนไทยทุกกลุ่มวัย (ด้านสุขภาพ) (4 โครงการ)

- 1) โครงการพัฒนาและสร้างเสริมศักยภาพคนไทยกลุ่มสตรีและเด็กปฐมวัย
- 2) โครงการพัฒนาและสร้างเสริมศักยภาพคนไทยกลุ่มวัยเรียนและวัยรุ่น
- 3) โครงการพัฒนาและสร้างเสริมศักยภาพคนไทยกลุ่มวัยทำงาน
- 4) โครงการพัฒนาและสร้างเสริมศักยภาพคนไทยกลุ่มวัยผู้สูงอายุ

แผนงานที่ 2 : การพัฒนาคุณภาพชีวิตระดับอำเภอ (1 โครงการ)

- 1) โครงการการพัฒนาคุณภาพชีวิตระดับอำเภอ (พชอ.)

แผนงานที่ 3 : การป้องกันควบคุมโรคและลดปัจจัยเสี่ยงด้านสุขภาพ (5 โครงการ)

- 1) โครงการพัฒนาระบบการตอบโต้ภาวะฉุกเฉินและภัยสุขภาพ
- 2) โครงการควบคุมโรคติดต่อ
- 3) โครงการควบคุมโรคไม่ติดต่อและภัยสุขภาพ
- 4) โครงการส่งเสริมและพัฒนาความปลอดภัยด้านอาหาร
- 5) โครงการคุ้มครองผู้บริโภคด้านผลิตภัณฑ์สุขภาพและบริการสุขภาพ

แผนงานที่ 4 : การบริหารจัดการสิ่งแวดล้อม (2 โครงการ)

- 1) โครงการบริหารจัดการสิ่งแวดล้อม (GREEN & CLEAN Hospital)
- 2) โครงการคุ้มครองสุขภาพประชาชนจากมลพิษสิ่งแวดล้อมในพื้นที่เสี่ยง (Hot Zone)

แผนยุทธศาสตร์ชาติ 20 ปี ด้านสาธารณสุข

Promotion Prevention & Protection Excellence

ส่งเสริมสุขภาพป้องกันโรคและคุ้มครองผู้บริโภคเป็นเลิศ

ประกอบด้วย 4 แผนงาน 12 โครงการ



การพัฒนาคุณภาพชีวิต
คนไทยทุกกลุ่มวัย
(ด้านสุขภาพ)



การพัฒนาคุณภาพ
ชีวิตระดับอำเภอ



การป้องกันควบคุมโรค
และลดปัจจัยเสี่ยง
ด้านสุขภาพ



การบริหารจัดการ
สิ่งแวดล้อม

ส่งเสริมสุขภาพ ป้องกันโรค และคุ้มครองผู้บริโภคเป็นเลิศ Promotion Prevention & Protection Excellence



01

แผนงานที่ 1 : การพัฒนาคุณภาพชีวิตคนไทยทุกกลุ่มวัย (ด้านสุขภาพ) (4 โครงการ 12 ตัวชี้วัด)

โครงการ	ตัวชี้วัด
1. โครงการพัฒนาและสร้างเสริมศักยภาพคนไทยกลุ่มสตรี และเด็กปฐมวัย	<ol style="list-style-type: none">1) ร้อยละสถานบริการสุขภาพที่มีการคลอตามาตรฐาน2) อัตราส่วนการตายมารดาไทย3) ร้อยละของเด็กอายุ 0-5 ปี มีพัฒนาการสมวัย4) ร้อยละของเด็กอายุ 0-5 ปี สูงดีสมส่วน และส่วนสูงเฉลี่ยที่อายุ 5 ปี
2. โครงการพัฒนาและสร้างเสริมศักยภาพคนไทยกลุ่มวัยเรียนและวัยรุ่น	<ol style="list-style-type: none">1) เด็กไทยมีระดับสติปัญญาเฉลี่ยไม่ต่ำกว่า 1002) ร้อยละของเด็กวัยเรียน สูงดีสมส่วน3) ร้อยละของเด็กไทยมีความฉลาดทางอารมณ์ (EQ) อยู่ในเกณฑ์ปกติขึ้นไป4) ร้อยละเด็กกลุ่มอายุ 0-12 ปี ฟันดีไม่มีผุ (cavity free)5) อัตราการคลอคมีชีพในหญิงอายุ 15-19 ปี
3. โครงการพัฒนาและสร้างเสริมศักยภาพคนไทยกลุ่มวัยทำงาน	<ol style="list-style-type: none">1) ร้อยละของวัยทำงานอายุ 30-44 ปี มีค่าดัชนีมวลกายปกติ
4. โครงการพัฒนาและสร้างเสริมศักยภาพคนไทยกลุ่มวัยผู้สูงอายุ	<ol style="list-style-type: none">1) ร้อยละของตำบลที่มีระบบการส่งเสริมสุขภาพดูแลผู้สูงอายุระยะยาว (Long Term Care) ในชุมชน ผ่านเกณฑ์2) ร้อยละของ Healthy Ageing

แผนงานที่ 2 : การพัฒนาคุณภาพชีวิตระดับอำเภอ (1 โครงการ 1 ตัวชี้วัด)

1. โครงการการพัฒนาคุณภาพชีวิตระดับอำเภอ (พชอ.)	1) ร้อยละของคณะกรรมการพัฒนาคุณภาพชีวิตระดับอำเภอ (พชอ.) ที่มีคุณภาพ
--	---

แผนงานที่ 3 : การป้องกันควบคุมโรคและลดปัจจัยเสี่ยงด้านสุขภาพ (5 โครงการ 9 ตัวชี้วัด)

โครงการ	ตัวชี้วัด
1. โครงการพัฒนาระบบการตอบโต้ภาวะฉุกเฉินและภัยสุขภาพ	1) ร้อยละของจังหวัดมีศูนย์ปฏิบัติการภาวะฉุกเฉิน (EOC) และทีมตระหนักรู้สถานการณ์ (SAT) ที่สามารถปฏิบัติงานได้จริง
2. โครงการควบคุมโรคติดต่อ	1) ร้อยละของกลุ่มประชากรหลักที่เข้าถึงบริการป้องกันเอชไอวีและโรคติดต่อทางเพศสัมพันธ์เชิงรุก 2) ร้อยละของตำบลจัดการสุขภาพในการเฝ้าระวัง ป้องกันแก้ไขปัญหาโรคพยาธิใบไม้ตับ และมะเร็งท่อน้ำดี
3. โครงการควบคุมโรคไม่ติดต่อและภัยสุขภาพ	1) อัตราการเสียชีวิตจากการจมน้ำของเด็กอายุต่ำกว่า 15 ปี 2) อัตราการเสียชีวิตจากการบาดเจ็บทางถนน 3) อัตราผู้ป่วยเบาหวานรายใหม่จากกลุ่มเสี่ยงเบาหวาน และความดันโลหิตสูงรายใหม่จากกลุ่มเสี่ยง และสงสัยป่วยความดันโลหิตสูง
4. โครงการส่งเสริมและพัฒนาความปลอดภัยด้านอาหาร	1) ร้อยละของผลิตภัณฑ์อาหารสดและอาหารแปรรูปมีความปลอดภัย
5. โครงการคุ้มครองผู้บริโภคด้านผลิตภัณฑ์สุขภาพและบริการสุขภาพ	1) ร้อยละของผลิตภัณฑ์สุขภาพที่ได้รับการตรวจสอบได้มาตรฐานตามเกณฑ์ที่กำหนด 2) ร้อยละของสถานพยาบาลและสถานประกอบการเพื่อสุขภาพผ่านเกณฑ์มาตรฐานตามที่กฎหมายกำหนด

แผนงานที่ 4 : การบริหารจัดการสิ่งแวดล้อม (2 โครงการ 2 ตัวชี้วัด)

1. โครงการบริหารจัดการสิ่งแวดล้อม	1) ร้อยละของโรงพยาบาลที่พัฒนาอนามัยสิ่งแวดล้อมได้ตามเกณฑ์ GREEN&CLEAN Hospital
2. โครงการคุ้มครองสุขภาพประชาชนจากมลพิษสิ่งแวดล้อมในพื้นที่เสี่ยง (Hot Zone)	1) ร้อยละของจังหวัดที่มีระบบจัดการปัจจัยเสี่ยงจากสิ่งแวดล้อมและสุขภาพอย่างบูรณาการ มีประสิทธิภาพและยั่งยืน

PA กศธ. 61



ประเด็นคำรับรองการปฏิบัติราชการ (PA) ของปลัดกระทรวงสาธารณสุข

และผู้ตรวจราชการ ประจำปีงบประมาณ 2561



แนวทางการตรวจราชการและนิเทศงาน รอบที่ 1/2561 เขตสุขภาพที่ 4

คณะที่ 1 ส่งเสริมสุขภาพป้องกันโรคและการจัดการสุขภาพ

คณะที่ 1 การส่งเสริมสุขภาพป้องกันโรคและการจัดการสุขภาพ (5 ประเด็นหลัก /12 KPIs)

ประเด็นหลัก		ตัวชี้วัด (*) หมายถึง ลำดับตัวชี้วัดตาม Template กยผ.	หน่วยงานหลัก
1.การพัฒนาสุขภาพกลุ่มสตรีและเด็กปฐมวัย	1	(2) อัตราส่วนการตายมารดาไทย	กรมอนามัย
	2	(3) ร้อยละของเด็กอายุ 0-5 ปี มีพัฒนาการสมวัย	กรมอนามัย
	3	(4) ร้อยละของเด็กอายุ 0-5 ปี สูงดีสมส่วน และส่วนสูงเฉลี่ยที่อายุ 5 ปี	กรมอนามัย
2.การพัฒนาสุขภาพกลุ่มวัยเรียนและวัยรุ่น	4	(8) ร้อยละเด็กกลุ่มอายุ 0-12 ปี ฟันดีไม่มีผุ (Cavity free)	กรมอนามัย
	5	(9) อัตราการคลอดมีชีพในหญิงอายุ 15-19 ปี	กรมอนามัย
3.การพัฒนาสุขภาพกลุ่มผู้สูงอายุ	6	(11) ร้อยละของตำบลที่มีระบบ Long Term Care ผ่านเกณฑ์	กรมอนามัย
4.การพัฒนาคุณภาพชีวิตระดับอำเภอ	7	(13) ร้อยละของ คกก.พัฒนาคุณภาพชีวิตระดับอำเภอ (พชอ.) ที่มีคุณภาพ (PA1)	กบส./สสว.
5. การลดปัจจัยเสี่ยงด้านสุขภาพ	8	(14) ร้อยละของจังหวัดมีศูนย์ปฏิบัติการภาวะฉุกเฉิน (EOC) และทีมตระหนักรู้สถานการณ์ (SAT) ที่สามารถปฏิบัติงานได้จริง (PA8)	กรมควบคุมโรค
	9	(17) อัตราการเสียชีวิตจากการจมน้ำของเด็กอายุน้อยกว่า 15 ปี	กรมควบคุมโรค
	10	(18) อัตราการเสียชีวิตจากการบาดเจ็บทางถนน	กรมควบคุมโรค
	11	(19) อัตราผู้ป่วยเบาหวานรายใหม่จากกลุ่มเสี่ยงเบาหวาน และอัตรากลุ่มสงสัยป่วย ความดันโลหิตสูงในเขตรับผิดชอบได้รับการวัดความดันโลหิตที่บ้าน	กรมควบคุมโรค
	12	(23) ร้อยละของโรงพยาบาลที่พัฒนาอนามัยสิ่งแวดล้อมได้ตามเกณฑ์ GREEN and CLEAN Hospital (PA6)	กรมอนามัย





(ตัวชี้วัดที่ทีมนิเทศจะขอติดตามเฉพาะ)

ตัวชี้วัดติดตาม	ค่าเป้าหมาย	หน่วยงาน หลัก	นย	อท	อย	สบ	ลป	นบ	ปท	สบ
1 ร้อยละของเด็กวัยเรียน สูงดีสมส่วน	ร้อยละของเด็กวัยเรียนสูงดีสมส่วน ร้อยละ 66 (ปี 60 = 65.05)	กรมอนามัย	✓	✓	✓	✓	✓			✓
2 ร้อยละของประชาชนวัยทำงานอายุ 30-44 ปี มีค่าดัชนีมวลกายปกติ	ร้อยละของประชาชนวัยทำงานอายุ 30-44 ปี มีค่าดัชนีมวลกายปกติ ร้อยละ 55 (ปี 60 = 51.80)	กรมอนามัย	✓		✓		✓		✓	
3 ร้อยละของจังหวัดที่มีระบบจัดการปัจจัยเสี่ยงจากสิ่งแวดล้อมและสุขภาพอย่างบูรณาการที่มีประสิทธิภาพและยั่งยืน	ร้อยละของจังหวัดที่มีระบบจัดการปัจจัยเสี่ยงจากสิ่งแวดล้อมและสุขภาพ อย่างบูรณาการที่มีประสิทธิภาพและยั่งยืน ร้อยละ 90 ของจังหวัดผ่านเกณฑ์ระดับพื้นฐาน (ปี 60 = 60.53)	กรมอนามัย	✓	✓	✓	✓	✓	✓	✓	✓
4 ร้อยละของกลุ่มประชากรหลักที่เข้าถึงบริการป้องกันโรคเอดส์และโรคติดต่อทางเพศสัมพันธ์เชิงรุก	ร้อยละของกลุ่มประชากรหลักที่เข้าถึง บริการป้องกันโรคเอดส์และโรคติดต่อทาง เพศสัมพันธ์เชิงรุก ร้อยละ 87 (ปี 60=42)	กรมควบคุมโรค			✓			✓	✓	

ประธานนิเทศ	จังหวัด			
ผชช.ว.นนทบุรี	นครนายก	อ่างทอง	อยุธยา	ปทุมธานี
ผชช.ว.อ่างทอง	สิงห์บุรี	ลพบุรี	นนทบุรี	สระบุรี

ผลการดำเนินงานตามคำรับรองการปฏิบัติราชการ ประจำปีงบประมาณ 2560

P&P Excellence 11 ตัวชี้วัด

ตัวชี้วัดที่ผ่านตามเกณฑ์

1. ร้อยละของเด็กอายุ 0-5 ปี มีพัฒนาการสมวัย
2. อัตราการคลอดมีชีพในหญิงอายุ 15-19 ปี
3. ร้อยละตำบลที่มีระบบส่งเสริมสุขภาพดูแลผู้สูงอายุระยะยาว (LTC) ในชุมชนผ่านเกณฑ์
4. ร้อยละของจังหวัดมีศูนย์ปฏิบัติการภาวะฉุกเฉิน (EOC) และมีทีมตระหนักรู้สถานการณ์ (SAT) ที่สามารถปฏิบัติงานได้จริง
7. อัตราการเสียชีวิตจากการจมน้ำของเด็กอายุน้อยกว่า 15 ปี
9. อัตราผู้ป่วยเบาหวานรายใหม่จากกลุ่มเสี่ยงเบาหวาน
11. ร้อยละของโรงพยาบาลที่พัฒนาอนามัยสิ่งแวดล้อมได้ตามเกณฑ์ (Green & Clean Hospital)

ตัวชี้วัดที่ไม่ผ่านเกณฑ์

6. อัตราความสำเร็จการรักษาผู้ป่วยวัณโรครายใหม่ และกลับมาเป็นซ้ำ
8. อัตราการเสียชีวิตจากการบาดเจ็บทางถนน
10. ร้อยละของผู้ป่วยยาเสพติดที่หยุดเสพต่อเนื่อง 3 เดือน หลังจำหน่ายจากการบำบัดรักษา (3 month remission rate)
5. ร้อยละของตำบลจัดการสุขภาพในการเฝ้าระวัง ป้องกันแก้ไขปัญหาโรคพยาธิใบไม้ตับและมะเร็งท่อน้ำดี (เขต 4 ไม่อยู่ในพื้นที่เฝ้าระวัง)

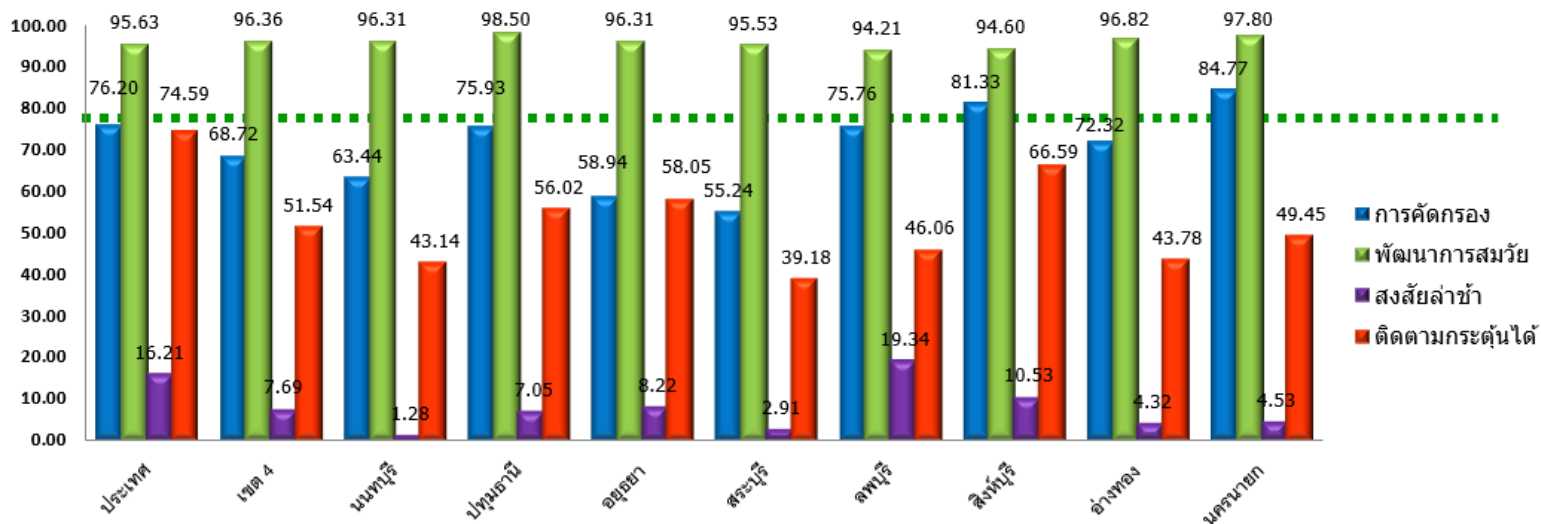
ผ่านเกณฑ์ 7 ตัวชี้วัด ไม่ผ่านเกณฑ์ 3 ตัวชี้วัด

ผลการดำเนินงานตามคำรับรองการปฏิบัติราชการ
ประจำปีงบประมาณ 2560
P&P Excellence 11 ตัวชี้วัด

ตัวชี้วัดที่ผ่านเกณฑ์ 7 ตัว

KPI 1

ร้อยละของเด็กอายุ 0-5 ปี มีพัฒนาการสมวัย (ร้อยละ 80)



แหล่งที่มา : HDC ข้อมูล ณ วันที่ 24 กันยายน 2560

ปัญหาอุปสรรค

ผู้ดูแลเด็กส่วนมากเป็นปู่ย่าตายายไม่ตระหนัก ไม่เข้าใจ ไม่มีความรู้เกี่ยวกับความสำคัญของพัฒนาการเด็ก จึงไม่พาเด็กมาตรวจกระตุ้นซ้ำ รวมทั้งเด็กบางรายติดตามไม่ได้เนื่องจากโยกย้ายที่อยู่ ซึ่งบางรายมีชื่ออยู่ในทะเบียนบ้านแต่ไม่พบตัว และเจ้าหน้าที่มีภาระงานมากทำให้การติดตามไม่ครอบคลุม คัดกรองไม่ทันเวลาและบันทึกข้อมูลไม่ทันเวลา

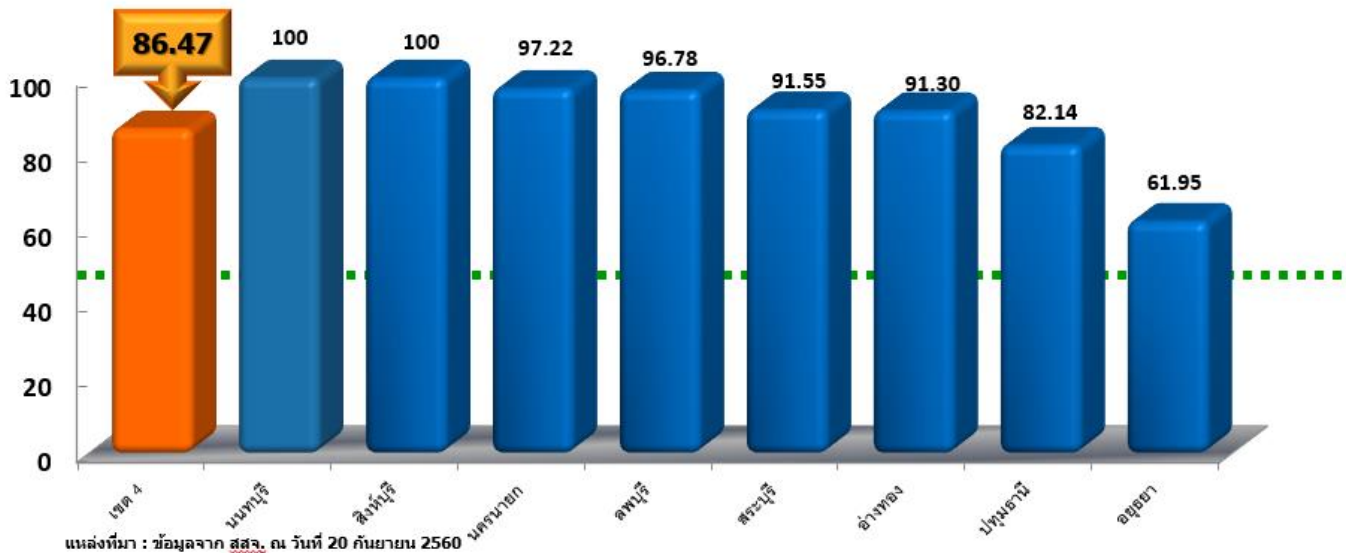
การส่งเสริมให้เจ้าหน้าที่ ครูผู้ดูแลเด็ก อสม. และผู้ปกครองได้รับการพัฒนาศักยภาพให้มีความรู้ความสามารถในการเฝ้าระวัง ประเมิน และกระตุ้นส่งเสริมพัฒนาการ รวมทั้งส่วนกลางควรจัดสื่อแบบ mass media เรื่องการดูแลเด็กปฐมวัย เพื่อเข้าถึงประชาชนได้รวดเร็ว และต่อยอดในพื้นที่ที่มีจัดทำนวัตกรรมต่างๆ

ข้อเสนอแนะ



KPI 3

ร้อยละของตำบลที่มีระบบการส่งเสริมสุขภาพดูแลผู้สูงอายุระยะยาว (Long Term Care) ในชุมชนผ่านเกณฑ์ (ร้อยละ 50)



ปัญหาอุปสรรค

การขับเคลื่อน LTC เป็นไปด้วยความยากลำบาก เนื่องจาก อปท. ไม่เข้าใจในแนวทางการใช้เงินของ สปสช. ซึ่งหลักเกณฑ์การใช้จ่ายกองทุน LTC ปัจจุบันยังไม่ชัดเจน ไม่สอดคล้องกับความต้องการของพื้นที่

การผลักดันระเบียบในการปฏิบัติงานให้มีความชัดเจนมากขึ้น ทั้ง อปท. หน่วยงานสาธารณสุข และกระทรวงอื่นๆที่เกี่ยวข้องแบบบูรณาการ รวมทั้งระเบียบการเงินสำหรับกองทุน LTC ควรปรับปรุงให้เหมาะสมและมีความยืดหยุ่นต่อการทำงานมากขึ้น

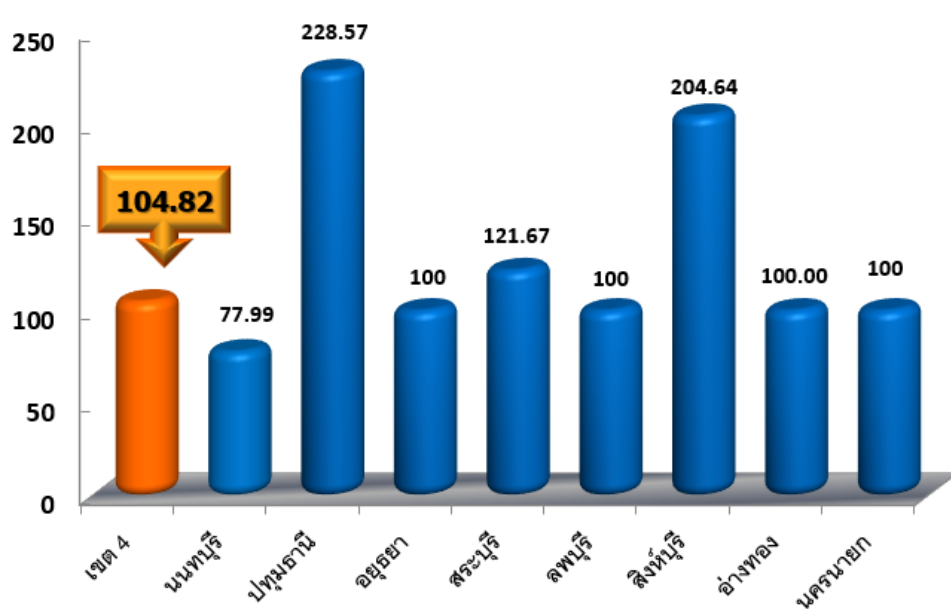
ข้อเสนอแนะ



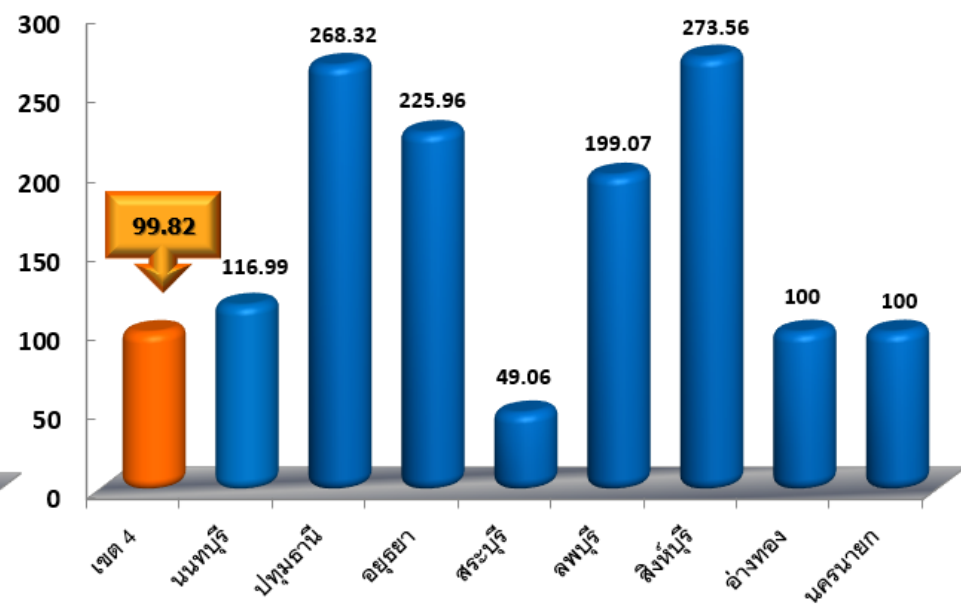
KPI
3

ร้อยละของตำบลที่มีระบบการส่งเสริมสุขภาพดูแลผู้สูงอายุระยะยาว (Long Term Care) ในชุมชนผ่านเกณฑ์ (ร้อยละ 50)

CM ที่ผ่านการอบรม



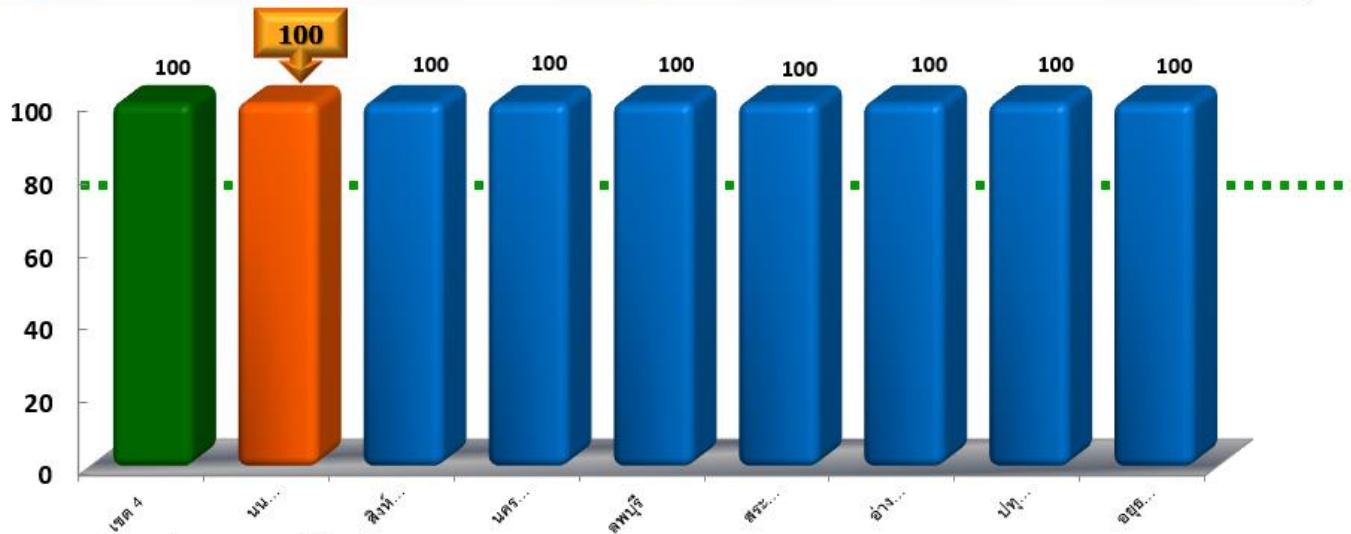
CG ที่ผ่านการอบรม



แหล่งที่มา : ข้อมูลจาก สสจ. ณ วันที่ 20 กันยายน 2560

KPI 4

ร้อยละของจังหวัดมีศูนย์ปฏิบัติการภาวะฉุกเฉิน (EOC) และทีมตระหนักรู้สถานการณ์ (SAT) ที่สามารถปฏิบัติงานได้จริง (ขั้นตอนที่ 5 ร้อยละ 80)



แหล่งที่มา : ข้อมูลจาก สสจ. ณ วันที่ 20 กันยายน 2560

ปัญหาอุปสรรค

ศูนย์ปฏิบัติการ EOC ยังไม่มีห้องเฉพาะ และยังมีอุปกรณ์ไม่ครบ ไม่เพียงพอ ซึ่งศูนย์ EOC ต้องใช้อุปกรณ์ร่วมกับอุปกรณ์สำนักงานเดิมที่ใช้อยู่ปัจจุบัน ทำให้เกิดความไม่คล่องตัวในการปฏิบัติงาน

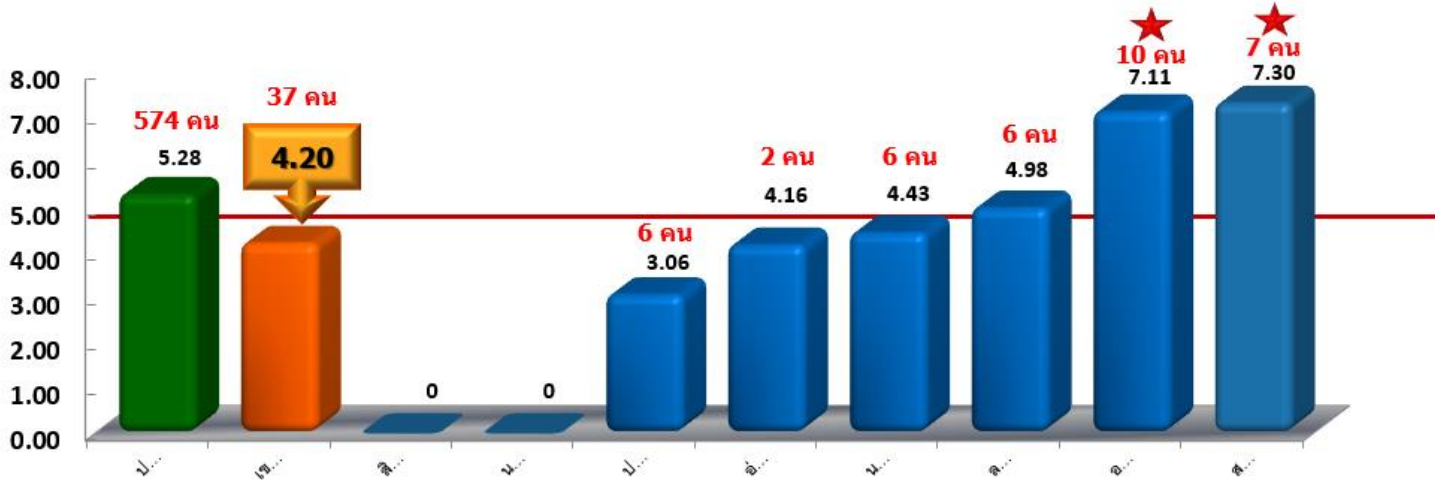
ศูนย์วิชาการเขตควรมีการจัดอบรมเพิ่มความรู้ ความเข้าใจให้กับทีมตามโครงสร้าง ICS และ SAT และส่วนกลางควรมีนงบประมาณสนับสนุนเพื่อจัดซื้ออุปกรณ์ของศูนย์ EOC

ข้อเสนอแนะ



KPI 7

อัตราการเสียชีวิตจากการจมน้ำของเด็กอายุน้อยกว่า 15 ปี (\leq ร้อยละ 5.0)



แหล่งที่มา : ข้อมูลจาก สสจ. ณ วันที่ 20 กันยายน 2560

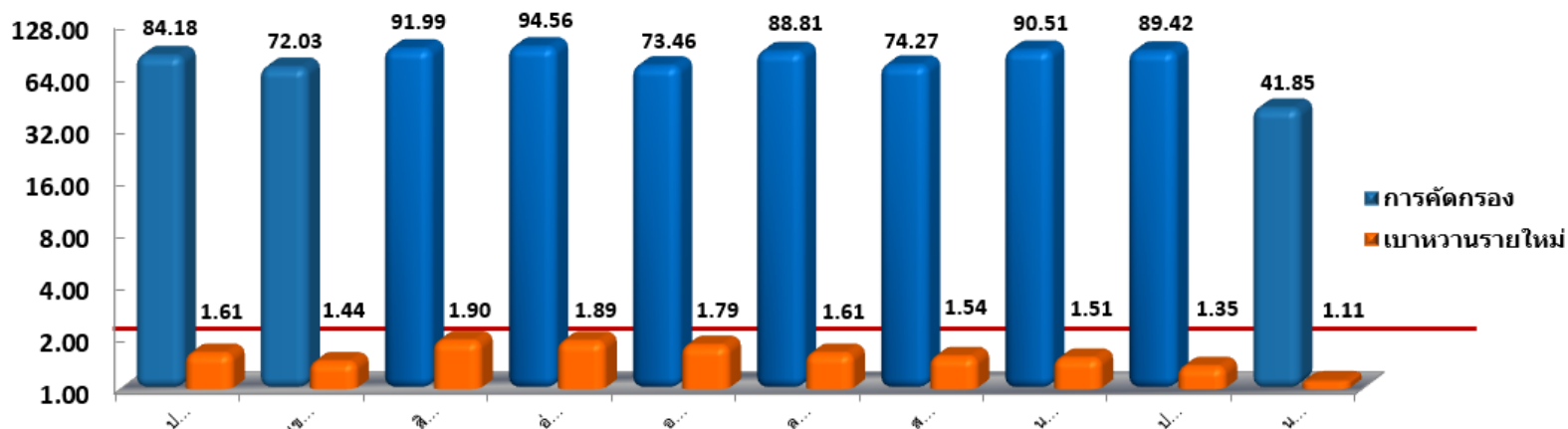
ปัญหาอุปสรรค

พื้นที่เป้าหมายที่มีเด็กเสียชีวิตจากการจมน้ำอายุต่ำกว่า 15 ปี ยังไม่มีความพร้อมในการจัดตั้งทีม Merit Maker รวมทั้งองค์กรปกครองส่วนท้องถิ่นมีสัดส่วนการดำเนินงานป้องกันเด็กจมน้ำในพื้นที่ของตนเองน้อย และไม่มิงบประมาณสำหรับการดำเนินการในการฝึกให้เด็กว่ายน้ำ

ควรผลักดันให้หลักสูตรการลอยตัวเพื่อชีวิตรอดให้อยู่ในระบบการศึกษาตั้งแต่ศูนย์เด็กเล็ก ควรมีข้อบังคับให้ท้องถิ่นมีการเฝ้าระวังแหล่งน้ำที่เสี่ยงและมีการจัดการแหล่งเสี่ยงในชุมชน ควรสนับสนุนให้หน่วยงานที่เกี่ยวข้องดำเนินงานจัดตั้งทีมผู้ก่อการดี (Merit Maker) ให้ครอบคลุมทุกพื้นที่ รวมทั้งสนับสนุนงบประมาณ พร้อมมีการประสานงานขอความร่วมมือจากหน่วยงานทุกภาคส่วนให้ความร่วมมืออย่างจริงจังในทุกระดับ

ข้อเสนอแนะ





แหล่งที่มา : HDC ข้อมูล ณ วันที่ 24 กันยายน 2560

ปัญหาอุปสรรค

ระบบข้อมูลระบบ HDC มีความคลาดเคลื่อน เนื่องจากเจ้าหน้าที่ระดับผู้ปฏิบัติขาดความรู้ความเข้าใจ ในรายละเอียดของการบันทึกข้อมูลในระบบ 43 แฟ้มข้อมูล รวมทั้งการดำเนินงานเชิงรุกและการติดตามยังขาดการบูรณาการและการมีส่วนร่วม ขาดการสื่อสารความเสี่ยงให้ผู้บริหารตระหนักและร่วมแก้ไขปัญห

สร้าง Health literacy ในกลุ่มเสี่ยง เพื่อให้สามารถจัดการตัวเองได้อย่างยั่งยืน ในการลดหวานมันเค็ม ออกกำลังกาย การลดปัจจัยเสี่ยงร่วมกับตำบลจัดการสุขภาพและองค์กรท้องถิ่น ซึ่งต้องพัฒนาภาคีเครือข่ายแกนนำในการดำเนินงานโรคไม่ติดต่อเรื้อรัง และสร้างพื้นที่ต้นแบบด้านสุขภาพ เพิ่มการดำเนินการเชิงรุก รวมทั้งทำความเข้าใจและชี้แจงการบันทึกข้อมูลใน Hos-xp ในระดับพื้นที่ โดยทีม IT ร่วมกับทีม NCD เพื่อให้ข้อมูลมีความถูกต้อง

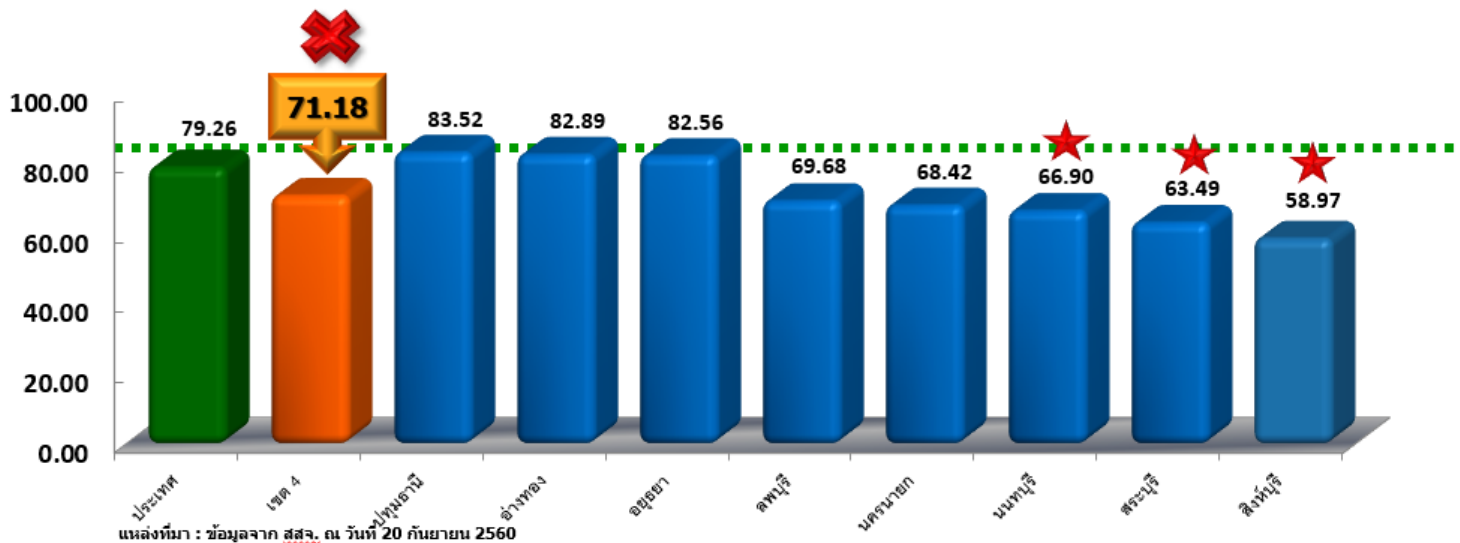
ข้อเสนอแนะ



ผลการดำเนินงานตามคำรับรองการปฏิบัติราชการ
ประจำปีงบประมาณ 2560
P&P Excellence 11 ตัวชี้วัด

ตัวชี้วัดที่ไม่ผ่านเกณฑ์ 3 ตัว

อัตราความสำเร็จการรักษาผู้ป่วยวัณโรครายใหม่และกลับมาเป็นซ้ำ (ร้อยละ 85)



ปัญหาอุปสรรค

มีข้อจำกัดในการคัดกรอง ทำให้ยังไม่ได้ดำเนินการครอบคลุมทุกพื้นที่ ส่วนมากคัดกรองในสถานบริการ โดยการค้นหาเชิงรุกด้วยการเอกซเรย์เป้าหมายกลุ่มเสี่ยงทุกราย ซึ่งมีผู้ป่วยมีจำนวนมากจึงดำเนินการได้แค่บางส่วน และส่วนใหญ่ใช้การคัดกรองแบบสัมภาษณ์ Verbal screening ที่มีรายละเอียดระบุในเรื่องช่วงเวลา ทำให้บางคำถามอาจจะไม่ได้ข้อมูลที่แท้จริง รวมทั้งการขาดยาของผู้ป่วย อาจจะติดตามไม่ได้เพราะแจ้งที่อยู่ไม่ชัดเจน เปลี่ยนเบอร์โทรศัพท์ การโอนออก ติดตามผลการรักษาไม่ได้ เนื่องจากไม่ไปรักษาต่อเนื่อง

ควรมีการคัดกรองเชิงรุกค้นหาผู้ป่วยรายใหม่เพื่อขึ้นทะเบียนรักษาให้ไว มีการกำหนดพื้นที่เสี่ยง X-ray ในกลุ่มผู้สูงอายุ ผู้ป่วยโรคเรื้อรัง และผู้สัมผัสโรครวมบ้าน ซึ่งต้องมีการติดตามผลการรักษาอย่างเข้มข้นและกระตุ้นเตือนให้หน่วยงาน update ข้อมูลให้เป็นปัจจุบัน

ข้อเสนอแนะ



อัตราการเสียชีวิตจากการบาดเจ็บทางถนน (ไม่เกิน 18 เดือนประชากร)



แหล่งที่มา : ข้อมูล 3 ฐาน จาก สสจ. ณ วันที่ 20 กันยายน 2560

ปัญหาอุปสรรค

ระบบข้อมูลตัวชี้วัดกระทรวงสาธารณสุขควรใช้ข้อมูลการบูรณาการข้อมูล 3 ฐาน เป็นหลัก เพราะข้อมูลจากมรณบัตรที่ส่งให้จังหวัด ไม่ระบุเลขบัตรประชาชนและสถานที่เสียชีวิต ทำให้ไม่สามารถติดตามแก้ไขปัญหาได้ และแม้จะมีการแก้ไขจุดเสี่ยงในระดับท้องถิ่น แต่ก็ยังมีการเสียชีวิตอยู่ ซึ่งจากการสอบสวนการเสียชีวิตนั้น มีบางกรณีที่เสียชีวิตเนื่องจากสภาพภูมิอากาศ ฝนตก ถนนลื่น ส่วนพฤติกรรมเสี่ยงต่างๆ

พัฒนาระบบการตรวจสอบข้อมูล 3 ฐาน ของจังหวัดให้มีความครบถ้วน ถูกต้อง ทันเวลา รวมทั้งส่งเสริมการมีส่วนร่วมขององค์กรปกครองส่วนท้องถิ่นในการดำเนินงานการให้บริการระบบบริการการแพทย์ฉุกเฉินในเขตพื้นที่ความรับผิดชอบ พร้อมกับคืนข้อมูลให้แก่หน่วยงานที่เกี่ยวข้องทุกเดือน เพื่อร่วมกันดำเนินงานแก้ไขปัญหาลดอุบัติเหตุจราจรให้เกิดความยั่งยืน

ข้อเสนอแนะ



Target ตาม PA 61

เป้าหมาย



ประชาชนสุขภาพดี



เจ้าหน้าที่มีความสุข



ระบบสุขภาพยั่งยืน



ประจำปีงบประมาณ พ.ศ. 2561



PP&P Excellence

๑

พชอ.

แผนงานที่ 2 : การพัฒนาคุณภาพ
ชีวิตระดับอำเภอ

ตัวชี้วัด

ร้อยละของคณะกรรมการพัฒนาคุณภาพ
ชีวิตระดับอำเภอ ที่มีคุณภาพ



PP&P Excellence

Service Excellence

๒

PCC

แผนงานที่ 5 : การพัฒนาระบบการแพทย์ปฐมภูมิ
(Primary Care Cluster)

ตัวชี้วัด

ร้อยละของคลินิกหมอครอบครัวที่เปิด
ดำเนินการในพื้นที่
(Primary Care Cluster)

คำรับรองการปฏิบัติราชการของผู้ตรวจราชการ ประจำปีงบประมาณ พ.ศ. 2561



PP&P Excellence

๖ *GREEN & CLEAN Hospital*

แผนงานที่ 4 : การบริหารจัดการ
สิ่งแวดล้อม

ตัวชี้วัด

ร้อยละของโรงพยาบาลที่พัฒนาอนามัย
สิ่งแวดล้อมได้ตามเกณฑ์
GREEN&CLEAN Hospital

คำรับรองการปฏิบัติราชการของผู้ตรวจราชการ ประจำปีงบประมาณ พ.ศ. 2561



PP&P Excellence

๗ *EOC*

แผนงานที่ 3 : การป้องกันควบคุมโรค
และลดปัจจัยเสี่ยงด้านสุขภาพ

ตัวชี้วัด

ร้อยละของจังหวัดมีศูนย์ปฏิบัติการ
ภาวะฉุกเฉิน (EOC) และทีมตระหนักรู้
สถานการณ์ (SAT) ที่สามารถปฏิบัติงาน
ได้จริง

เข็มมุ่ง 61

พัฒนาการเด็ก



พชอ.PCC<C



อาหารปลอดภัย



PP & P Ex.

PA : พชอ, PCC, Green & Clean Hospital,, LTC

**เข็มมุ่ง : พชอ.// health literacy (CVD CKD Stroke Stemi) //RTI
prehos// พัฒนาการเด็ก// PCC<C //อาหารปลอดภัย:น้ำดื่ม**

คณะทำงาน PA และเข็มมุ่ง

เข็มมุ่ง

พชอ / PCC

Health literacy (CVD CKD Stroke Stemi)

RTI (PP)

พัฒนาการเด็ก

LTC

อาหารปลอดภัย:น้ำดื่ม

นนทบุรี

นนทบุรี อัยุทยา สคร

สระบุรี สคร

ลพบุรี สุขภาพจิต ศ อนามัย

นครนายก ศ อนามัย

สระบุรี ศ อนามัย คบ

ประชุมพิจารณาแผนค่าของงบประมาณของ Chief Officer ปีงบประมาณ 2561

นายแพทย์ประสิทธิ์ชัย มั่งจิตร
รองผู้อำนวยการสำนักงานเขตสุขภาพที่ 4
วันที่ 17 มกราคม 2561

งบประมาณเขตสุขภาพที่ 4 ปี 2561

งบประมาณที่ได้รับจัดสรรทั้งปี	งวดที่	จำนวนเงิน (ล้านบาท)	กิจกรรม	หมายเหตุ
5 ล้านบาท	1	2.5 (พ.ย.60)	-จัดประชุมคณะกรรมการต่างๆ -บริหารจัดการภายในสำนักงานเขตสุขภาพที่ 4	-
	2	2.5 (มี.ค.61)	-งานประชุมวิชาการเขตสุขภาพ -ประชุมขับเคลื่อนการดำเนินงาน CHIEF OFFICER (ประมาณการประชุม Chief C ละ 4 ครั้งๆละ 30 คน เป็นค่าอาหารกลางวัน 100 บาท อาหารว่าง 30 บาท 2 มื้อ 8 C)	1,300,000 บ. 153,600 บ.
			เหลือจัดสรร	1,046,400 บ.

(ร่าง) แผนค่าของงบประมาณ CHIEF OFFICER เขตสุขภาพที่ 4 ปี 2561

ลำดับ	CHIEF OFFICER	จำนวนเงิน (บาท)
1	CFO	230,000
2	CHRO	553,300
3	CPPO	380,000
4	CIO	1,622,550
5	CKO	400,000
6	CSO	1,053,800
7	CHAO	400,000
8	CPO	50,560
รวม		4,690,210

**แผนคณะกรรมการด้านส่งเสริมสุขภาพ ป้องกันโรคและคุ้มครองผู้บริโภค
(CPPO)**

ลำดับ	โครงการ/ กิจกรรมหลัก	วัตถุประสงค์	เป้าหมาย /จำนวน	ระยะเวลา (ระบุ เดือนที่จะ ดำเนินการ)				งบประมาณ รวม (บาท)	งบประมาณรายไตรมาส (บาท)				ผู้รับผิดชอบ	
				ไตรมาส 1	ไตรมาส 2	ไตรมาส 3	ไตรมาส 4		ไตรมาส 1	ไตรมาส 2	ไตรมาส 3	ไตรมาส 4		
				๑	โครงการประชุมชี้แจง นโยบายการดำเนินงาน และยุทธศาสตร์ PP&P Excellence ประจำปี งบประมาณ 2561	เพื่อให้คณะกรรมการ ทราบทิศทางการ ดำเนินงานและการ ขับเคลื่อน ยุทธศาสตร์ได้อย่างมี ประสิทธิภาพ	คณะกรรมการ CPPO และ ผู้เกี่ยวข้อง จำนวน50คน			ม.ค. ๖๑				
๒	โครงการพัฒนา คุณภาพชีวิตระดับ อำเภอ (พชอ.) ๘ จังหวัด	เพื่อส่งเสริม สนับสนุนการ ดำเนินงานพัฒนา คุณภาพชีวิตร่วมกับ พื้นที่และหน่วยงาน ที่เกี่ยวข้อง	คณะกรรมการ รพชอ. และ ผู้เกี่ยวข้อง จำนวน50คน		ม.ค. ๖๑	เม.ย. ๖๑	พ.ค. ๖๑	๑๖๐,๐๐๐		๔๐,๐๐๐	๖๐,๐๐๐	๖๐,๐๐๐	คกก CPPO ร่วมกับ คกก พชอ.	
๓	โครงการประชุม ติดตามกำกับชี้แจง รายงานความก้าวหน้า ผลการดำเนินงาน ทุก 3 เดือน	เพื่อรับทราบผลการ ดำเนินงานและรับฟัง ปัญหาอุปสรรคให้ ข้อเสนอแนะ	คณะกรรมการ และผู้เกี่ยวข้อง		ก.พ. ๖๑	พ.ค. ๖๑	ส.ค. ๖๑	๔๐,๐๐๐	๑๐,๐๐๐	๑๐,๐๐๐	๑๐,๐๐๐	๑๐,๐๐๐	คกก CPPO	

ลำดับ	โครงการ/ กิจกรรมหลัก	วัตถุประสงค์	เป้าหมาย/จำนวน	ระยะเวลา (ระบุ เดือนที่จะดำเนินการ)				งบประมาณรวม (บาท)	งบประมาณรายไตรมาส (บาท)				ผู้รับผิดชอบ
				ไตรมาส 1	ไตรมาส 2	ไตรมาส 3	ไตรมาส 4		ไตรมาส 1	ไตรมาส 2	ไตรมาส 3	ไตรมาส 4	
๔	โครงการกำกับติดตามเยี่ยมสำรวจผลการดำเนินงานในพื้นที่เขต 4 ทุก 3 เดือน	เพื่อสนับสนุนส่งเสริมเป็นกำลังใจในการดำเนินงานรับฟังปัญหาพื้นที่และคัดเลือกผลงานเด่น	คณะกรรมการและ รับผิชอบแต่ ละงาน										คกก CPPO
๕	โครงการประชุมวิชาการและประกวดผลงานเด่น ประจำปีงบประมาณ 2561	เพื่อพัฒนาความรู้แลกเปลี่ยนประสบการณ์แก่บุคลากร รวมทั้งให้รางวัลผลงานเด่นสร้างขวัญกำลังใจในการปฏิบัติงาน	ผู้บริหารเขต 4 และ คณะกรรมการบุคลากรที่เกี่ยวข้อง จำนวน 100 คน				ก.ย. ๖๑						คกก CPPO งบเขต
								๒๐๐,๐๐๐	๑๐,๐๐๐	๕๐,๐๐๐	๗๐,๐๐๐	๗๐,๐๐๐	

ในครนายก ปทุมธานี
นนทบุรี
ลพบุรี
สระบุรี
สิงห์บุรี
พระนครศรีอยุธยา
อ่างทอง

เขตสุขภาพที่ 4

