



ผลการดำเนินงานตามคำรับรองการปฏิบัติราชการ
ไตรมาส 2 เขตสุขภาพที่ 4 ปีงบประมาณ พ.ศ. 2564

PA

นายแพทย์ ประสิทธิ์ชัย มั่งจิตร
ผู้อำนวยการสำนักงานเขตสุขภาพที่ 4

Performance Agreement : PA

ปีงบประมาณ พ.ศ. 2564

PP&P and Service Excellence



1

จำนวนประชาชน
คนไทยมีหมอ
ประจำตัว 3 คน



2

การจัดตั้ง
หน่วยบริการปฐมภูมิ



3

พชอ.

Governance Excellence



4

ประเมิน
การตรวจสอบภายใน



5

Ayutthaya Self-care
Monitoring using IoT
& Data Science

Service Excellence



6

สถานประกอบการ
ด้านการท่องเที่ยว
เชิงสุขภาพ



7

สถานที่กักกัน (AHQ)



8

คลินิกกัญชา
ทางการแพทย์



9

เมืองสมุนไพร



10

ครอบครัว
มีความรอบรู้สุขภาพ



11

อาหารปลอดภัย



12

ควบคุมสถานการณ์
COVID-19



13

อัตราป่วยตาย
COVID-19

สรุปรายละเอียดตัวชี้วัด PA ผู้ตรวจราชการกระทรวงสาธารณสุข ปี 2564

Excellence	ชื่อตัวชี้วัด	เป้าหมาย (ปี 2564)	Small Success ไตรมาส 2	ผลงาน (ระดับเขต)	ผ่าน/ ไม่ผ่าน
PP&P และ Service	1. จำนวนประชาชนที่มีรายชื่ออยู่ในหน่วยบริการปฐมภูมิและเครือข่ายหน่วยบริการปฐมภูมิที่มีแพทย์เวชศาสตร์ครอบครัวหรือแพทย์ที่ผ่านการอบรมและคณะผู้ให้บริการสุขภาพปฐมภูมิ	25 ล้านคน	<ul style="list-style-type: none"> - จัดทำข้อมูลสถานะสุขภาพ - กำหนดรูปแบบการจัดบริการ - จัดบริการส่งเสริมป้องกันโรค - จัดระบบบริการให้คำปรึกษา - จัดระบบการดูแลส่งต่อ - อบรม อสม.หมอบริการประจำบ้าน 	(ทุกแห่งดำเนินการแล้ว) ร้อยละ 100 <ul style="list-style-type: none"> - จัดทำข้อมูลสถานะสุขภาพ - กำหนดรูปแบบการจัดบริการ - จัดบริการส่งเสริมป้องกันโรค - จัดระบบบริการให้คำปรึกษา - จัดระบบการดูแลส่งต่อ - อบรม อสม.หมอบริการประจำบ้าน ร้อยละประชาชนที่มีแพทย์เวชศาสตร์ครอบครัวดูแลประชาชนตามหลักเวชศาสตร์ครอบครัว ร้อยละ 43.09	ผ่าน
PP&P และ Service	2. จำนวนการจัดตั้งหน่วยบริการปฐมภูมิและเครือข่ายหน่วยบริการปฐมภูมิตามพระราชบัญญัติระบบสุขภาพปฐมภูมิ พ.ศ.2562	2,500 หน่วย	<ul style="list-style-type: none"> - ประชาชนคนไทยในเขตสุขภาพที่ 4 มีหมอบริการประจำตัว - จัดตั้งหน่วยบริการปฐมภูมิและเครือข่ายหน่วยปฐมภูมิ - PCU/NPCU เขตเมืองมีการใช้แอปคุยกับหมอและออกเยี่ยมผู้ป่วยกลุ่มเปราะบาง - การบริหารจัดการจัดบริการผู้ป่วย 	(ทุกจังหวัดดำเนินการแล้ว) - หน่วยบริการปฐมภูมิและเครือข่ายหน่วยบริการปฐมภูมิที่เปิดดำเนินการในพื้นที่ ร้อยละ 52.59 (172 ทีม)	ผ่าน
PP&P และ Service	3. ร้อยละของอำเภอผ่านเกณฑ์การประเมินการพัฒนาคุณภาพชีวิตที่มีคุณภาพ (พขอ.)	ร้อยละ 75	<ol style="list-style-type: none"> 1. มีคณะทำงาน วางแผนกำหนดแนวทางในการขับเคลื่อนประเด็นการพัฒนาคุณภาพชีวิตตามพื้นที่กำหนด 2. มีการบริหารจัดการทรัพยากรทุกภาคส่วนที่เกี่ยวข้องในการขับเคลื่อนประเด็นการพัฒนาคุณภาพชีวิตระดับอำเภอ 3. นิเทศ ติดตาม การดำเนินงานในพื้นที่ 	(ทุกจังหวัดดำเนินการแล้ว) อำเภอที่ผ่านเกณฑ์การประเมินการพัฒนาคุณภาพชีวิต ร้อยละ 90.67 (63 แห่ง)	ผ่าน

สรุปรายละเอียดตัวชี้วัด PA ผู้ตรวจราชการกระทรวงสาธารณสุข ปี 2564 (ต่อ)

Excellence	ชื่อตัวชี้วัด	เป้าหมาย (ปี 2564)	Small Success ไตรมาส 2	ผลงาน (ระดับเขต)	ผ่าน/ไม่ผ่าน
Service	4. อัตราการเพิ่มขึ้นของจำนวนสถานประกอบการด้านการท่องเที่ยวเชิงสุขภาพที่ได้รับมาตรฐานการท่องเที่ยว	เพิ่มขึ้น ร้อยละ 5	<ul style="list-style-type: none"> - สถานประกอบการเพื่อสุขภาพได้มาตรฐานท่องเที่ยวเพิ่มขึ้น ร้อยละ 3 - ได้แนวทางมาตรฐานท่องเที่ยวเชิงสุขภาพและอาชีพแพทย์ - ความร่วมมือภาครัฐและเอกชนในการขับเคลื่อนกิจการนำร่องบริการสุขภาพสนับสนุนพัฒนาอุตสาหกรรมทางการแพทย์และการท่องเที่ยวเชิงสุขภาพที่พัฒนาจากแนวคิดต้นแบบ 	พื้นที่เป้าหมาย 6 แห่ง ภูเก็ต ชลบุรี สุราษฎร์ธานี เชียงราย บุรีรัมย์ กระบี่ หมายเหตุ เขตสุขภาพที่ 4 ไม่ใช่พื้นที่เป้าหมาย	ไม่ใช่พื้นที่เป้าหมาย
Service	5. สถานที่กักกันตัวตามที่รัฐกำหนด (AHQ/WQ) ได้มาตรฐานตามเกณฑ์การรับชาวต่างชาติเพิ่มขึ้น	เพิ่มขึ้น ร้อยละ 5	<ul style="list-style-type: none"> - จำนวนที่เพิ่มขึ้นของสถานกักกันในโรงพยาบาลทางเลือก (Alternative Hospital Quarantine) หรือสถานกักกันตัวในกิจการเพื่อสุขภาพ (Wellness Quarantine) ที่เป็นไปตามมาตรฐานตามเกณฑ์การรับชาวต่างชาติ (เพิ่มขึ้น ร้อยละ 3) 	จังหวัดนนทบุรี(4 แห่ง) จังหวัดปทุมธานี (6 แห่ง) จังหวัดพระนครศรีอยุธยา (3 แห่ง) จังหวัดสระบุรี(2 แห่ง) มีการขับเคลื่อนมาตรการที่ดำเนินการระดับเขต จำนวน 15 แห่ง ดังนี้ จังหวัดมีการส่งเสริม สถานประกอบการและสถานพยาบาลให้มีมาตรฐานรองรับชาวไทยและชาวต่างชาติตามมาตรการผ่อนคลายของรัฐบาลในพื้นที่ท่องเที่ยวเชิงสุขภาพ	ผ่าน (15 แห่ง)
Service	6. ร้อยละของหน่วยบริการสาธารณสุขที่มีการจัดคลินิกกักกันทางการแพทย์แบบบูรณาการ	ร้อยละ 50	<ul style="list-style-type: none"> - มีระบบบริการคลินิกกักกันทางการแพทย์แบบบูรณาการ ในโรงพยาบาลสังกัดกระทรวงสาธารณสุข ร้อยละ 30 (จำนวน 22 แห่ง จาก 71 แห่ง) <ul style="list-style-type: none"> - โรงพยาบาลสังกัดสำนักงานปลัดกระทรวงสาธารณสุขมีแผนการจัดตั้งคลินิกกักกันทางการแพทย์แบบบูรณาการ - ผู้ให้บริการ ได้รับการอบรมความรู้ในการจัดบริการคลินิกกักกันทางการแพทย์แบบบูรณาการ - มีแผนการเปิดคลินิกกักกันทางการแพทย์แบบบูรณาการ 	(ทุกจังหวัดดำเนินการแล้ว) - เขตสุขภาพที่ 4 มีการจัดตั้งคลินิกกักกันทางการแพทย์แบบบูรณาการ จำนวน 37 แห่ง ร้อยละ 52 - กรมการแพทย์ มีการจัดอบรม พยาบาล Care Manager ระหว่างวันที่ 22-24 มี.ค.64 ผ่านหลักสูตรออนไลน์ E-learning - มีแผนการเปิดมี (2 แห่ง คลินิกอภินพ จ.สระบุรี /สหคลินิกแพทย์จันทนา จ.ปทุมธานี) ร้อยละ 100	ผ่าน

สรุปรายละเอียดตัวชี้วัด PA ผู้ตรวจราชการกระทรวงสาธารณสุข ปี 2564 (ต่อ)

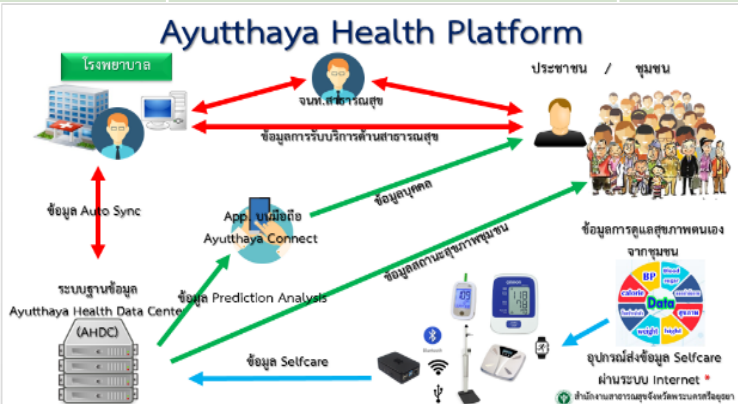
Excellence	ชื่อตัวชี้วัด	เป้าหมาย (ปี 2564)	Small Success ไตรมาส 2	ผลงาน (ระดับเขต)	ผ่าน/ ไม่ผ่าน
Service	7. เมืองสมุนไพรได้รับการพัฒนาด้าน เกษตร วัตถุดีบสมุนไพร อุตสาหกรรม สมุนไพร การท่องเที่ยว เชิงสุขภาพ ความ งามและการแพทย์แผนไทยผ่านเกณฑ์การ ประเมิน	ร้อยละ 70 (ของเมือง สมุนไพร)	- มีฐานข้อมูลผู้ประกอบการ/โรงงานสมุนไพร/ข้อมูลการซื้อขายของ โรงอุตสาหกรรม	จังหวัดน่าน : จังหวัดสระบุรี (คลังเตอร์อุตสาหกรรม) -มีฐานข้อมูลผู้ประกอบการ/โรงงานสมุนไพร/ข้อมูลการซื้อขายของโรงอุตสาหกรรม (ดำเนินการแล้ว) ซึ่งจังหวัดสระบุรี มีผู้ประกอบการ ทั้งหมด 173 แห่ง รายละเอียดตามเอกสารแนบ แบ่งเป็นเครื่องสำอาง 76 แห่ง อาหารและเครื่องดื่มปิดสนิท 60 แห่ง ร้านขายยาสมุนไพร 17 แห่ง อาหารเสริม 11 แห่ง สถานที่ผลิตยาแผนโบราณ 8 แห่ง และสถานที่นำเข้ายาแผนโบราณ 1 แห่ง	ผ่าน
Service	8. ครอบครัวมีความรอบรู้ด้านสุขภาพ	5,000,000 ครอบครัว	- เปิดตัวก้าวทำใจ Season 3 ระดับเขต - กิจกรรมรณรงค์และขับเคลื่อน ก้าวทำใจ Season 3 และอาหาร ริมบาทวิถี (Street food good Health) และตลาดนัดน้ำซื่อ (Health Marget) - ครอบครัวเข้าถึงการปรับเปลี่ยนพฤติกรรมแบบ New normal สะสม จำนวน 144,428 ครอบครัว	ทุกจังหวัดดำเนินการลงทะเบียนจำนวน 96,079 ครอบครัว 1. กิจกรรมรณรงค์และขับเคลื่อน ก้าวทำใจ Season 3 และอาหารริมบาทวิถี (Street food good health) และตลาดนัดน้ำซื่อ(Health Market) (ทุก จังหวัดดำเนินการแล้ว ร้อยละ 100) 2. ครอบครัวเข้าถึงการปรับเปลี่ยนพฤติกรรมแบบ New normal (ทุกจังหวัดดำเนินการแล้ว ร้อยละ 100) สถานประกอบการการและตลาด เขตสุขภาพที่ 4 จำนวน 16 แห่ง	ผ่าน

สรุปรายละเอียดตัวชี้วัด PA ผู้ตรวจราชการกระทรวงสาธารณสุข ปี 2564 (ต่อ)

Excellence	ชื่อตัวชี้วัด	เป้าหมาย (ปี 2564)	Small Success ไตรมาส 2	ผลงาน (ระดับเขต)	ผ่าน/ไม่ผ่าน
Service	9. สถานประกอบการปรับปรุงผ่านเกณฑ์มาตรฐาน - ตลาดนัด นำซื้อ (Health Market) จังหวัดละ 1 แห่ง - อาหารริมบาทวิถี (Street Food Good Health) จังหวัดละ 1 แห่ง	76 จังหวัด	<ul style="list-style-type: none"> - kick off ขับเคลื่อนอาหารริมบาทวิถี(SFGH) และตลาดนัดนำซื้อ (Health Market) ร่วมกับห้างตลาดทั่วไทย โลโก้ 2564 - ผู้ประกอบการประเมินตนเอง - ตลาดนัด นำซื้อ จังหวัดละ 1 แห่ง - SFGH จังหวัดละ 1 แห่ง 	-ประกาศ kick off เปิดตัว ตลาดนัดและStreet food ของแต่ละจังหวัด (ดำเนินการแล้ว) จังหวัดละ 2 แห่ง รวมทั้งหมด 16 แห่ง -ตลาดนัดนำซื้อ (Healthy Market) จังหวัดละ 1 แห่ง เพื่อยกระดับผ่าน NPP 1. จังหวัดปทุมธานี : ตลาดนัดวัดเสด็จ ตลาดวัดศาลเจ้า 2. จังหวัดสิงห์บุรี : ตลาดนัดวัดสำโรง ตลาดไทยย้อนยุคบ้านระจัน 3. จังหวัดนนทบุรี : ตลาดน้ำวัดตะเคียน ตลาดริมเขื่อนท่าบ้านนนทบุรี 4. จังหวัดพระนครศรีอยุธยา : ตลาดนัดมหาวิทยาลัยราชภัฏพระนครศรีอยุธยา ตลาดหน้าองค์การโทรศัพท์ 5. จังหวัดนครนายก : ตลาดนัดบ้านพริก ตลาดถนนคนเดิน สวนหลวง ร.9 6. จังหวัดลพบุรี : ตลาดนัดกล้วยกล้วย ตลาดใต้รุ่งสระแก้ว 7. จังหวัดสระบุรี : ตลาดนัดตาลทอง ตลาดหัวปลี 8. จังหวัดอ่างทอง : ตลาดนัดโรงพยาบาลวิเศษชัยชาญ ตลาดศาลเจ้าโรงทอง	ผ่าน
Service	10. ทุกจังหวัดสามารถควบคุมสถานการณ์โรคติดเชื้อไวรัสโคโรนา 2019 ให้สงบได้ภายใน 21-28 วัน 11. อัตราป่วยตายของผู้ติดเชื้อไวรัสโคโรนา 2019 ของทั้งประเทศ	ร้อยละ 100 (76 จังหวัด) น้อยกว่าร้อยละ 1.6	<ul style="list-style-type: none"> - ร้อยละ 30 ของ ปชช กลุ่มเสี่ยงถึงบริการสุขภาพจิต - มี Real time Dashboard สำหรับผู้บริหารตัดสินใจ - ระบบกักกัน ที่ได้มาตรฐาน 3 CDCU เพิ่ม 3 เท่า - ประชาชนสวมหน้ากากมากกว่า 85% และควบคุมโรคได้ 21-28 วัน 	ทุกจังหวัดดำเนินการแล้ว (จำนวนเหตุการณ์ (Event) การระบาดของโรคติดเชื้อไวรัสโคโรนา 2019 ของเขต 4 ที่ได้รับแจ้งทั้งหมด 71 เหตุการณ์ ควบคุมได้ 71 เหตุการณ์ ร้อยละ 100) - อัตราป่วยตายของผู้ป่วยโรคติดเชื้อไวรัสโคโรนา 2019 (เขตสุขภาพที่ 4 มีผู้ป่วย 1,199 ราย จังหวัดปทุมธานี เสียชีวิต 1 ราย ร้อยละ 0.14 ระดับเขตร้อยละ 0.08)	ผ่าน

สรุปรายละเอียดตัวชี้วัด PA ผู้ตรวจราชการกระทรวงสาธารณสุข ปี 2564 (ต่อ)

Excellence	ชื่อตัวชี้วัด	เป้าหมาย (ปี 2564)	Small Success ไตรมาส 2	ผลงาน (ระดับเขต)	ผ่าน/ไม่ผ่าน
Governance	12. ร้อยละของเขตสุขภาพที่มีนวัตกรรมการจัดการบริการสุขภาพ (Ayutthaya Self-care Monitoring, Using IoT & Data Science)	ร้อยละ 100	<p>- การนำแผนการขับเคลื่อนไปปฏิบัติในพื้นที่จริง พร้อมการศึกษาติดตามประเมินผล</p> <p>- นวัตกรรมเขตสุขภาพ คือเรื่อง Ayutthaya Self-care Monitoring, Using IoT & Data Science</p> <p>เป้าหมาย จังหวัดพระนครศรีอยุธยา</p> <p>- จัดหาอุปกรณ์ IoT ลงพื้นที่เป้าหมาย นำร่อง 4 อำเภอ เป้าหมาย ปี 2564</p> <ol style="list-style-type: none"> 1. อำเภอบางปะหัน 2. อำเภอลาดบัวหลวง 3. อำเภอวังน้อย 4. อำเภออุทัย <p>- การอบรม</p> <ol style="list-style-type: none"> 1.1 การสร้างส่วนติดต่อฐานข้อมูล Ayutthaya Health Data Center (Flutter,Node.js) 1.2 การสร้างส่วนการคืนค่าสู่ประชาชน/ชุมชน (Phyton,Django) 1.3 การวิเคราะห์ข้อมูลและการนำมาใช้วางแผน ดำเนินการแก้ไข ปัญหาสาธารณสุข และนำเสนอข้อมูล <p>- predictive Analysis (Machine Learning)</p>	<p>ประชุมชี้แจงภาคีเครือข่ายเพื่อสร้างการมีส่วนร่วม</p> <p>1 ประชุมชี้แจงภาคีเครือข่ายเพื่อสร้างการมีส่วนร่วม โครงการติดตามผลการดำเนินงาน และบริหารจัดการกองทุนหลักประกันสุขภาพระดับท้องถิ่น จังหวัดพระนครศรีอยุธยา โดย นพ.เชี่ยวชาญด้านเวชกรรมป้องกัน ผชช.ว. (CIO) เข้าร่วมประชุมแลกเปลี่ยนเรียนรู้ระดับจังหวัด วันศุกร์ที่ 13 พฤศจิกายน 2563 ณ โรงแรมกรุงศรีริเวอร์ อำเภอพระนครศรีอยุธยา จังหวัดพระนครศรีอยุธยา กลุ่มเป้าหมาย จำนวน 190 คน ประกอบด้วย องค์กรปกครองส่วนท้องถิ่น,โรงพยาบาลรัฐทุกแห่ง,สาธารณสุขอำเภอทุกอำเภอ,โรงพยาบาลส่งเสริมสุขภาพตำบล,สำนักงานสาธารณสุขจังหวัด</p> <p>1.2 จัดอบรมให้ความรู้ การบริหารจัดการงบ UC, ประกันสังคม และต่างด้าว ปี 2564 โครงการสร้างประสิทธิภาพการบริหารจัดการงบกองทุนหลักประกันสุขภาพแห่งชาติ งบประกันสังคม และงบต่างด้าว จังหวัดพระนครศรีอยุธยา ปีงบประมาณ 2564 กิจกรรม จัดอบรมให้ความรู้ การบริหารจัดการงบ UC, ประกันสังคม และต่างด้าว ปี 2564 วันพุธที่ 23 ธันวาคม 2563 ณ ห้องประชุมโรงแรมคลาสสิค คามิโอ อำเภอพระนครศรีอยุธยา จังหวัดพระนครศรีอยุธยา กลุ่มเป้าหมาย จำนวน 85 คน ประกอบด้วย โรงพยาบาลรัฐทุกแห่ง,สาธารณสุขอำเภอทุกอำเภอ,โรงพยาบาลส่งเสริมสุขภาพตำบล,สำนักงานสาธารณสุขจังหวัด</p> <p>1.3 ประชุมการจัดการบริการสร้างเสริมสุขภาพและป้องกันโรคแก่ผู้ประกันตนในสถานประกอบการ ขับเคลื่อนกระบวนการ : Self care, Self monitoring, Health Literacy – IoT & DATA Science วันที่ 24 กุมภาพันธ์ 2564 เวลา 08.30-14.30 น. ห้องประชุมทัศนีย์ 1 สำนักงานสาธารณสุขจังหวัดพระนครศรีอยุธยา กลุ่มเป้าหมาย จำนวน 50 คน ประกอบด้วย สถานประกอบการ 10 แห่ง/ผู้รับผิดชอบระดับจังหวัด/ อำเภอ / รพสต.</p>	ผ่าน



สรุปรายละเอียดตัวชี้วัด PA ผู้ตรวจราชการกระทรวงสาธารณสุข ปี 2564 (ต่อ)

Excellence	ชื่อตัวชี้วัด	เป้าหมาย (ปี 2564)	Small Success ไตรมาส 2	ผลงาน (ระดับเขต)	ผ่าน/ ไม่ผ่าน
Governance	12. ร้อยละของเขตสุขภาพที่มี นวัตกรรมจัดการบริการสุขภาพ (Ayutthaya Self-care Monitoring, Using IoT & Data Science)	ร้อยละ 100	<ul style="list-style-type: none"> - การนำแผนการขับเคลื่อนไปปฏิบัติในพื้นที่จริง พร้อม การศึกษาติดตามประเมินผล - นวัตกรรมเขตสุขภาพ คือเรื่อง Ayutthaya Self-care Monitoring, Using IoT & Data Science <p>เป้าหมาย จังหวัดพระนครศรีอยุธยา</p> <ul style="list-style-type: none"> - จัดหาอุปกรณ์ IoT ลงพื้นที่เป้าหมาย นำร่อง 4 อำเภอ เป้าหมาย ปี 2564 1. อำเภอบางปะหัน 2. อำเภอลาดบัวหลวง 3. อำเภอน้อย 4. อำเภออุทัย <ul style="list-style-type: none"> - การอบรม <ul style="list-style-type: none"> 1.1 การสร้างส่วนติดต่อฐานข้อมูล Ayutthaya Health Data Center (Flutter,Node.js) 1.2 การสร้างส่วนการคืนค่าสู่ประชาชน/ชุมชน (Phyton,Django) 1.3 การวิเคราะห์ข้อมูลและการนำมาใช้วางแผน ดำเนินการแก้ไข ปัญหาสาธารณสุข และนำเสนอข้อมูล - predictive Analysis (Machine Learning) 	<p>จัดหาอุปกรณ์ IoT ลงพื้นที่เป้าหมาย นำร่อง 4 อำเภอ เป้าหมาย ปี 2564</p> <ol style="list-style-type: none"> 1. เครื่องตรวจวัดระดับน้ำตาลในเลือดแบบปลายนิ้ว Bluetooth 2. อุปกรณ์แสดงผลและเชื่อมต่ออุปกรณ์ตรวจสุขภาพ (Terminal Display) Wifi & Bluetooth 3. เครื่องชั่งน้ำหนัก Bluetooth <p>สนับสนุนงบประมาณให้กับ สถานบริการสาธารณสุขในพื้นที่ 16 อำเภอ (ผ่าน โรงพยาบาลแม่ข่าย) จำนวน 212 แห่ง เพื่อจัดซื้อชุดอุปกรณ์ IoT PCU แห่งละ 2 ชุด (ชุมชน 1 ชุด)</p> <p>การอบรม</p> <ol style="list-style-type: none"> 4. ประชุมเชิงปฏิบัติการ การจัดทำระบบคลังข้อมูล Ayutthaya Health Data Center กลุ่มเป้าหมาย ผู้ดูแลระบบฐานข้อมูลระดับจังหวัด (Admin) วันที่ 9 – 12 มีนาคม 2564 5. ประชุมเชิงปฏิบัติการ การจัดทำ Application Programming Interface (API) และการจัดทำ Mobile Application กลุ่มเป้าหมาย ผู้ดูแลระบบฐานข้อมูลระดับ จังหวัด (Admin) วันที่ 20 – 28 มีนาคม 2564 6. วางแผน และดำเนินการ PHR โดยการใช้รูปแบบการดำเนินการของ ศูนย์เทคโนโลยี รวบรวมข้อมูลจาก HIS ทุกระดับ <ul style="list-style-type: none"> - ผังขาขึ้นจาก HIS ใช้ระบบ NiFi (ระบบเดียวกับ ศูนย์เทคโนโลยี และ เขต 7) - ผังขารับใช้ ระบบ Kafka และ NiFi ของ ศูนย์เทคโนโลยี และ เขต 7 <p>เนื่องจากศูนย์เทคโนโลยี จัดทำระบบไว้รองรับ และ API ออกแบบให้สามารถขยายการรองรับเพิ่มได้ จังหวัดไม่ต้องลงทุน Server เพิ่ม</p> <ul style="list-style-type: none"> - ลงทะเบียน กับ ศูนย์เทคโนโลยี เพื่อขอ Licence key ดำเนินการแล้ว มีนาคม 2564 	ผ่าน

สรุปรายละเอียดตัวชี้วัด PA ผู้ตรวจราชการกระทรวงสาธารณสุข ปี 2564 (ต่อ)

Excellence	ชื่อตัวชี้วัด	เป้าหมาย (ปี 2564)	Small Success ไตรมาส 2	ผลงาน (ระดับเขต)	ผ่าน/ ไม่ผ่าน
Governance	13. จำนวนส่วนราชการและหน่วยงาน สังกัดกระทรวงสาธารณสุขผ่านเกณฑ์การ ประเมินการตรวจสอบภายใน การควบคุม ภายในและการบริหารความเสี่ยง	ร้อยละ 75	- จังหวัดมีการดำเนินการร้อยละ 30 ของ ส่วนราชการและหน่วยงานสังกัดกระทรวง สาธารณสุข (เขตสุขภาพที่ 4) ผ่านเกณฑ์ การประเมินการตรวจสอบภายใน การ ควบคุมภายในและการบริหารความเสี่ยง	ทุกจังหวัดดำเนินการแล้ว ร้อยละ 100	ผ่าน

สรุปตัวชี้วัด PA ปีงบประมาณ 2564 รายจังหวัด

จังหวัด	หมอประจำตัว 3 คน (คน)	การจัดตั้งหน่วยบริการปฐมภูมิ (แห่ง)	พขอ. (อำเภอ)	สถานประกอบการด้านการท่องเที่ยว	สถานที่กักกัน (AHQ/WQ) 15 แห่ง	คลินิกกัญชาทางการแพทย์	เมืองสมุนไพร	ครอบครัวมีความรอบรู้	สถานประกอบการผ่านเกณฑ์มาตรฐาน	ทุกจังหวัดควบคุม COVID	อัตราป่วยตาย COVID (0.08)	นวัตกรรมเขตสุขภาพ (Ayutthaya Self-care)	ตรวจสอบภายใน
				ไม่ใช่พื้นที่เป้าหมาย									
นครนายก	53,420 (21.19%)	5 (20%)	4 (100%)	ไม่ใช่พื้นที่เป้าหมายที่ส่วนกลางต้องการ (ภูเก็ต ชลบุรี สุราษฎร์ธานี เชียงราย บุรีรัมย์ กระบี่)	-	✓	-	✓	✓	100%	0 ราย	-	100%
นนทบุรี	564,000 (56.69%)	50 (60.24%)	6 (100%)		4 แห่ง	✓	-	✓	✓	100%	0 ราย	-	100%
ปทุมธานี	162,488 (14.99%)	18 (100%)	7 (100%)		6 แห่ง	✓	-	✓	✓	100%	1 ราย (0.14)	-	100%
พระนครศรีอยุธยา	425,385 (63.54%)	41 (56.94%)	16 (100%)		3 แห่ง	✓	-	✓	✓	100%	0 ราย	✓ นำร่อง	100%
ลพบุรี	120,830 (36.81%)	12 (37.7%)	9 (81.82%)		-	✓	-	✓	✓	100%	0 ราย	-	100%
สระบุรี	277,688 (42.42%)	26 (44.83%)	10 (76.92%)		2 แห่ง	✓	✓ นำร่อง	✓	✓	100%	0 ราย	-	100%
สิงห์บุรี	92,773 (42.63%)	9 (45%)	4 (66.67%)		-	✓	-	✓	✓	100%	0 ราย	-	100%
อ่างทอง	118,802 (41.86%)	11 (44%)	7 (100%)		-	✓	-	✓	✓	100%	0 ราย	-	100%

ไม่ผ่านเกณฑ์ ผ่านเกณฑ์

สรุปตัวชี้วัด 13 ตัวชี้วัด
(ไม่ใช่พื้นที่เป้าหมาย 1 ตัวชี้วัด)

ผ่านเกณฑ์
12 ตัวชี้วัด



1 ตัวชี้วัด (ไม่ใช่พื้นที่เป้าหมาย)

ไม่ผ่านเกณฑ์
0 ตัวชี้วัด



PP&P Excellence

- ✓ จำนวนประชาชนคนไทย มีหมอปประจำตัว 3 คน
- ✓ การจัดตั้งหน่วยบริการปฐมภูมิและเครือข่ายหน่วยบริการปฐมภูมิตาม พรบ. ระบบสุขภาพปฐมภูมิ พ.ศ. 2562
- ✓ ร้อยละของอำเภอผ่านเกณฑ์การประเมิน พชอ.

Service Excellence

- ✓ อัตราการเพิ่มขึ้นของจำนวนสถานประกอบการด้านการท่องเที่ยวเชิงสุขภาพที่ได้รับมาตรฐานการท่องเที่ยว (ไม่ใช่พื้นที่เป้าหมาย)
- ✓ ร้อยละที่เพิ่มขึ้นของสถานกักกันตัวตามที่รัฐกำหนด (AHQ/WQ) ได้มาตรฐานตามเกณฑ์การรับชาวต่างชาติ
- ✓ ร้อยละของหน่วยบริการสาธารณสุขที่มีการจัดบริการคลินิกกัญชาทางการแพทย์แบบบูรณาการ
- ✓ ร้อยละเมืองสมุนไพรผ่านเกณฑ์การประเมิน (คลังเตอร้อุตสาหกรรม : นำร่องที่ จ.สระบุรี)
- ✓ จำนวนครอบครัวมีความรอบรู้สุขภาพ
- ✓ จังหวัดมีการขับเคลื่อนการดำเนินงานอาหารปลอดภัยที่มีประสิทธิภาพ
- ✓ ทุกจังหวัดสามารถควบคุมสถานการณ์โรคติดเชื้อไวรัสโคโรนา 2019 ให้สงบได้ ภายใน 21-28 วัน

Governance Excellence

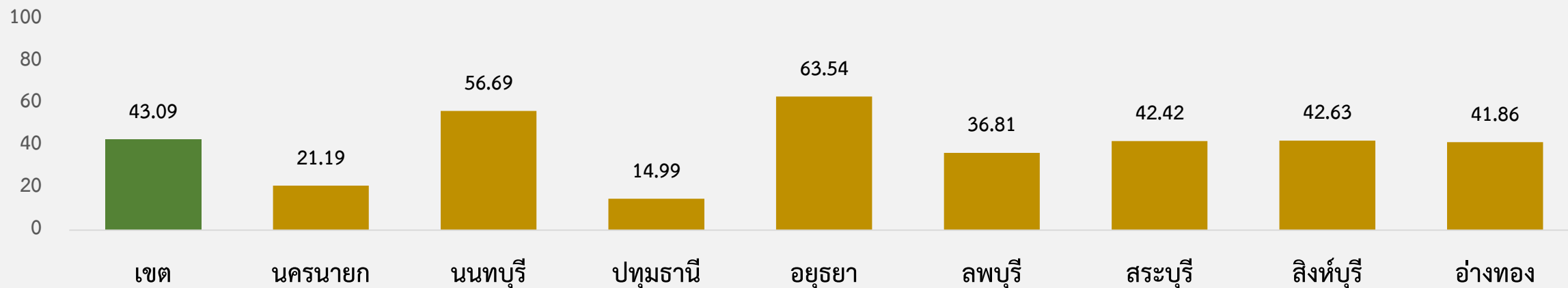
- ✓ นวัตกรรมเขตสุขภาพ (นำร่อง จังหวัดพระนครศรีอยุธยา : Ayutthaya Self-care Monitoring, using IoT & Data Science)
- ✓ ร้อยละของส่วนราชการและหน่วยงานสังกัดกระทรวงสาธารณสุขผ่านเกณฑ์การประเมินตรวจสอบภายใน การควบคุมภายในและการบริหารความเสี่ยง

1

จำนวนประชาชนที่มีรายชื่ออยู่ในหน่วยบริการปฐมภูมิและเครือข่ายหน่วยบริการปฐมภูมิที่มีแพทย์เวชศาสตร์ครอบครัวหรือแพทย์ที่ผ่านการอบรมและคณะผู้ให้บริการสุขภาพปฐมภูมิ

เป้าหมาย ปีงบประมาณ 2564 25 ล้านคน

ร้อยละ



	เขต	นครนายก	นนทบุรี	ปทุมธานี	อยุธยา	ลพบุรี	สระบุรี	สิงห์บุรี	อ่างทอง
จำนวนประชาชนที่มีแพทย์เวชศาสตร์ฯ(คน)	1,643,164	53,420	564,000	162,488	425,385	120,830	277,688	92,773	118,802
จำนวนประชากรฐาน UCEP(คน)	3,813,055	252,140	1,216,791	1,083,992	669,434	770,674	654,682	217,633	283,841

ปัญหา

1. เนื่องจากสถานการณ์โรค Covid 19 ระบาด ทำให้การขับเคลื่อนผลดำเนินงานค่อนข้างล่าช้า
2. ขาดแคลนแพทย์ตาม พรบ.ระบบสุขภาพปฐมภูมิ
3. การลงข้อมูลในระบบไม่เสถียร ข้อมูลการคิดร้อยละคลาดเคลื่อนไม่ตรงกับความเป็นจริง

ข้อเสนอแนะ

อาศัยกลไกการบริหารจัดการแก้ปัญหาในระดับเขตขึ้นไป

ที่มา : สสจ. ณ วันที่ 31 มีนาคม 2564

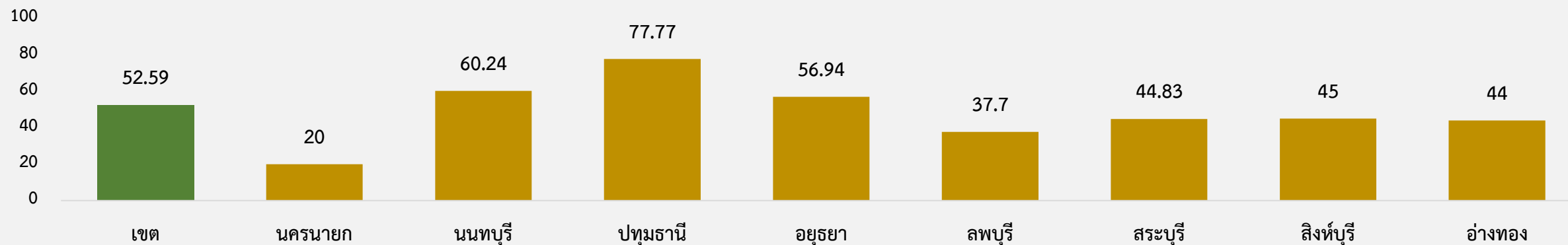
2

จำนวนการจัดตั้งหน่วยบริการปฐมภูมิและเครือข่ายหน่วยบริการปฐมภูมิ ตามพระราชบัญญัติระบบสุขภาพปฐมภูมิ พ.ศ. 2562



เป้าหมาย ปีงบประมาณ 2564 2,500 หน่วย

ร้อยละ



จำนวนหน่วยบริการ ที่เปิดในปี 64 (หน่วย)	172	5	50	14	41	12	26	9	11
จำนวนทั้งหมดของหน่วย บริการปฐมภูมิและเครือข่าย หน่วยบริการปฐมภูมิ (หน่วย)	327	25	83	18	41	61	58	20	25

ปัญหา

1. เนื่องจากสถานการณ์โรค Covid 19 ระบาด ทำให้การขับเคลื่อนผลดำเนินงานค่อนข้างล่าช้า
2. ขาดแคลนแพทย์ตาม พรบ.ระบบสุขภาพปฐมภูมิ
3. การลงข้อมูลในระบบไม่เสถียร ข้อมูลการคิดร้อยละคลาดเคลื่อนไม่ตรงกับความเป็นจริง

ข้อเสนอแนะ

อาศัยกลไกการบริหารจัดการแก้ปัญหาในระดับเขตขึ้นไป

ที่มา : สสจ. ณ วันที่ 31 มีนาคม 2564

3

ร้อยละของอำเภอผ่านเกณฑ์การประเมินการพัฒนาคุณภาพชีวิตที่มีคุณภาพ (พชอ.)



เป้าหมาย ปีงบประมาณ 2564 ร้อยละ 75

ผลงาน ร้อยละ 100

Small Success 6 เดือน

ผลการดำเนินงาน ไตรมาส 2 ปี 2564 เขตสุขภาพที่ 4

ผลการดำเนินงาน	นครนายก	นนทบุรี	ปทุมธานี	อยุธยา	ลพบุรี	สระบุรี	สิงห์บุรี	อ่างทอง
1. มีคณะทำงาน วางแผนกำหนดแนวทางในการขับเคลื่อนประเด็นการพัฒนาคุณภาพชีวิตตามพื้นที่ที่กำหนด	✓	✓	✓	✓	✓	✓	✓	✓
2. มีการบริหารจัดการทรัพยากรทุกภาคส่วนที่เกี่ยวข้องในการขับเคลื่อนประเด็นการพัฒนาคุณภาพชีวิตระดับอำเภอ	✓	✓	✓	✓	✓	✓	✓	✓
3. นิเทศ ติดตาม การดำเนินงานในพื้นที่	✓	✓	✓	✓	✓	✓	✓	✓

ปัญหา

1. ประเด็นขับเคลื่อนในพื้นที่ มีเป้าหมายผลลัพธ์ไม่เป็นรูปธรรม ชัดเจน ผู้นำยังไม่เห็นความสำคัญ
2. มีคณะอนุกรรมการขับเคลื่อนยังไม่ครอบคลุมทุกอำเภอ
3. การพัฒนาชะลอตัว เนื่องจาก สถานการณ์ Covid-19

ข้อเสนอแนะ

1. พัฒนาทีมเลขานุการ
2. จัดตั้ง พชจ. ร่วมเยี่ยมเสริมพลัง กำกับติดตามการพัฒนา
3. กระตุ้นการดำเนินงานผ่านคณะกรรมการจังหวัดที่มีผู้ว่าราชการจังหวัดเป็นประธาน

ที่มา : สสจ. ณ วันที่ 31 มีนาคม 2564

4-5

เศรษฐกิจสุขภาพ



4 อัตราการเพิ่มขึ้นของจำนวนสถานประกอบการด้านการท่องเที่ยวเชิงสุขภาพที่ได้รับมาตรฐานการท่องเที่ยว

เป้าหมาย ปีงบประมาณ 2564 คือ เพิ่มขึ้นร้อยละ 5

พื้นที่เป้าหมาย 6 แห่ง ได้แก่ ภูเก็ต ชลบุรี สุราษฎร์ธานี เชียงราย บุรีรัมย์ กระบี่

หมายเหตุ เขตสุขภาพที่ 4 ไม่ใช่พื้นที่เป้าหมาย

5 สถานที่กักกันตัวตามที่รัฐกำหนด(AHQ/WQ) ได้มาตรฐานตามเกณฑ์การรับชาวต่างชาติเพิ่มขึ้น

เป้าหมาย ปีงบประมาณ 2564 คือ เพิ่มขึ้นร้อยละ 5

มาตรการที่ดำเนินการขับเคลื่อนระดับเขต

1. มีการจัดทำหลักเกณฑ์ AHQ/WQ
2. ตรวจสอบประเมินมาตรฐาน AHQ/WQ และสรุปรายงานผลการตรวจประเมิน AHQ/WQ
3. จำนวนที่เพิ่มขึ้นของสถานกักกันใน AHQ ที่เป็นไปตามมาตรฐาน เขต (เพิ่มขึ้นร้อยละ 0)

กลุ่มเป้าหมาย AHQ/WQ ในระดับเขต จำนวนทั้งหมด 15 แห่ง

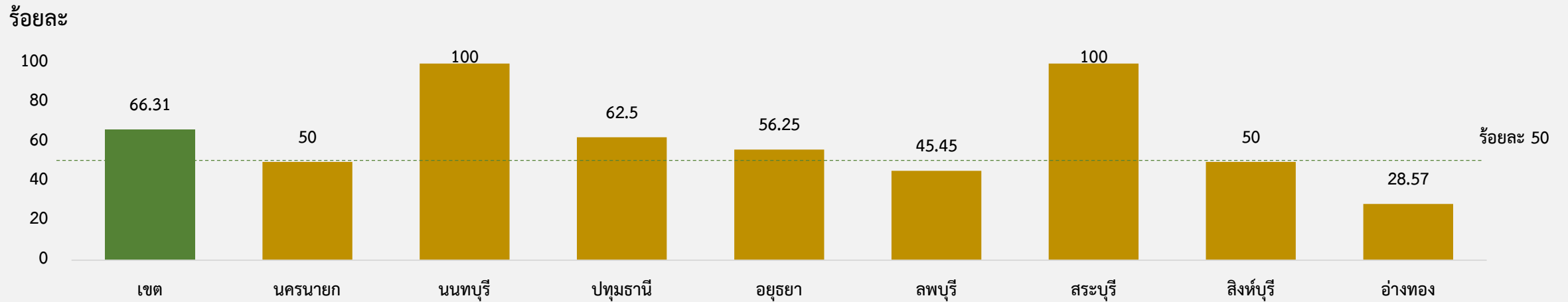
1. จังหวัดนนทบุรี จำนวน 4 โรงพยาบาล : รพ.เวร็ดเมตติคอล/
รพ.เกษมราษฎร์ อินเตอร์เนชั่นแนล/รพ. เกษมราษฎร์ รัตนาธิเบศร์/รพ.วิภาาราม ปากเกร็ด
2. จังหวัดปทุมธานี จำนวน 6 โรงพยาบาล : รพ.เปาโลรังสิต/ รพ.การุญเวช /รพ.แพทย์รังสิต
/รพ.ธนบุรีบูรณา/ รพ.กรุงสยามเซนต์คาร์ลอส/รพ.แพทย์รังสิต 2 ขนาดทั่วไป
3. จังหวัดพระนครศรีอยุธยา จำนวน 3 โรงพยาบาล : รพ.การุญเวช ออยุธยา/ รพ.ราชธานี
/รพ.ศุภมิตรเสนา
4. จังหวัดสระบุรี จำนวน 2 โรงพยาบาล : รพ.เกษมราษฎร์/รพ.อภินพเวชกรรม

ที่มา : สสจ. ณ วันที่ 31 มีนาคม 2564

6

ร้อยละของหน่วยบริการสาธารณสุขที่มีการจัดคลินิกกัญชา ทางการแพทย์แบบบูรณาการ

เป้าหมาย ปีงบประมาณ 2564 ร้อยละ 50



ปัญหา

1. การขับเคลื่อนงานชะลอตัว เนื่องจากสถานการณ์ COVID -19
2. ขั้นตอนการขอจัดตั้งคลินิกกัญชาฯ การขอสนับสนุนยา กัญชา และระบบลงข้อมูล มีความยุ่งยาก ชับซ้อน หลายขั้นตอน ทำให้เกิดความไม่สะดวกของผู้ปฏิบัติงาน

ข้อเสนอแนะ

ควรมีการพัฒนากระบวนการลงข้อมูล ให้เชื่อมโยงกันทั้งหมด ง่ายต่อการใช้งาน และมีประสิทธิภาพ ในการประมวลผลข้อมูล โดยผู้ลงข้อมูลสามารถลงครั้งเดียว และดึงข้อมูลไปใช้ในทุกระบบ ที่จำเป็นต้องลงได้ เพื่อลดภาระงานและเวลาในการลงข้อมูล และลดการขอข้อมูลซ้ำซ้อนจากส่วนกลาง

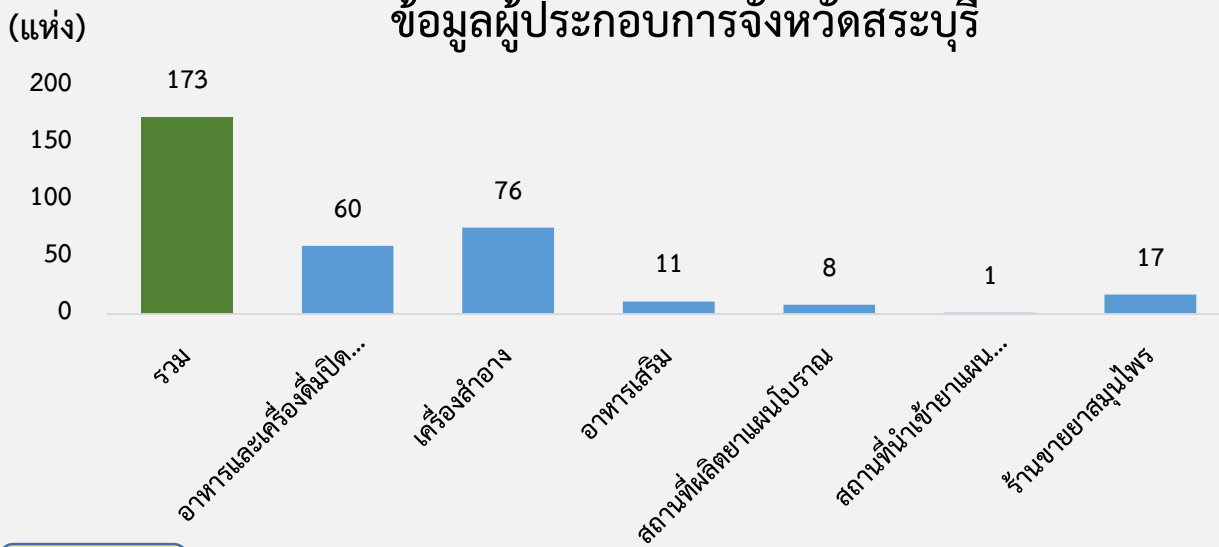
ที่มา : สสจ. ณ วันที่ 31 มีนาคม 2564



เป้าหมาย ปีงบประมาณ 2564 ร้อยละ 70(ของเมืองสมุนไพร)

พื้นที่เป้าหมาย คือ จังหวัดสระบุรี (คลัสเตอร์อุตสาหกรรม)

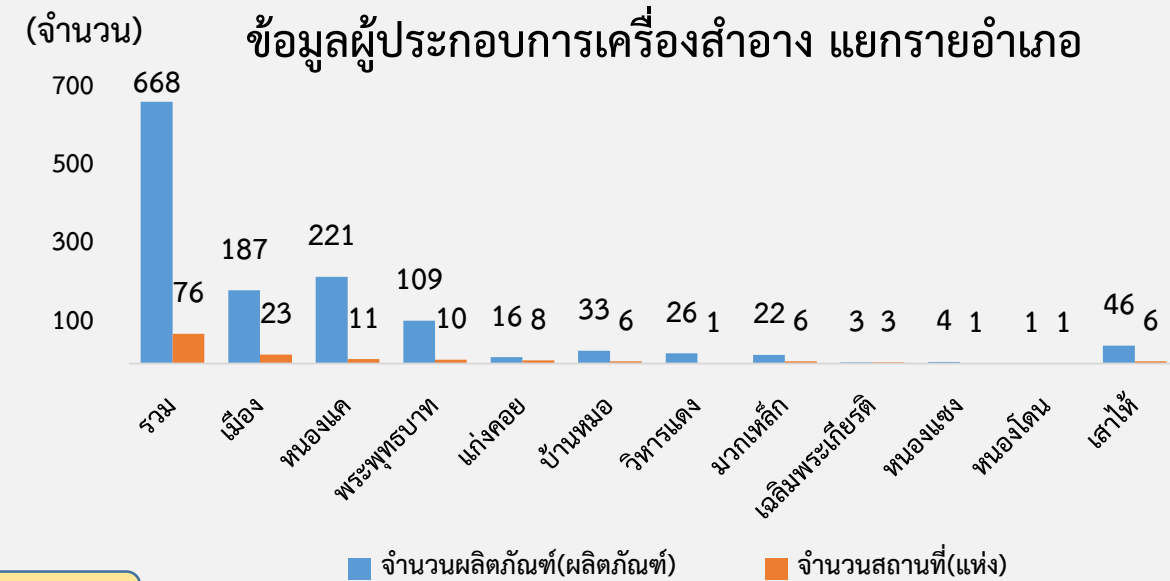
ข้อมูลผู้ประกอบการจังหวัดสระบุรี



ปัญหา

1. การส่งเสริมผู้ประกอบการในบทบาทหน้าที่ของกลุ่มงานแพทย์แผนไทยฯ ค่อนข้างทับซ้อน ซ้อนกับหน่วยงานภายนอก และหน่วยงานภายใน จึงอยากให้กองสมุนไพร กำหนดบทบาทให้ชัดเจนว่า กลุ่มงานควรที่จะส่งเสริมผู้ประกอบการด้านใดได้บ้าง
2. การขับเคลื่อนงานชะลอตัว เนื่องจากสถานการณ์ COVID -19

ข้อมูลผู้ประกอบการเครื่องสำอาง แยกรายอำเภอ



ข้อเสนอแนะ

1. พัฒนาศักยภาพบุคลากรทางการแพทย์ ให้มีความเชื่อมั่นในการใช้ยาสมุนไพร
2. สื่อสารประชาสัมพันธ์สื่อสารความรู้การใช้ยาสมุนไพร ที่ถูกต้อง ให้กับประชาชน
3. พัฒนาเทคโนโลยี (AI) เพื่อส่งเสริมการสั่งใช้ยาสมุนไพร

ครอบครัวมีความรอบรู้ด้านสุขภาพ

เป้าหมาย ปีงบประมาณ 2564 5,000,000 ครอบครัว



ไตรมาส 2 ปี 2564 เขตสุขภาพที่ 4

ผลการดำเนินงาน	นครนายก	นนทบุรี	ปทุมธานี	อยุธยา	ลพบุรี	สระบุรี	สิงห์บุรี	อ่างทอง	เขต
1. จำนวนครอบครัวที่ลงทะเบียนในระบบโครงการเสริมสร้างความรอบรู้วัยทำงานสุขภาพดีในสถานประกอบการ (10 Package) (โปรแกรมก้าวทำใจ Season 3)	3,251 ครอบครัว	14,337 ครอบครัว	9,400 ครอบครัว	45,921 ครอบครัว	7,580 ครอบครัว	6,643 ครอบครัว	3,457 ครอบครัว	5,490 ครอบครัว	96,079 ครอบครัว
2. จังหวัดมีกิจกรรมรณรงค์และขับเคลื่อน ก้าวทำใจ Season 3 และอาหารริมบาทวิถี (Street food good health) และตลาดนัดนำซื้อ(Health Market)	✓	✓	✓	✓	✓	✓	✓	✓	✓
3. จังหวัดมีการเข้าถึงการปรับเปลี่ยนพฤติกรรมแบบ New normal	✓	✓	✓	✓	✓	✓	✓	✓	✓

ปัญหา

1. ระบบการสมัครเข้าใช้งาน Application ก้าวทำใจ Season 3 มีความยุ่งยาก ระบบมีปัญหาไม่เสถียร
2. ประชาชนกังวลการใช้เลขบัตรประชาชนกับเบอร์โทรศัพท์ กลัวถูกแฮ็กข้อมูล จึงไม่ยินยอมให้ข้อมูล
3. การขับเคลื่อนงานชะงักงัน เนื่องจากสถานการณ์ COVID -19

ข้อเสนอแนะ

1. ควรชี้แจงความชัดเจนของรายละเอียดและการดำเนินงานเพื่อสร้างความเข้าใจที่ตรงกัน
2. วางแผนประชาสัมพันธ์รณรงค์ในสถานประกอบการร่วมกับสำนักงานสาธารณสุขอำเภอหรือหน่วยงานให้บอยขึ้น

ที่มา : สสจ. ณ วันที่ 31 มีนาคม 2564

9

สถานประกอบการปรับปรุงผ่านเกณฑ์มาตรฐาน

- ตลาดนัด นำซื้อ (Health Market) จังหวัดละ 1 แห่ง
- อาหารริมบาทวิถี (Street Food Good Health) จังหวัดละ 1 แห่ง



เป้าหมาย ปีงบประมาณ 2564 76 จังหวัด

ตลาดนัดและ Street food ของเขต 4 รวม 16 แห่ง

ไตรมาส 2 ปี 2564 เขตสุขภาพที่ 4

ผลการดำเนินงาน	นครนายก	นนทบุรี	ปทุมธานี	อยุธยา	ลพบุรี	สระบุรี	สิงห์บุรี	อ่างทอง
kick off ขับเคลื่อนอาหารริมบาทวิถี (SFGH) และตลาดนัดนำซื้อ (Health Market) ร่วมกับห้างตลาดทั่วไทย ไลโควิด 2564	1. ตลาดบ้านพริก 2. ตลาดคนเดินสวนหลวง ร.9	1. ตลาดน้ำวัดตะเคียน 2. ตลาดริมเขื่อนท่าน้ำนนทบุรี	1.ตลาดวัดเสด็จ 2.ตลาดวัดศาลเจ้า	1. ตลาด ม.ราชภัฏพระนครศรีอยุธยา 2. ตลาดหน้าองค์การโทรศัพท์	1.ตลาดกกล้วยกล้วย 2.ตลาดไต้รุ่งวัดสระแก้ว	1. ตลาดนัดตาลทอง 2.ตลาดหัวปลี	1.ตลาดนัดวัดสำโรง 2. ตลาดไทยย่อนยุคบ้านระจัน	1.ตลาด รพ.วิเศษชัยชาญ 2. ตลาดศาลเจ้าโรงทอง
ผู้ประกอบการประเมินตนเอง - ตลาดนัดนำซื้อ จังหวัดละ 1 แห่ง - อาหารริมบาทวิถี (Street Food Good Health) จังหวัดละ 1 แห่ง	✔	✔	✔	✔	✔	✔	✔	✔

ปัญหา

การขับเคลื่อนงานชะลอตัว เนื่องจากสถานการณ์ COVID -19

ข้อเสนอแนะ

ดำเนินประชุมด้วยระบบ ZOOM กำกับติดตามการดำเนินงานในพื้นที่ต่อเนื่อง วิเคราะห์ปัญหา อุปสรรค

ที่มา : สสจ. ณ วันที่ 31 มีนาคม 2564

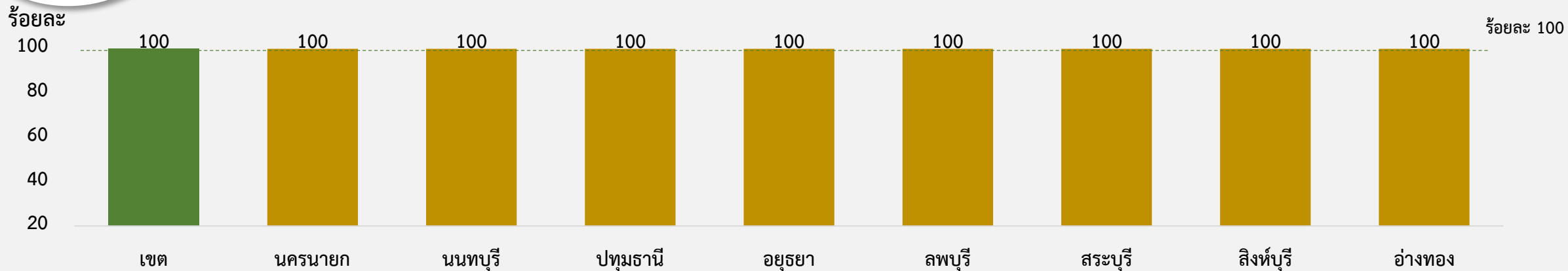
10-11

10. ทุกจังหวัดสามารถควบคุมสถานการณ์โรคติดเชื้อไวรัสโคโรนา 2019 ให้สงบได้ ภายใน 21-28 วัน

เป้าหมาย ปีงบประมาณ 2564 คือ ร้อยละ 100(76 จังหวัด)

11. อัตราป่วยตายของผู้ป่วยโรคติดเชื้อไวรัสโคโรนา 2019 ของทั้งประเทศ

เป้าหมาย ปีงบประมาณ 2564 คือ น้อยกว่า ร้อยละ 1.6



ไตรมาส 2 ปี 2564 เขตสุขภาพที่ 4

ผลการดำเนินงาน	นครนายก	นนทบุรี	ปทุมธานี	อยุธยา	ลพบุรี	สระบุรี	สิงห์บุรี	อ่างทอง
1. ประชาชนสวมหน้ากากมากกว่า 85% และควบคุมโรคได้ 21-28 วัน	✓	✓	✓	✓	✓	✓	✓	✓
2. อัตราป่วยตายของผู้ป่วยโรคติดเชื้อไวรัสโคโรนา 2019 (ระดับเขต คิดเป็นร้อยละ 0.08)	0 ราย	0 ราย	1 ราย	0 ราย	0 ราย	0 ราย	0 ราย	0 ราย

ปัญหา

1. บางพื้นที่ยังไม่มีการทำงานตามกฎระเบียบ เช่น มีบ่อนไก่ แรงงานต่างด้าวเคลื่อนย้ายข้ามจังหวัด
2. จำนวน LQ ไม่เพียงพออยู่ระหว่างการดำเนินงานจัดหาเพิ่มเติม

ข้อเสนอแนะ

สนับสนุนเครื่องมือสำคัญในโรงพยาบาลสนาม/Hospital ที่มียุทธศาสตร์ปฏิบัติใน รพ. สนาม/Hospital cohort ward แพทย์ผู้เชี่ยวชาญ ที่ปรึกษา Critical care แบบ On call และการรับ Refer ผู้ป่วย Moderate Severe จาก U HOSPNET

ร้อยละของเขตสุขภาพที่มีนวัตกรรมการจัดการบริการสุขภาพ

เป้าหมาย ปีงบประมาณ 2564 ร้อยละ 100

พื้นที่เป้าหมาย คือ จังหวัดพระนครศรีอยุธยา เรื่อง Ayutthaya Self-care Monitoring, Using IoT & Data Science



Small Success 6 เดือน

ผลการดำเนินงาน

การนำแผนงาน/โครงการ พัฒนานวัตกรรม การบริหาร และการจัดบริการสุขภาพในเขตสุขภาพไปปฏิบัติในพื้นที่จริง

1. มีการจัดหาอุปกรณ์ IOT ลงพื้นที่เป้าหมาย นำร่อง 4 อำเภอเป้าหมาย ปี 64 (อำเภอบางปะหัน, อำเภอลาดบัวหลวง, อำเภอวังน้อย, อำเภออุทัย) จำนวนทั้งหมด 46 แห่ง
2. การอบรม
 - 2.1 การสร้างส่วนติดต่อฐานข้อมูล Ayutthaya Health Datacenter (Flutter, Node.js)
 - 2.2 การสร้างส่วนการคืนค่าสู่ประชาชน/ชุมชน (Python, Django)
 - 2.3 การวิเคราะห์ข้อมูลและการนำมาใช้วางแผนดำเนินการแก้ไข ปัญหาสาธารณสุข และการนำเสนอข้อมูล - Predictive Analysis (Machine Learning)
 - 2.4 ปี2564 โครงการสร้างประสิทธิภาพการบริหารจัดการงบประมาณหลักประกันสุขภาพแห่งชาติ งบประมาณสังคม และงบต่างด้าว จังหวัดพระนครศรีอยุธยา ปีงบประมาณ 2564 กิจกรรม จัดอบรมให้ความรู้ การบริหารจัดการงบ UC, ประกันสังคม และต่างด้าว ปี 2564 วันพุธที่ 23 ธันวาคม 2563 ณ ห้องประชุมโรงแรมคลาสสิก คามิโอ อำเภอพระนครศรีอยุธยา จังหวัดพระนครศรีอยุธยา กลุ่มเป้าหมาย จำนวน 85 คน ประกอบด้วย โรงพยาบาลรัฐทุกแห่ง, สาธารณสุขอำเภอทุกอำเภอ, โรงพยาบาลส่งเสริมสุขภาพตำบล, สำนักงานสาธารณสุขจังหวัด
3. ประชุมการจัดบริการสร้างเสริมสุขภาพและป้องกันโรคแก่ผู้ประกันตนในสถานประกอบการ ขับเคลื่อนกระบวนการ : Self care, Self monitoring, Health Literacy – IoT & DATA Science วันที่ 24 กุมภาพันธ์ 2564 เวลา 08.30-14.30 น. ห้องประชุมทัศนีย์ 1 สำนักงานสาธารณสุขจังหวัดพระนครศรีอยุธยา กลุ่มเป้าหมาย จำนวน 50 คน ประกอบด้วย สถานประกอบการ 10 แห่ง/ผู้รับผิดชอบ ระดับจังหวัด/ อำเภอ / รพสต.

มีการกำกับ ติดตามและประเมินผล

อยู่ในช่วงดำเนินการวางแผน และดำเนินการ PHR โดยการใช้รูปแบบการดำเนินการของ ศูนย์เทคโนโลยีรวบรวมข้อมูลจาก HIS ทุกระดับ

- ผังขาขึ้นจาก HIS ใช้ระบบ NiFi (ระบบเดียวกับ ศูนย์เทคโนโลยีฯ และ เขต 7)
- ผังขารับใช้ ระบบ Kafka และ NiFi ของ ศูนย์เทคโนโลยีฯ และ เขต 7 เนื่องจากศูนย์เทคโนโลยีฯ จัดทำระบบไว้รองรับ และ API ออกแบบให้สามารถขยายการรองรับเพิ่มได้ จังหวัดไม่ต้องลงทุน Server เพิ่ม /ลงทะเบียน กับ ศูนย์เทคโนโลยีฯ เพื่อขอ Licence key ดำเนินการแล้ว, มีนาคม 2564

ที่มา : สสจ.พระนครศรีอยุธยา ณ วันที่ 31 มีนาคม 2564

13

จำนวนส่วนราชการและหน่วยงานสังกัดกระทรวงสาธารณสุขผ่านเกณฑ์การประเมินการตรวจสอบภายใน การควบคุมภายในและการบริหารความเสี่ยง

เป้าหมาย ปีงบประมาณ 2564 ร้อยละ 75

ไตรมาส 2 ปี 2564 เขตสุขภาพที่ 4

ผลการดำเนินงาน	นครนายก	นนทบุรี	ปทุมธานี	อยุธยา	ลพบุรี	สระบุรี	สิงห์บุรี	อ่างทอง
1. จำนวนส่วนราชการและหน่วยงานสังกัดกระทรวงสาธารณสุขผ่านเกณฑ์การประเมินการตรวจสอบภายใน	100%	100%	100%	100%	100%	100%	100%	100%
2. จังหวัดมีการดำเนินการสื่อสารเพื่อให้เกิดการรับรู้ในทิศทางเดียวกัน	✓	✓	✓	✓	✓	✓	✓	✓

ขอขอบคุณครับ

01

นนทบุรี

02

ปทุมธานี

03

ลพบุรี

04

สระบุรี

05

สิงห์บุรี

06

พระนครศรีอยุธยา

07

อ่างทอง

08

นครนายก

เขตสุขภาพที่ 4