



ประกาศสำนักงานคณะกรรมการกำกับกิจการพลังงาน  
เรื่อง การจัดสรรเงินโครงการส่งเสริมการผลิตไฟฟ้าจากพลังงานหมุนเวียนแบบมุ่งเป้า  
(หน่วยงานด้านสาธารณสุข) ประจำปีงบประมาณ พ.ศ. ๒๕๖๔

ตามที่สำนักงานคณะกรรมการกำกับกิจการพลังงาน ได้ออกประกาศสำนักงานคณะกรรมการกำกับกิจการพลังงาน เรื่อง ผลการพิจารณาข้อเสนอโครงการส่งเสริมการผลิตไฟฟ้าจากพลังงานหมุนเวียนแบบมุ่งเป้า (หน่วยงานด้านสาธารณสุข) และ (หน่วยงานด้านการศึกษา) ประจำปีงบประมาณ พ.ศ. ๒๕๖๔ ลงวันที่ ๓ สิงหาคม ๒๕๖๕ นั้น

อาศัยอำนาจตามความในข้อ ๑๐ ของระเบียบคณะกรรมการกำกับกิจการพลังงาน ว่าด้วยหลักเกณฑ์ และวิธีการจัดสรรเงินจากกองทุนพัฒนาไฟฟ้าเพื่อการส่งเสริมการใช้พลังงานหมุนเวียนและเทคโนโลยีที่ใช้ในการประกอบกิจการไฟฟ้าที่มีผลกระทบต่อสิ่งแวดล้อมน้อย พ.ศ. ๒๕๕๙ ประกอบกับมติคณะกรรมการกำกับกิจการพลังงาน ในการประชุมครั้งที่ ๓๑/๒๕๖๕ (ครั้งที่ ๗๙๘) เมื่อวันที่ ๒๙ มิถุนายน ๒๕๖๕ และวันที่ ๓๐ มิถุนายน ๒๕๖๕ สำนักงานคณะกรรมการกำกับกิจการพลังงาน ออกประกาศไว้ โดยมีรายละเอียดดังต่อไปนี้

**๑. กรอบวงเงิน**

กรอบวงเงินสำหรับการจัดสรรเงินกองทุนพัฒนาไฟฟ้า เพื่อให้การส่งเสริมการใช้พลังงานหมุนเวียนและเทคโนโลยีที่ใช้ในการประกอบกิจการไฟฟ้าที่มีผลกระทบต่อสิ่งแวดล้อมน้อย ประจำปีงบประมาณ พ.ศ. ๒๕๖๔ จำนวน ๒๐๗,๐๐๐,๐๐๐ บาท (สองร้อยเจ็ดล้านบาทถ้วน) สำหรับโครงการส่งเสริมการผลิตไฟฟ้าจากพลังงานหมุนเวียนแบบมุ่งเป้า (หน่วยงานด้านสาธารณสุข)

**๒. กรอบการสนับสนุน**

การติดตั้งระบบผลิตไฟฟ้าจากพลังงานแสงอาทิตย์สำหรับโรงพยาบาลในสังกัดกระทรวงสาธารณสุข แบบ On-grid จำนวน ๖๙ แห่ง (รายชื่อโรงพยาบาลตามกลุ่มเป้าหมายในการติดตั้งระบบผลิตไฟฟ้าจากพลังงานแสงอาทิตย์ ตามเอกสารแนบท้ายประกาศ) โดยสนับสนุนค่าติดตั้งระบบผลิตไฟฟ้าจากพลังงานแสงอาทิตย์ กำลังผลิตติดตั้งไม่เกิน ๑๐๐ กิโลวัตต์ต่อโรงพยาบาล วงเงินงบประมาณแห่งละไม่เกิน ๓,๐๐๐,๐๐๐ บาท (สามล้านบาทถ้วน)

**๓. รูปแบบการจัดสรรเงินกองทุนพัฒนาไฟฟ้า**

สนับสนุนการจัดสรรเงินกองทุนพัฒนาไฟฟ้าผ่านความร่วมมือระหว่างสำนักงานคณะกรรมการกำกับกิจการพลังงาน และกระทรวงสาธารณสุข

ประกาศ ณ วันที่ ๑๖ สิงหาคม พ.ศ. ๒๕๖๕

(นายคมกฤช ตันตระวาณิชย์)

เลขาธิการสำนักงานคณะกรรมการกำกับกิจการพลังงาน

*Signature*

รายชื่อโรงพยาบาลตามกลุ่มเป้าหมายในการติดตั้งระบบผลิตไฟฟ้าจากพลังงานแสงอาทิตย์

รายชื่อโรงพยาบาลเป้าหมาย ๖๙ แห่งที่จะดำเนินโครงการติดตั้งระบบผลิตไฟฟ้าพลังงานแสงอาทิตย์  
ประจำปีงบประมาณ พ.ศ. ๒๕๖๔ ดังนี้

ลำดับ	โรงพยาบาล	จังหวัด
๑.	โรงพยาบาลบางจาก	สมุทรปราการ
๒.	โรงพยาบาลนภลัย	สมุทรสงคราม
๓.	โรงพยาบาลลำลูกกา	ปทุมธานี
๔.	โรงพยาบาลกระทุ่มแบน	สมุทรสาคร
๕.	โรงพยาบาลมโนรมย์	ชัยนาท
๖.	โรงพยาบาลป่าโมก	อ่างทอง
๗.	โรงพยาบาลด่านมะขามเตี้ย	กาญจนบุรี
๘.	โรงพยาบาลบางปะอิน	พระนครศรีอยุธยา
๙.	โรงพยาบาลบางระจัน	สิงห์บุรี
๑๐.	โรงพยาบาลท่าตะโก	นครสวรรค์
๑๑.	โรงพยาบาลท่าสองยาง	ตาก
๑๒.	โรงพยาบาลบางมูลนาก	พิจิตร
๑๓.	โรงพยาบาลหนองฉาง	อุทัยธานี
๑๔.	โรงพยาบาลไทรงาม	กำแพงเพชร
๑๕.	โรงพยาบาลสูงเม่น	แพร่
๑๖.	โรงพยาบาลท่าวังผา	น่าน
๑๗.	โรงพยาบาลสวรรคโลก	สุโขทัย
๑๘.	โรงพยาบาลห้างฉัตร	ลำปาง
๑๙.	โรงพยาบาลท่าปลา	อุตรดิตถ์
๒๐.	โรงพยาบาลบ้านโฮ้ง	ลำพูน
๒๑.	โรงพยาบาลแม่จัน	เชียงราย
๒๒.	โรงพยาบาลสันป่าตอง	เชียงใหม่
๒๓.	โรงพยาบาลแม่สะเรียง	แม่ฮ่องสอน
๒๔.	โรงพยาบาลดอกคำใต้	พะเยา
๒๕.	โรงพยาบาลขลุง	จันทบุรี

ลำดับ	โรงพยาบาล	จังหวัด
๒๖.	โรงพยาบาลคลองใหญ่	ตราด
๒๗.	โรงพยาบาลแก่ง	ระยอง
๒๘.	โรงพยาบาลสนามชัยเขต	ฉะเชิงเทรา
๒๙.	โรงพยาบาลวัฒนานคร	สระแก้ว
๓๐.	โรงพยาบาลชาติตระการ	พิษณุโลก
๓๑.	โรงพยาบาลหล่มสัก	เพชรบูรณ์
๓๒.	โรงพยาบาลสุวรรณคูหา	หนองบัวลำภู
๓๓.	โรงพยาบาลจัตุรัส	ชัยภูมิ
๓๔.	โรงพยาบาลเขียงคาน	เลย
๓๕.	โรงพยาบาลเสาให้เฉลิมพระเกียรติ ๘๐ พรรษา	สระบุรี
๓๖.	โรงพยาบาลพระนครศรีอยุธยา	พระนครศรีอยุธยา
๓๗.	โรงพยาบาลเสิงสาง	นครราชสีมา
๓๘.	โรงพยาบาลท่าม่วง	ลพบุรี
๓๙.	โรงพยาบาลศรีมหาโพธิ	ปราจีนบุรี
๔๐.	โรงพยาบาลปลาปาก	นครพนม
๔๑.	โรงพยาบาลเต่างอย	สกลนคร
๔๒.	โรงพยาบาลบุงคล้า	บึงกาฬ
๔๓.	โรงพยาบาลเฝ้าไร่	หนองคาย
๔๔.	โรงพยาบาลหนองหาน	อุดรธานี
๔๕.	โรงพยาบาลสุวรรณภูมิ	ร้อยเอ็ด
๔๖.	โรงพยาบาลบ้านไผ่	ขอนแก่น
๔๗.	โรงพยาบาลกุตุรัง	มหาสารคาม
๔๘.	โรงพยาบาลท่าคันโท	กาฬสินธุ์
๔๙.	โรงพยาบาลคำชะอี	มุกดาหาร
๕๐.	โรงพยาบาลกาบเชิง	สุรินทร์
๕๑.	โรงพยาบาลหัวตะพาน	อำนาจเจริญ
๕๒.	โรงพยาบาลศรีเมืองใหม่	อุบลราชธานี
๕๓.	โรงพยาบาลละหานทราย	บุรีรัมย์
๕๔.	โรงพยาบาลคำเขื่อนแก้ว	ยโสธร



ลำดับ	โรงพยาบาล	จังหวัด
๕๕.	โรงพยาบาลล่ง	สตูล
๕๖.	โรงพยาบาลรามัน	ยะลา
๕๗.	โรงพยาบาลศรีสาคร	นราธิวาส
๕๘.	โรงพยาบาลรัตภูมิ	สงขลา
๕๙.	โรงพยาบาลโคกโพธิ์	ปัตตานี
๖๐.	โรงพยาบาลตะกั่วทุ่ง	พังงา
๖๑.	โรงพยาบาลป่าตอง	ภูเก็ต
๖๒.	โรงพยาบาลปากพ่อง	นครศรีธรรมราช
๖๓.	โรงพยาบาลปากพะยูน	พัทลุง
๖๔.	โรงพยาบาลปลายพระยา	กระบี่
๖๕.	โรงพยาบาลกระบี่	ระนอง
๖๖.	โรงพยาบาลปากท่อ	ราชบุรี
๖๗.	โรงพยาบาลบางสะพาน	ประจวบคีรีขันธ์
๖๘.	โรงพยาบาลเขาย้อย	เพชรบุรี
๖๙.	โรงพยาบาลบ้านนาสาร	สุราษฎร์ธานี

**รายชื่อหน่วยงานที่ได้รับการสนับสนุนการติดตั้งระบบผลิตไฟฟ้าจากพลังงานแสงอาทิตย์  
สำหรับโรงพยาบาลสังกัดกระทรวงสาธารณสุข ระยะที่ 2 ปี 2565**

ที่	เขตสุขภาพ	โรงพยาบาล	จังหวัด
1	1	โรงพยาบาลเชียงใหม่	น่าน
2	1	โรงพยาบาลสมเด็จพระยุพราชป่า	น่าน
3	1	โรงพยาบาลเฉลิมพระเกียรติ	น่าน
4	1	โรงพยาบาลเชียงใหม่	พะเยา
5	1	โรงพยาบาลจุน	พะเยา
6	1	โรงพยาบาลเชียงคำ	พะเยา
7	1	โรงพยาบาลแม่ทะ	ลำปาง
8	1	โรงพยาบาลเสริมงาม	ลำปาง
9	1	โรงพยาบาลขุนยวม	แม่ฮ่องสอน
10	1	โรงพยาบาลปาย	แม่ฮ่องสอน
11	3	โรงพยาบาลสรรคบุรี	ชัยนาท
12	3	โรงพยาบาลหันคา	ชัยนาท
13	3	โรงพยาบาลวัดสิงห์	ชัยนาท
14	3	โรงพยาบาลโกรกพระ	นครสวรรค์
15	3	โรงพยาบาลชุมแสง	นครสวรรค์
16	3	โรงพยาบาลหนองขาหย่าง	อุทัยธานี
17	4	โรงพยาบาลมหาราช	พระนครศรีอยุธยา
18	4	โรงพยาบาลผักไห่	พระนครศรีอยุธยา
19	5	โรงพยาบาลนครชัยศรี	นครปฐม
20	5	โรงพยาบาลสวนผึ้ง	ราชบุรี
21	5	โรงพยาบาลสมเด็จพระยุพราชจอมบึง	ราชบุรี
22	5	โรงพยาบาลหนองหญ้าไซ	สุพรรณบุรี
23	5	โรงพยาบาลด่านช้าง	สุพรรณบุรี
24	5	โรงพยาบาลพระจอมเกล้า	เพชรบุรี
25	6	โรงพยาบาลแก่งหางแมว	จันทบุรี
26	6	โรงพยาบาลนายายอาม	จันทบุรี
27	6	โรงพยาบาลมะขาม	จันทบุรี

**รายชื่อหน่วยงานที่ได้รับการสนับสนุนการติดตั้งระบบผลิตไฟฟ้าจากพลังงานแสงอาทิตย์  
สำหรับโรงพยาบาลสังกัดกระทรวงสาธารณสุข ระยะที่ 2 ปี 2565**

ที่	เขตสุขภาพ	โรงพยาบาล	จังหวัด
28	6	โรงพยาบาลท่าใหม่	จันทบุรี
29	6	โรงพยาบาลเขาสุกิ	จันทบุรี
30	6	โรงพยาบาลแหลมสิงห์	จันทบุรี
31	6	โรงพยาบาลเขวาสินรินทร์	สุรินทร์
32	6	โรงพยาบาลบางน้ำเปรี้ยว	ฉะเชิงเทรา
33	6	โรงพยาบาลเขาฉกรรจ์	สระแก้ว
34	6	โรงพยาบาลโคกสูง	สระแก้ว
35	7	โรงพยาบาลสมเด็จพระยุพราชภูมินารายณ์	กาฬสินธุ์
36	7	โรงพยาบาลสหัสขันธ์	กาฬสินธุ์
37	7	โรงพยาบาลหนองาคำ	ขอนแก่น
38	7	โรงพยาบาลแวงน้อย	ขอนแก่น
39	7	โรงพยาบาลพยัคฆภูมิพิสัย	มหาสารคาม
40	7	โรงพยาบาลเมืองสรวง	ร้อยเอ็ด
41	7	โรงพยาบาลเกษตรวิสัย	ร้อยเอ็ด
42	7	โรงพยาบาลจังหาร	ร้อยเอ็ด
43	7	โรงพยาบาลจตุรพักตรพิมาน	ร้อยเอ็ด
44	7	โรงพยาบาลสุวรรณภูมิ	ร้อยเอ็ด
45	7	โรงพยาบาลทุ่งเขาหลวง	ร้อยเอ็ด
46	7	โรงพยาบาลร้อยเอ็ด	ร้อยเอ็ด
47	7	โรงพยาบาลธวัชบุรี	ร้อยเอ็ด
48	8	โรงพยาบาลพรเจริญ	บึงกาฬ
49	8	โรงพยาบาลบ้านม่วง	สกลนคร
50	8	โรงพยาบาลสระใคร	หนองคาย
51	8	โรงพยาบาลโพธิ์ตาก	หนองคาย
52	8	โรงพยาบาลสมเด็จพระยุพราชบ้านดุง	อุดรธานี
53	9	โรงพยาบาลลำดวน	สุรินทร์
54	9	โรงพยาบาลสำโรงทาบ	สุรินทร์

**รายชื่อหน่วยงานที่ได้รับการสนับสนุนการติดตั้งระบบผลิตไฟฟ้าจากพลังงานแสงอาทิตย์  
สำหรับโรงพยาบาลสังกัดกระทรวงสาธารณสุข ระยะที่ 2 ปี 2565**

ที่	เขตสุขภาพ	โรงพยาบาล	จังหวัด
55	10	โรงพยาบาลกันทรารมย์	ศรีสะเกษ
56	10	โรงพยาบาลปทุมราชวงศา	อำนาจเจริญ
57	10	โรงพยาบาลตระการพืชผล	อุบลราชธานี
58	11	โรงพยาบาลเขาพนม	กระบี่
59	11	โรงพยาบาลลำทับ	กระบี่
60	11	โรงพยาบาลพระพรหม	นครศรีธรรมราช
61	11	โรงพยาบาลชะอวด	นครศรีธรรมราช
62	11	โรงพยาบาลเฉลิมพระเกียรติ นครศรีธรรมราช	นครศรีธรรมราช
63	11	โรงพยาบาลตะกั่วป่า	พังงา
64	11	โรงพยาบาลท้ายเหมืองชัยพัฒน์	พังงา
65	11	โรงพยาบาลป่าตอง	ภูเก็ต
66	11	โรงพยาบาลสุราษฎร์ธานี	ระนอง
67	11	โรงพยาบาลละอุ่น	ระนอง
68	11	โรงพยาบาลกะเปอร์	ระนอง
69	11	โรงพยาบาลดอนสัก	สุราษฎร์ธานี
70	11	โรงพยาบาลชัยบุรี	สุราษฎร์ธานี
71	11	โรงพยาบาลกาญจนดิษฐ์	สุราษฎร์ธานี
72	11	โรงพยาบาลพระแสง	สุราษฎร์ธานี
73	12	โรงพยาบาลยี่งอเฉลิมพระเกียรติ 80 พรรษา	นราธิวาส
74	12	โรงพยาบาลควนขนุน	พัทลุง
75	12	โรงพยาบาลรามัน	ยะลา
76	12	โรงพยาบาลกรงปินัง	ยะลา
77	12	โรงพยาบาลหาดใหญ่	สงขลา





54	1	สำนักงานสาธารณสุขอำเภอเมืองแม่ฮ่องสอน	สำนักงานสาธารณสุขอำเภอ	แม่ฮ่องสอน	ต.ค.68	กกพ
55	1	สำนักงานสาธารณสุขอำเภอมะละเรียง	สำนักงานสาธารณสุขอำเภอ	แม่ฮ่องสอน	ต.ค.67	กกพ
56	1	สำนักงานสาธารณสุขอำเภอสบเมย	สำนักงานสาธารณสุขอำเภอ	แม่ฮ่องสอน	ต.ค.68	กกพ
57	2	โรงพยาบาลแม่สออด	โรงพยาบาลทั่วไป	ตาก	ภายในเดือนมกราคม 2567	เงินบำรุง
58	2	โรงพยาบาลวังเจ้า	โรงพยาบาลชุมชน	ตาก	ภายในเดือนเมษายน 2567	เงินบำรุง
59	2	โรงพยาบาลสมเด็จพระยุพราชหล่มเก่า	โรงพยาบาลชุมชน	เพชรบูรณ์	ภายในเดือนมีนาคม 2567	เงินบำรุง
60	2	โรงพยาบาลหนองไผ่	โรงพยาบาลชุมชน	เพชรบูรณ์	ภายในปี 2567	เงินบำรุง
61	2	โรงพยาบาลเขาค้อ	โรงพยาบาลชุมชน	เพชรบูรณ์	ภายในปี 2567	เงินบำรุง
62	2	โรงพยาบาลชนแดน	โรงพยาบาลชุมชน	เพชรบูรณ์	ภายในมีนาคม2567	เงินบำรุง
63	2	โรงพยาบาลศรีเทพ	โรงพยาบาลชุมชน	เพชรบูรณ์	ภายในมีนาคม2568	เงินบริจาค
64	2	โรงพยาบาลน้ำหนาว	โรงพยาบาลชุมชน	เพชรบูรณ์	ภายในปี 2567	เงินบำรุง
65	2	โรงพยาบาลศรีสังวรสุโขทัย	โรงพยาบาลทั่วไป	สุโขทัย	มกราคม 2567	เงินบำรุง
66	2	โรงพยาบาลศรีสำริด	โรงพยาบาลชุมชน	สุโขทัย	ปีงบประมาณ 2567	เงินบำรุง
67	2	โรงพยาบาลกงไกรลาศ	โรงพยาบาลชุมชน	สุโขทัย	ปีงบประมาณ 2567	เงินบำรุง
68	2	โรงพยาบาลคีรีมาศ	โรงพยาบาลชุมชน	สุโขทัย	ภายในเดือน มกราคม 2567	เงินบำรุง
69	2	โรงพยาบาลทุ่งเสลี่ยม	โรงพยาบาลชุมชน	สุโขทัย	ปีงบประมาณ 2567	เงินบำรุง
70	2	โรงพยาบาลบ้านด่านลานหอย	โรงพยาบาลชุมชน	สุโขทัย	ปีงบประมาณ 2567	เงินบำรุง
71	2	โรงพยาบาลศรีนคร	โรงพยาบาลชุมชน	สุโขทัย	ภายในเดือน มกราคม 2567	เงินบำรุง
72	2	สำนักงานสาธารณสุขจังหวัดเพชรบูรณ์	สำนักงานสาธารณสุขจังหวัด	เพชรบูรณ์	ภายในปี 2567	เงินบำรุง
73	2	สำนักงานสาธารณสุขจังหวัดสุโขทัย	สำนักงานสาธารณสุขจังหวัด	สุโขทัย	ปีงบประมาณ 2567	เงินบำรุง
74	2	สำนักงานสาธารณสุขอำเภอแม่สออด	สำนักงานสาธารณสุขอำเภอ	ตาก	ภายในเดือนมกราคม 2567	เงินบำรุง
75	2	สำนักงานสาธารณสุขอำเภอชนแดน	สำนักงานสาธารณสุขอำเภอ	เพชรบูรณ์	ภายในปี 2567	เงินบำรุง
76	2	สำนักงานสาธารณสุขอำเภอบึงสามพัน	สำนักงานสาธารณสุขอำเภอ	เพชรบูรณ์	ภายในปี 2567	เงินบำรุง
77	2	สำนักงานสาธารณสุขอำเภอดงหลวง	สำนักงานสาธารณสุขอำเภอ	เพชรบูรณ์	ภายในปี 2567	เงินบำรุง
78	2	สำนักงานสาธารณสุขอำเภอวิเชียรบุรี	สำนักงานสาธารณสุขอำเภอ	เพชรบูรณ์	ภายในปี 2567	เงินบำรุง
79	2	สำนักงานสาธารณสุขอำเภอหนองไผ่	สำนักงานสาธารณสุขอำเภอ	เพชรบูรณ์	ภายในปี 2567	เงินบำรุง
80	2	สำนักงานสาธารณสุขอำเภอกงไกรลาศ	สำนักงานสาธารณสุขอำเภอ	สุโขทัย	ปีงบประมาณ 2567	เงินบำรุง
81	2	สำนักงานสาธารณสุขอำเภอคีรีมาศ	สำนักงานสาธารณสุขอำเภอ	สุโขทัย	ปีงบประมาณ 2567	เงินบำรุง
82	2	สำนักงานสาธารณสุขอำเภอบ้านด่านลานหอย	สำนักงานสาธารณสุขอำเภอ	สุโขทัย	ปีงบประมาณ 2567	เงินบำรุง
83	2	สำนักงานสาธารณสุขอำเภอทุ่งเสลี่ยม	สำนักงานสาธารณสุขอำเภอ	สุโขทัย	ปีงบประมาณ 2567	เงินบำรุง
84	2	สำนักงานสาธารณสุขอำเภอเมืองสุโขทัย	สำนักงานสาธารณสุขอำเภอ	สุโขทัย	ปีงบประมาณ 2567	เงินบำรุง
85	2	สำนักงานสาธารณสุขอำเภอศรีนคร	สำนักงานสาธารณสุขอำเภอ	สุโขทัย	ปีงบประมาณ 2567	เงินบำรุง
86	2	สำนักงานสาธารณสุขอำเภอศรีสำริด	สำนักงานสาธารณสุขอำเภอ	สุโขทัย	ปีงบประมาณ 2567	เงินบำรุง
87	2	สำนักงานสาธารณสุขอำเภอศรีสำโรง	สำนักงานสาธารณสุขอำเภอ	สุโขทัย	ปีงบประมาณ 2567	เงินบำรุง
88	2	สำนักงานสาธารณสุขอำเภอสวรรคโลก	สำนักงานสาธารณสุขอำเภอ	สุโขทัย	ปีงบประมาณ 2567	เงินบำรุง
89	2	สำนักงานสาธารณสุขอำเภอตรอน	สำนักงานสาธารณสุขอำเภอ	อุดรดิต์	พฤษภาคม - มิถุนายน 2567	เงินบำรุง
90	2	สำนักงานสาธารณสุขอำเภอเมืองอุดรดิต์	สำนักงานสาธารณสุขอำเภอ	อุดรดิต์	ภายในเดือนมีนาคม 2567	งบลงทุน
91	3	โรงพยาบาลฉะเชิงเทรา	โรงพยาบาลชุมชน	กำแพงเพชร	ภายในมกราคม2568	เงินบำรุง
92	3	โรงพยาบาลคลองลาน	โรงพยาบาลชุมชน	กำแพงเพชร	มกราคม 2567	เงินบำรุง
93	3	โรงพยาบาลบึงสามัคคี	โรงพยาบาลชุมชน	กำแพงเพชร	ภายในมกราคม2567	เงินบำรุง
94	3	โรงพยาบาลปางศิลาทอง	โรงพยาบาลชุมชน	กำแพงเพชร	มกราคม2567	เงินบำรุง
95	3	โรงพยาบาลโกสัมพีนคร	โรงพยาบาลชุมชน	กำแพงเพชร	ภายในมกราคม2567	เงินบำรุง
96	3	โรงพยาบาลชัยนาทนนทร	โรงพยาบาลทั่วไป	ชัยนาท	ปีงบประมาณ 2567	เงินบำรุง
97	3	โรงพยาบาลบรรพตพิสัย	โรงพยาบาลชุมชน	นครสวรรค์	ปี2567	อื่นๆโปรดระบุในช่องหมายเหตุ
98	3	โรงพยาบาลชุมตาบง	โรงพยาบาลชุมชน	นครสวรรค์	ภายในปี 2567	อื่นๆโปรดระบุในช่องหมายเหตุ
99	3	โรงพยาบาลสมเด็จพระยุพราชตะพานหิน	โรงพยาบาลชุมชน	พิจิตร	2568	เงินบำรุง
100	3	โรงพยาบาลดงเจริญ	โรงพยาบาลชุมชน	พิจิตร	2567	เงินบำรุง
101	3	โรงพยาบาลบึงนาราง	โรงพยาบาลชุมชน	พิจิตร	2567	เงินบำรุง
102	3	โรงพยาบาลหนองฉาง	โรงพยาบาลชุมชน	อุทัยธานี	มี.ย./2567	เงินบำรุง
103	3	โรงพยาบาลทัพทัน	โรงพยาบาลชุมชน	อุทัยธานี	เม.ย./2567	เงินบำรุง
104	3	โรงพยาบาลลานสัก	โรงพยาบาลชุมชน	อุทัยธานี	2567	เงินบำรุง
105	3	โรงพยาบาลสว่างอารมณ์	โรงพยาบาลชุมชน	อุทัยธานี	15/ม.ค./2567	เงินบำรุง
106	3	โรงพยาบาลห้วยคต	โรงพยาบาลชุมชน	อุทัยธานี	2568	กกพ
107	3	สำนักงานสาธารณสุขจังหวัดอุทัยธานี	สำนักงานสาธารณสุขจังหวัด	อุทัยธานี	2568	อื่นๆโปรดระบุในช่องหมายเหตุ





216	5	โรงพยาบาลอุทอง	โรงพยาบาลชุมชน	สุพรรณบุรี	2567	เงินบำรุง
217	5	โรงพยาบาลเดิมบางนางบวช	โรงพยาบาลชุมชน	สุพรรณบุรี	2568	เงินบำรุง
218	5	โรงพยาบาลด่านช้าง	โรงพยาบาลชุมชน	สุพรรณบุรี	2567	เงินบำรุง
219	5	โรงพยาบาลบางปลาม้า	โรงพยาบาลชุมชน	สุพรรณบุรี	2567	เงินบำรุง
220	5	สำนักงานสาธารณสุขอำเภอเมืองสุพรรณบุรี	สำนักงานสาธารณสุขอำเภอ	สุพรรณบุรี	2567	กฟน/กฟภ
221	5	สำนักงานสาธารณสุขอำเภอเดิมบางนางบวช	สำนักงานสาธารณสุขอำเภอ	สุพรรณบุรี	2567	กฟน/กฟภ
222	5	สำนักงานสาธารณสุขอำเภอด่านช้าง	สำนักงานสาธารณสุขอำเภอ	สุพรรณบุรี	2567	กฟน/กฟภ
223	5	สำนักงานสาธารณสุขอำเภอบางปลาม้า	สำนักงานสาธารณสุขอำเภอ	สุพรรณบุรี	2567	กฟน/กฟภ
224	5	สำนักงานสาธารณสุขอำเภอศรีประจันต์	สำนักงานสาธารณสุขอำเภอ	สุพรรณบุรี	2567	กฟน/กฟภ
225	5	สำนักงานสาธารณสุขอำเภอดอนเจดีย์	สำนักงานสาธารณสุขอำเภอ	สุพรรณบุรี	2567	กฟน/กฟภ
226	5	สำนักงานสาธารณสุขอำเภอสองพี่น้อง	สำนักงานสาธารณสุขอำเภอ	สุพรรณบุรี	2567	กฟน/กฟภ
227	5	สำนักงานสาธารณสุขอำเภอสามชูก	สำนักงานสาธารณสุขอำเภอ	สุพรรณบุรี	2567	กฟน/กฟภ
228	5	สำนักงานสาธารณสุขอำเภออุทอง	สำนักงานสาธารณสุขอำเภอ	สุพรรณบุรี	2567	กฟน/กฟภ
229	5	สำนักงานสาธารณสุขอำเภอหนองหญ้าไซ	สำนักงานสาธารณสุขอำเภอ	สุพรรณบุรี	2567	กฟน/กฟภ
230	5	สำนักงานสาธารณสุขจังหวัดสมุทรสาคร	สำนักงานสาธารณสุขจังหวัด	สมุทรสาคร	ภายในเดือนมกราคม 2567	เงินบำรุง
231	6	โรงพยาบาลพุทธโสธร	โรงพยาบาลศูนย์	ฉะเชิงเทรา	ภายในมิถุนายน2567	เงินบำรุง
232	6	โรงพยาบาลบางปะกง	โรงพยาบาลชุมชน	ฉะเชิงเทรา	ภายในมกราคม2567	กฟน/กฟภ
233	6	โรงพยาบาลแปลงยาว	โรงพยาบาลชุมชน	ฉะเชิงเทรา	ภายในปี 2567	เงินบำรุง
234	6	โรงพยาบาลสัตว์หีบหมู.๑๐	โรงพยาบาลชุมชน	ชลบุรี		เงินบำรุง
235	6	โรงพยาบาลวัดญาณสังวราราม	โรงพยาบาลชุมชน	ชลบุรี	ภายในมีนาคม2567	เงินบริจาค
236	6	โรงพยาบาลแหลมฉบัง	โรงพยาบาลชุมชน	ตราด	ต.ค.-67	เงินบำรุง
237	6	โรงพยาบาลเกาะกูด	โรงพยาบาลชุมชน	ตราด	ต.ค.-67	เงินบำรุง
238	6	โรงพยาบาลประจันตคาม	โรงพยาบาลชุมชน	ปราจีนบุรี	2567/2568	เงินบำรุง
239	6	โรงพยาบาลพระสมุทรเจดีย์สวาทยานนท์	โรงพยาบาลชุมชน	สมุทรปราการ	ภายในปี2568	อื่นๆโปรดระบุในช่องหมายเหตุ
240	6	โรงพยาบาลอรัญประเทศ	โรงพยาบาลทั่วไป	สระแก้ว	ภายในมกราคม2568	เงินบำรุง
241	6	โรงพยาบาลวัฒนานคร	โรงพยาบาลชุมชน	สระแก้ว	สิงหาคม 2567	เงินบริจาค
242	6	สำนักงานสาธารณสุขอำเภอแหลมสิงห์	สำนักงานสาธารณสุขอำเภอ	จันทบุรี	นำเข้าแผน 5 ปี	
243	6	สำนักงานสาธารณสุขอำเภอนันทนาค	สำนักงานสาธารณสุขอำเภอ	ชลบุรี		
244	6	สำนักงานสาธารณสุขอำเภอเมืองชลบุรี	สำนักงานสาธารณสุขอำเภอ	ชลบุรี		
245	6	สำนักงานสาธารณสุขอำเภอบางปะ	สำนักงานสาธารณสุขอำเภอ	สมุทรปราการ	2567	อื่นๆโปรดระบุในช่องหมายเหตุ
246	6	สำนักงานสาธารณสุขอำเภอพระประแดง	สำนักงานสาธารณสุขอำเภอ	สมุทรปราการ	2567	กฟภ
247	7	โรงพยาบาลสมเด็จพระยุพราชกระนวน	โรงพยาบาลชุมชน	ขอนแก่น	ภายในปี 2567	กฟภ
248	7	โรงพยาบาลเสนาภานกลาง	โรงพยาบาลชุมชน	ขอนแก่น	ภายในปี 2567	เงินบำรุง
249	7	โรงพยาบาลชนบท	โรงพยาบาลชุมชน	ขอนแก่น	ภายในปี 2567	กฟภ
250	7	โรงพยาบาลชำสูง	โรงพยาบาลชุมชน	ขอนแก่น	ภายในปี 2567	เงินบำรุง
251	7	โรงพยาบาลพระยืน	โรงพยาบาลชุมชน	ขอนแก่น	ภายในปี 2567	เงินบำรุง
252	7	โรงพยาบาลภูผาม่าน	โรงพยาบาลชุมชน	ขอนแก่น	ภายในปี 2567	เงินบำรุง
253	7	โรงพยาบาลแวงใหญ่	โรงพยาบาลชุมชน	ขอนแก่น	ภายในปี 2567	เงินบำรุง
254	7	โรงพยาบาลมหาสารคาม	โรงพยาบาลทั่วไป	มหาสารคาม	มกราคม 2568	เงินบำรุง
255	7	โรงพยาบาลโกสุมพิสัย	โรงพยาบาลชุมชน	มหาสารคาม	กุมภาพันธ์ 2568	อื่นๆโปรดระบุในหมายเหตุ
256	7	โรงพยาบาลพยัคฆภูมิพิสัย	โรงพยาบาลชุมชน	มหาสารคาม	พฤษภาคม 2568	อื่นๆโปรดระบุในหมายเหตุ
257	7	โรงพยาบาลวาปีปทุม	โรงพยาบาลชุมชน	มหาสารคาม	มกราคม 2568	อื่นๆโปรดระบุในหมายเหตุ
258	7	โรงพยาบาลกันทรวิชัย	โรงพยาบาลชุมชน	มหาสารคาม	พฤษภาคม 2568	อื่นๆโปรดระบุในหมายเหตุ
259	7	โรงพยาบาลนาเชือก	โรงพยาบาลชุมชน	มหาสารคาม	พ.ค.-68	อื่นๆโปรดระบุในหมายเหตุ
260	7	โรงพยาบาลนาดี	โรงพยาบาลชุมชน	มหาสารคาม	พ.ค.-68	อื่นๆโปรดระบุในหมายเหตุ
261	7	โรงพยาบาลเกษตรวิสัย	โรงพยาบาลชุมชน	ร้อยเอ็ด	-	งบลงทุน
262	7	โรงพยาบาลเมืองสรวง	โรงพยาบาลชุมชน	ร้อยเอ็ด	พฤศจิกายน 2567	เงินบำรุง
263	7	สำนักงานสาธารณสุขอำเภอโคกโพธิ์ไชย	สำนักงานสาธารณสุขอำเภอ	ขอนแก่น	ภายในปี 2567	กฟภ
264	7	สำนักงานสาธารณสุขอำเภอชำสูง	สำนักงานสาธารณสุขอำเภอ	ขอนแก่น	ภายในปี 2567	กฟภ
265	7	สำนักงานสาธารณสุขอำเภอเปือยน้อย	สำนักงานสาธารณสุขอำเภอ	ขอนแก่น		กฟภ
266	7	สำนักงานสาธารณสุขอำเภอพล	สำนักงานสาธารณสุขอำเภอ	ขอนแก่น	2567	กฟภ
267	7	สำนักงานสาธารณสุขอำเภอภูผาม่าน	สำนักงานสาธารณสุขอำเภอ	ขอนแก่น		อื่นๆโปรดระบุในหมายเหตุ
268	7	สำนักงานสาธารณสุขอำเภอแวงน้อย	สำนักงานสาธารณสุขอำเภอ	ขอนแก่น		
269	7	สำนักงานสาธารณสุขอำเภอหนองนาคำ	สำนักงานสาธารณสุขอำเภอ	ขอนแก่น	2567	เงินบำรุง

270	7	สำนักงานสาธารณสุขอำเภออุบลรัตน์	สำนักงานสาธารณสุขอำเภอ	ขอนแก่น	ภายในปี 2568	อื่นๆโปรตรระบุในช่องหมายเหตุ
271	7	สำนักงานสาธารณสุขอำเภอโกสุมพิสัย	สำนักงานสาธารณสุขอำเภอ	มหาสารคาม	2567	อื่นๆโปรตรระบุในช่องหมายเหตุ
272	7	สำนักงานสาธารณสุขอำเภอเขียงยืน	สำนักงานสาธารณสุขอำเภอ	มหาสารคาม	2567	อื่นๆโปรตรระบุในช่องหมายเหตุ
273	7	สำนักงานสาธารณสุขอำเภอนาเชือก	สำนักงานสาธารณสุขอำเภอ	มหาสารคาม		อื่นๆโปรตรระบุในช่องหมายเหตุ
274	7	สำนักงานสาธารณสุขอำเภอเมืองมหาสารคาม	สำนักงานสาธารณสุขอำเภอ	มหาสารคาม	มีนาคม 2567	
275	7	สำนักงานสาธารณสุขอำเภอยางสีสุราช	สำนักงานสาธารณสุขอำเภอ	มหาสารคาม	มีนาคม 2567	อื่นๆโปรตรระบุในช่องหมายเหตุ
276	8	โรงพยาบาลวังสะพุง	โรงพยาบาลชุมชน	เลย	ภายในปี 2567	
277	8	โรงพยาบาลปากชม	โรงพยาบาลชุมชน	เลย	ภายในปี 2567	
278	8	โรงพยาบาลภูกระดึง	โรงพยาบาลชุมชน	เลย	ภายในปี 2567	
279	8	โรงพยาบาลภูหลวง	โรงพยาบาลชุมชน	เลย	ภายในปี 2567	เงินบำรุง
280	8	โรงพยาบาลหนองหิน	โรงพยาบาลชุมชน	เลย	มีนาคม 2567	เงินบำรุง
281	8	โรงพยาบาลนาแห้ว	โรงพยาบาลชุมชน	เลย	ภายในปี 2567	
282	8	โรงพยาบาลพังโคน	โรงพยาบาลชุมชน	สกลนคร	ภายในปี 2567	
283	8	โรงพยาบาลกุดบาก	โรงพยาบาลชุมชน	สกลนคร	ปี 2567	
284	8	โรงพยาบาลสระใคร	โรงพยาบาลชุมชน	หนองคาย	ภายในปี 2567	เงินบำรุง
285	8	โรงพยาบาลหนองบัวลำภู	โรงพยาบาลทั่วไป	หนองบัวลำภู	ภายในปี 2568	เงินบำรุง
286	8	โรงพยาบาลศรีบุญเรือง	โรงพยาบาลชุมชน	หนองบัวลำภู	ภายในปี 2567	เงินบำรุง
287	8	โรงพยาบาลนาหวั้งเฉลิมพระเกียรติ ๘๐ พรรษา	โรงพยาบาลชุมชน	หนองบัวลำภู	ภายในปี 2568	เงินบำรุง
288	8	โรงพยาบาลสมเด็จพระยุพราชบ้านดุง	โรงพยาบาลชุมชน	อุดรธานี	ภายในปี 2567	
289	8	โรงพยาบาลทุ่งฝน	โรงพยาบาลชุมชน	อุดรธานี	ภายในปี 2567	เงินบำรุง
290	8	โรงพยาบาลน้ำโสม	โรงพยาบาลชุมชน	อุดรธานี	ภายในปี 2567	เงินบำรุง
291	8	สำนักงานสาธารณสุขอำเภอเซกา	สำนักงานสาธารณสุขอำเภอ	บึงกาฬ	ภายในปี 2567	
292	8	สำนักงานสาธารณสุขอำเภอบึงโขงหลง	สำนักงานสาธารณสุขอำเภอ	บึงกาฬ	ภายในปี 2567	
293	8	สำนักงานสาธารณสุขอำเภอพรเจริญ	สำนักงานสาธารณสุขอำเภอ	บึงกาฬ	ภายในปี 2567	
294	8	สำนักงานสาธารณสุขอำเภอศรีวิไล	สำนักงานสาธารณสุขอำเภอ	บึงกาฬ	ภายในปี 2567	
295	8	สำนักงานสาธารณสุขอำเภอนากลาง	สำนักงานสาธารณสุขอำเภอ	หนองบัวลำภู	ภายในปี 2567	เงินบำรุง
296	8	สำนักงานสาธารณสุขอำเภอนาวัง	สำนักงานสาธารณสุขอำเภอ	หนองบัวลำภู	ภายในปี 2567	เงินบำรุง
297	8	สำนักงานสาธารณสุขอำเภอโนนสัง	สำนักงานสาธารณสุขอำเภอ	หนองบัวลำภู	ภายในปี 2567	เงินบำรุง
298	8	สำนักงานสาธารณสุขอำเภอเมืองหนองบัวลำภู	สำนักงานสาธารณสุขอำเภอ	หนองบัวลำภู	ภายในปี 2567	เงินบำรุง
299	8	สำนักงานสาธารณสุขอำเภอศรีบุญเรือง	สำนักงานสาธารณสุขอำเภอ	หนองบัวลำภู	ภายในปี 2567	เงินบำรุง
300	8	สำนักงานสาธารณสุขอำเภอสุวรรณคูหา	สำนักงานสาธารณสุขอำเภอ	หนองบัวลำภู	ภายในปี 2567	เงินบำรุง
301	8	สำนักงานสาธารณสุขอำเภอภูแก้ว	สำนักงานสาธารณสุขอำเภอ	อุดรธานี	ภายในปี 2568	เงินบำรุง
302	8	สำนักงานสาธารณสุขอำเภอไชยวาน	สำนักงานสาธารณสุขอำเภอ	อุดรธานี	ภายในปี 2568	เงินบำรุง
303	8	สำนักงานสาธารณสุขอำเภอทุ่งฝน	สำนักงานสาธารณสุขอำเภอ	อุดรธานี	ภายในปี 2568	เงินบำรุง
304	8	สำนักงานสาธารณสุขอำเภอนาแก	สำนักงานสาธารณสุขอำเภอ	อุดรธานี	ภายในปี 2568	เงินบำรุง
305	8	สำนักงานสาธารณสุขอำเภอโนนสะอาด	สำนักงานสาธารณสุขอำเภอ	อุดรธานี	ภายในปี 2568	เงินบำรุง
306	8	สำนักงานสาธารณสุขอำเภอบ้านผือ	สำนักงานสาธารณสุขอำเภอ	อุดรธานี	ภายในปี 2568	เงินบำรุง
307	8	สำนักงานสาธารณสุขอำเภอประจักษ์ศิลปาคม	สำนักงานสาธารณสุขอำเภอ	อุดรธานี	ภายในปี 2567	เงินบำรุง
308	8	สำนักงานสาธารณสุขอำเภอสว่างแดนดิน	สำนักงานสาธารณสุขอำเภอ	อุดรธานี	ภายในปี 2567	เงินบำรุง
309	8	สำนักงานสาธารณสุขอำเภอศรีสงคราม	สำนักงานสาธารณสุขอำเภอ	อุดรธานี	ภายในปี 2568	เงินบำรุง
310	9	โรงพยาบาลปงอภัย	โรงพยาบาลชุมชน	นครราชสีมา		เงินบำรุง
311	9	โรงพยาบาลขามสะแกแสง	โรงพยาบาลชุมชน	นครราชสีมา		เงินบำรุง
312	9	โรงพยาบาลวังน้ำเขียว	โรงพยาบาลชุมชน	นครราชสีมา		เงินบำรุง
313	9	โรงพยาบาลห้วยแถลง	โรงพยาบาลชุมชน	นครราชสีมา		
314	9	โรงพยาบาลบุรีรัมย์	โรงพยาบาลศูนย์	บุรีรัมย์	ภายในปี 2568	
315	9	โรงพยาบาลกระสัง	โรงพยาบาลชุมชน	บุรีรัมย์	ปีงบประมาณ 2568	เงินบำรุง
316	9	โรงพยาบาลสุรินทร์	โรงพยาบาลศูนย์	สุรินทร์		กพน/กพน
317	9	โรงพยาบาลปราสาท	โรงพยาบาลทั่วไป	สุรินทร์		
318	9	โรงพยาบาลศีขรภูมิ	โรงพยาบาลทั่วไป	สุรินทร์		เงินบำรุง
319	9	โรงพยาบาลท่าตูม	โรงพยาบาลชุมชน	สุรินทร์		เงินบำรุง
320	9	โรงพยาบาลรัตนบุรี	โรงพยาบาลชุมชน	สุรินทร์		เงินบำรุง
321	9	โรงพยาบาลสังขะ	โรงพยาบาลชุมชน	สุรินทร์		เงินบำรุง
322	9	โรงพยาบาลจอมพระ	โรงพยาบาลชุมชน	สุรินทร์		
323	9	โรงพยาบาลโนนทรายดี	โรงพยาบาลชุมชน	สุรินทร์		



324	9	โรงพยาบาลศรีนครินทร์	โรงพยาบาลชุมชน	สุรินทร์		เงินบำรุง
325	10	โรงพยาบาลดงหลวง	โรงพยาบาลชุมชน	มุกดาหาร	ปีงบประมาณ 2567	กทพ
326	10	โรงพยาบาลดอนตาล	โรงพยาบาลชุมชน	มุกดาหาร	ปีงบประมาณ 2567	กทพ
327	10	โรงพยาบาลห้วยใหญ่	โรงพยาบาลชุมชน	มุกดาหาร	ปีงบประมาณ 2567	อื่นๆโปรดระบุในช่องหมายเหตุ
328	10	โรงพยาบาลไทยเจริญ	โรงพยาบาลชุมชน	ยโสธร	ปีงบประมาณ 2567	เงินบำรุง
329	10	โรงพยาบาลป่าติ้ว	โรงพยาบาลชุมชน	ยโสธร	ปีงบประมาณ 2567	เงินบำรุง
330	10	โรงพยาบาลศรีสะเกษ	โรงพยาบาลศูนย์	ศรีสะเกษ	อยู่ระหว่างสำรวจ ออกแบบ	กทพ
331	10	โรงพยาบาลกันทรลักษณ์	โรงพยาบาลทั่วไป	ศรีสะเกษ		กทพ
332	10	โรงพยาบาลอุษาคเนย์	โรงพยาบาลชุมชน	ศรีสะเกษ	ปีงบประมาณ 2569	อื่นๆโปรดระบุในช่องหมายเหตุ
333	10	โรงพยาบาลราชโกล	โรงพยาบาลชุมชน	ศรีสะเกษ	มกราคม 2567	เงินบำรุง
334	10	โรงพยาบาลอุทุมพรพิสัย	โรงพยาบาลชุมชน	ศรีสะเกษ	ปีงบประมาณ 2567	เงินบำรุง
335	10	โรงพยาบาลขุนหาญ	โรงพยาบาลชุมชน	ศรีสะเกษ	ปีงบประมาณ 2567	เงินบำรุง
336	10	โรงพยาบาลโนนคูณ	โรงพยาบาลชุมชน	ศรีสะเกษ	ปี 2567-2568	เงินบำรุง
337	10	โรงพยาบาลบึงบูรพ์	โรงพยาบาลชุมชน	ศรีสะเกษ	ไตรมาสที่ 2	เงินบำรุง
338	10	โรงพยาบาลเฉลิมราชกุมารี	โรงพยาบาลชุมชน	ศรีสะเกษ	ปี 2566 -2568	เงินบำรุง
339	10	โรงพยาบาลปรังคัง	โรงพยาบาลชุมชน	ศรีสะเกษ	รอกการประเมินกำลัง KW	เงินบำรุง
340	10	โรงพยาบาลพยุห์	โรงพยาบาลชุมชน	ศรีสะเกษ		อื่นๆโปรดระบุในช่องหมายเหตุ
341	10	โรงพยาบาลโพธิ์ศรีสุวรรณ	โรงพยาบาลชุมชน	ศรีสะเกษ	ปีงบประมาณ 2568	อื่นๆโปรดระบุในช่องหมายเหตุ
342	10	โรงพยาบาลยางชุมน้อย	โรงพยาบาลชุมชน	ศรีสะเกษ	ปีงบประมาณ 2567	เงินบำรุง
343	10	โรงพยาบาลวังหิน	โรงพยาบาลชุมชน	ศรีสะเกษ	01/04/2567	เงินบำรุง
344	10	สำนักงานสาธารณสุขจังหวัดยโสธร	สำนักงานสาธารณสุขจังหวัด	ยโสธร	ปีงบประมาณ 2568	อื่นๆโปรดระบุในช่องหมายเหตุ
345	10	สำนักงานสาธารณสุขจังหวัดอำนาจเจริญ	สำนักงานสาธารณสุขจังหวัด	อำนาจเจริญ	ภายในปี 2567	อื่นๆโปรดระบุในช่องหมายเหตุ
346	10	สำนักงานสาธารณสุขอำเภออุทุมพร	สำนักงานสาธารณสุขอำเภอ	ยโสธร	ภายในปี 2568	อื่นๆโปรดระบุในช่องหมายเหตุ
347	10	สำนักงานสาธารณสุขอำเภอค้อวัง	สำนักงานสาธารณสุขอำเภอ	ยโสธร	ภายในปี 2568	อื่นๆโปรดระบุในช่องหมายเหตุ
348	10	สำนักงานสาธารณสุขอำเภอคำเขื่อนแก้ว	สำนักงานสาธารณสุขอำเภอ	ยโสธร	ภายในปี 2569	อื่นๆโปรดระบุในช่องหมายเหตุ
349	10	สำนักงานสาธารณสุขอำเภอทรายมูล	สำนักงานสาธารณสุขอำเภอ	ยโสธร	ภายในปี 2568	อื่นๆโปรดระบุในช่องหมายเหตุ
350	10	สำนักงานสาธารณสุขอำเภอไทยเจริญ	สำนักงานสาธารณสุขอำเภอ	ยโสธร	ภายในปี 2568	อื่นๆโปรดระบุในช่องหมายเหตุ
351	10	สำนักงานสาธารณสุขอำเภอป่าติ้ว	สำนักงานสาธารณสุขอำเภอ	ยโสธร	ภายในปี 2568	อื่นๆโปรดระบุในช่องหมายเหตุ
352	10	สำนักงานสาธารณสุขอำเภอห้วยทับทัน	สำนักงานสาธารณสุขอำเภอ	ยโสธร	ภายในปี 2568	กทพ
353	10	สำนักงานสาธารณสุขอำเภอเมืองยโสธร	สำนักงานสาธารณสุขอำเภอ	ยโสธร	ภายในปี 2567	อื่นๆโปรดระบุในช่องหมายเหตุ
354	10	สำนักงานสาธารณสุขอำเภอเลิงนกทา	สำนักงานสาธารณสุขอำเภอ	ยโสธร	ภายในปี 2568	อื่นๆโปรดระบุในช่องหมายเหตุ
355	10	สำนักงานสาธารณสุขอำเภอเสนางคนิคม	สำนักงานสาธารณสุขอำเภอ	อำนาจเจริญ		เงินบำรุง
356	11	โรงพยาบาลเขาค้อ	โรงพยาบาลชุมชน	กระบี่	ภายในปี 2567	เงินบำรุง
357	11	โรงพยาบาลเหนือคลอง	โรงพยาบาลชุมชน	กระบี่	2568	เงินบำรุง
358	11	โรงพยาบาลอ่าวลึก	โรงพยาบาลชุมชน	กระบี่	2567	เงินบำรุง
359	11	โรงพยาบาลเกาะพีพี	โรงพยาบาลชุมชน	กระบี่	ภายในปีงบประมาณ 2568	เงินบำรุง
360	11	โรงพยาบาลชุมพรเขตรอุดมศักดิ์	โรงพยาบาลทั่วไป	ชุมพร	2567	เงินบำรุง
361	11	โรงพยาบาลสวี	โรงพยาบาลชุมชน	ชุมพร	1/10/2567	
362	11	โรงพยาบาลทุ่งตะโก	โรงพยาบาลชุมชน	ชุมพร	2567	เงินบำรุง
363	11	โรงพยาบาลปะทิว	โรงพยาบาลชุมชน	ชุมพร	ปีงบประมาณ 2568	เงินบำรุง
364	11	โรงพยาบาลโต๊ะเต๊ะ	โรงพยาบาลชุมชน	ชุมพร	อยู่ระหว่างรอประเมินจาก พท.	เงินบำรุง/เงินสนับสนุน
365	11	โรงพยาบาลมาบอำมฤต	โรงพยาบาลชุมชน	ชุมพร	2567	เงินบำรุง
366	11	โรงพยาบาลปากน้ำชุมพร	โรงพยาบาลชุมชน	ชุมพร	2567	ยังไม่มีแหล่งงบประมาณ
367	11	โรงพยาบาลปากน้ำหลังสวน	โรงพยาบาลชุมชน	ชุมพร	2567	ยังไม่มีแหล่งงบประมาณ
368	11	โรงพยาบาลลิซัล	โรงพยาบาลทั่วไป	นครศรีธรรมราช	ภายในปี 2567	เงินบำรุง
369	11	โรงพยาบาลสมเด็จพระพรหมฉวาง	โรงพยาบาลชุมชน	นครศรีธรรมราช	ภายในปี 2567	เงินบำรุง
370	11	โรงพยาบาลเชียรใหญ่	โรงพยาบาลชุมชน	นครศรีธรรมราช	ภายในปี 2567	เงินบำรุง
371	11	โรงพยาบาลทุ่งใหญ่	โรงพยาบาลชุมชน	นครศรีธรรมราช	ภายในปี 2568	เงินบำรุง
372	11	โรงพยาบาลร่อนพิบูลย์	โรงพยาบาลชุมชน	นครศรีธรรมราช	ภายในปี 2567	เงินบำรุง
373	11	โรงพยาบาลขนอม	โรงพยาบาลชุมชน	นครศรีธรรมราช	ภายในปี 2567	เงินบำรุง
374	11	โรงพยาบาลจุฬาภรณ์	โรงพยาบาลชุมชน	นครศรีธรรมราช	ภายในปี 2567	เงินบำรุง
375	11	โรงพยาบาลเฉลิมพระเกียรติ	โรงพยาบาลชุมชน	นครศรีธรรมราช	ภายในปี 2567	เงินบำรุง
376	11	โรงพยาบาลบางขัน	โรงพยาบาลชุมชน	นครศรีธรรมราช	ภายในปี 2567	เงินบำรุง
377	11	โรงพยาบาลพรหมคีรี	โรงพยาบาลชุมชน	นครศรีธรรมราช	ภายในปี 2567	เงินบำรุง



432	11	สำนักงานสาธารณสุขอำเภอตะกั่วป่า	สำนักงานสาธารณสุขอำเภอ	พังงา	มีนาคม 2568	อื่นๆโปรดระบุในช่องหมายเหตุ
433	11	สำนักงานสาธารณสุขอำเภอบ้านทับ	สำนักงานสาธารณสุขอำเภอ	พังงา	มีนาคม 2568	อื่นๆโปรดระบุในช่องหมายเหตุ
434	11	สำนักงานสาธารณสุขอำเภอย้ายเหมือง	สำนักงานสาธารณสุขอำเภอ	พังงา	มีนาคม 2568	อื่นๆโปรดระบุในช่องหมายเหตุ
435	11	สำนักงานสาธารณสุขอำเภอเมืองพังงา	สำนักงานสาธารณสุขอำเภอ	พังงา	มกราคม 2568	อื่นๆโปรดระบุในช่องหมายเหตุ
436	12	โรงพยาบาลย่านตาขาว	โรงพยาบาลชุมชน	ตรัง	2568	เงินบำรุง
437	12	โรงพยาบาลปะเหลียน	โรงพยาบาลชุมชน	ตรัง	ภายในมกราคม2567	เงินบำรุง
438	12	โรงพยาบาลจะนะ	โรงพยาบาลชุมชน	นราธิวาส	มกราคม 2567	เงินบำรุง
439	12	โรงพยาบาลแว้ง	โรงพยาบาลชุมชน	นราธิวาส	มกราคม 2570	เงินบำรุง
440	12	โรงพยาบาลกะพ้อ	โรงพยาบาลชุมชน	ปัตตานี	ภายในปี 2567	เงินบำรุง
441	12	โรงพยาบาลปะนาเระ	โรงพยาบาลชุมชน	ปัตตานี	ภายในปี 2567	เงินบำรุง
442	12	โรงพยาบาลไม้แก่น	โรงพยาบาลชุมชน	ปัตตานี	ภายในปี 2567	เงินบำรุง
443	12	โรงพยาบาลยะหริ่ง	โรงพยาบาลชุมชน	ปัตตานี	มิถุนายน 2567	เงินบำรุง
444	12	โรงพยาบาลตะโหมด	โรงพยาบาลชุมชน	พัทลุง	เมษายน 2567	พพ
445	12	โรงพยาบาลงา	โรงพยาบาลชุมชน	พัทลุง	ภายในปี 2567	เงินบำรุง
446	12	โรงพยาบาลบางแก้ว	โรงพยาบาลชุมชน	พัทลุง	ภายในปี 2568	เงินบำรุง
447	12	โรงพยาบาลป่าบอน	โรงพยาบาลชุมชน	พัทลุง	ภายในปี 2567	กทพ
448	12	โรงพยาบาลศรีบรรพต	โรงพยาบาลชุมชน	พัทลุง	2567-2568	เงินบำรุง
449	12	โรงพยาบาลสงขลา	โรงพยาบาลทั่วไป	สงขลา	ภายในปี 2567	เงินบำรุง
450	12	โรงพยาบาลสมเด็จพระบรมราชินีนาถ อำเภอ	โรงพยาบาลชุมชน	สงขลา	ไม่ระบุ	
451	12	โรงพยาบาลระโนด	โรงพยาบาลชุมชน	สงขลา	ภายในปี 2568	เงินบำรุง
452	12	โรงพยาบาลคลองหอยโข่ง	โรงพยาบาลชุมชน	สงขลา	1 ต.ค.67	เงินบริจาค
453	12	โรงพยาบาลนาหม่อม	โรงพยาบาลชุมชน	สงขลา	ภายในปี 2567	เงินบำรุง
454	12	โรงพยาบาลสทิงพระ	โรงพยาบาลชุมชน	สงขลา	ภายในปี 2567	เงินบำรุง
455	12	โรงพยาบาลสะบ้าย้อย	โรงพยาบาลชุมชน	สงขลา	ภายในปี 2568	เงินบำรุง
456	12	โรงพยาบาลสิงหนคร	โรงพยาบาลชุมชน	สงขลา	พฤศจิกายน 2568	เงินบำรุง
457	12	โรงพยาบาลมะนัง	โรงพยาบาลชุมชน	สตูล	เมษายน 2569	กทพ
458	12	สำนักงานสาธารณสุขจังหวัดสงขลา	สำนักงานสาธารณสุขจังหวัด	สงขลา	ภายในปี 2567	อื่นๆโปรดระบุในช่องหมายเหตุ
459	12	สำนักงานสาธารณสุขอำเภอดาไ้	สำนักงานสาธารณสุขอำเภอ	นราธิวาส	2568	อื่นๆโปรดระบุในช่องหมายเหตุ
460	12	สำนักงานสาธารณสุขอำเภอเมืองนราธิวาส	สำนักงานสาธารณสุขอำเภอ	นราธิวาส		เงินบำรุง
461	12	สำนักงานสาธารณสุขอำเภอศรีสาคร	สำนักงานสาธารณสุขอำเภอ	นราธิวาส		เงินบำรุง
462	12	สำนักงานสาธารณสุขอำเภอกระแสดินธุ์	สำนักงานสาธารณสุขอำเภอ	สงขลา	ภายในปี 2567	อื่นๆโปรดระบุในช่องหมายเหตุ
463	12	สำนักงานสาธารณสุขอำเภอสะเดา	สำนักงานสาธารณสุขอำเภอ	สงขลา	มกราคม 2567	อื่นๆโปรดระบุในช่องหมายเหตุ
464	12	สำนักงานสาธารณสุขอำเภอทุ่งหว้า	สำนักงานสาธารณสุขอำเภอ	สตูล	ภายในปี 2567	
465	12	สำนักงานสาธารณสุขอำเภอมะนัง	สำนักงานสาธารณสุขอำเภอ	สตูล	มกราคม 2567	อื่นๆโปรดระบุในช่องหมายเหตุ

## ระเบียบวาระการประชุม

คณะกรรมการขับเคลื่อนการดำเนินงานส่งเสริมการอนุรักษ์พลังงานและใช้พลังงานทดแทนในหน่วยงานสังกัด  
สำนักงานปลัดกระทรวงสาธารณสุข ครั้งที่ ๑/๒๕๖๖  
ในวันที่ ๒๙ มีนาคม ๒๕๖๖ เวลา ๐๙.๐๐ - ๑๓.๓๐ น.  
ณ ห้องประชุมอุทัย สุขสุข ชั้น ๕ อาคาร ๗ กองบริหารการสาธารณสุข

.....

### ระเบียบวาระที่ ๑ เรื่องแจ้งให้ทราบ

- ๑.๑ (ร่าง) ปรับปรุงคำสั่งแต่งตั้งคณะกรรมการดำเนินงานส่งเสริมการอนุรักษ์พลังงานและใช้พลังงานทดแทนในหน่วยงานสังกัดสำนักงานปลัดกระทรวงสาธารณสุข
- ๑.๒ หน่วยงานที่ได้รับสนับสนุนโครงการส่งเสริมการผลิตไฟฟ้าจากพลังงานหมุนเวียนแบบมุ่งเป้า (หน่วยงานด้านสาธารณสุข) ระยะที่ ๑ และระยะที่ ๒
- ๑.๓ เกร็ดการกำกับติดตามหน่วยงานที่ยังไม่มีแผนการติดตั้งระบบผลิตไฟฟ้าพลังงานแสงอาทิตย์
- ๑.๔ ประชุมเชิงปฏิบัติการเพื่อส่งเสริมการอนุรักษ์พลังงานและการใช้พลังงานทดแทน
- ๑.๕ หน่วยงานตัวอย่างที่มีการติดตั้งระบบผลิตไฟฟ้าพลังงานแสงอาทิตย์

### ระเบียบวาระที่ ๒ รับรองรายงานการประชุม

- ไม่มี

### ระเบียบวาระที่ ๓ เรื่องเสนอที่ประชุมเพื่อพิจารณา

- การปรับรูปแบบการขับเคลื่อนการดำเนินงานติดตั้งระบบผลิตไฟฟ้าจากพลังงานแสงอาทิตย์

### ระเบียบวาระที่ ๔ เรื่องอื่นๆ (ถ้ามี)

.....



แบบตอบรับเข้าร่วมประชุม



เอกสารประกอบการประชุม

## คำชี้แจง

### แบบฟอร์มสำรวจศักยภาพการติดตั้งระบบผลิตไฟฟ้าพลังงานแสงอาทิตย์สำหรับโรงพยาบาลในสังกัด กระทรวงสาธารณสุขที่อยู่ในพื้นที่ห่างไกลระบบส่งไฟฟ้า (Off grid)

#### 1. วัตถุประสงค์

สำรวจข้อมูลสำหรับหน่วยงาน (รพ.สต./สุขศาลา) ที่ไม่มีไฟฟ้าใช้ภายใต้สังกัดกระทรวงสาธารณสุขที่สมัครเข้าร่วมโครงการส่งเสริมการผลิตไฟฟ้าจากพลังงานหมุนเวียนแบบมุ่งเป้าของสำนักงานคณะกรรมการกำกับกิจการพลังงาน (กกพ.)

#### 2. กลุ่มเป้าหมาย

- หน่วยงานจะต้อง **ไม่มีไฟฟ้าใช้** หรือ **อยู่ในพื้นที่ห่างไกลระบบส่งไฟฟ้า**
- หน่วยงานจะมีต้องกรรมสิทธิ์ที่ดินเป็นของหน่วยงาน
- หน่วยงานจะต้องอยู่ในสังกัดกระทรวงสาธารณสุข (หากมีแผนที่จะย้ายในปี 67 สามารถที่จะสมัครเข้าร่วมได้)

#### 3. สำนักงานเขตสุขภาพ 1-12 จะต้องเป็นผู้รวบรวมข้อมูลหน่วยงานที่สนใจสมัครเข้าร่วม

โดยให้ทางเขตกรอกข้อมูลแบบฟอร์มสำรวจศักยภาพการติดตั้งระบบผลิตไฟฟ้าพลังงานแสงอาทิตย์สำหรับโรงพยาบาลในสังกัดกระทรวงสาธารณสุขที่อยู่ในพื้นที่ห่างไกลระบบส่งไฟฟ้า (Off grid) รูปแบบไฟล์ Excel โดยจัดส่งผ่านระบบ E-mail หรือไลน์กลุ่ม คณะทำงานการขับเคลื่อนนโยบายฯ 12 เขตสุขภาพ **ภายในวันที่ 7 เมษายน 2566** **ไฟล์ Excel สามารถดาวน์โหลดตาม Or Code ที่แนบมาดังนี้**



#### 4. หากหน่วยงานมีข้อสงสัยสามารถติดต่อได้ที่

##### ผู้รับผิดชอบงาน

1. ธีรรัตน์ สท้านมานมินทร์ ตำแหน่ง วิศวกรไฟฟ้า
2. ศุภษร วิกุล ตำแหน่ง วิศวกรสิ่งแวดล้อม

กองบริหารการสาธารณสุข

สำนักงานปลัดกระทรวงสาธารณสุข

เบอร์โทร 02-590-1635

E-mail : energymoph@gmail.com



## 5. แบบฟอร์มสำรวจศักยภาพฯ ผู้กรอกข้อมูลจำเป็นต้องกรอกข้อมูลให้ครบถ้วน โดยข้อมูลประกอบไปด้วย 3 ส่วนดังนี้



### แบบสำรวจข้อมูลโรงพยาบาลในพื้นที่ห่างไกลระบบส่งไฟฟ้า (ไม่มีไฟฟ้าใช้)

#### ส่วนที่ 1 : ข้อมูลทั่วไป



ที่	ชื่อโรงพยาบาล	ตำบล	อำเภอ	จังหวัด	ประเภทโรงพยาบาล (รพ.สต./ศูนย์สุขภาพ)	จำนวนหมู่บ้านเขตรับผิดชอบ	ประชากรในครัวเรือน (คน)	จำนวนเตียง	รพ.ทางจากถนนหลักถึงรพ.สต. (กิโลเมตร)	ข้อมูลติดต่อ								
										ผู้อำนวยการ				ผู้ประสานงาน				
										ชื่อ-สกุล	เบอร์มือถือ	อีเมล	Line ID	ชื่อ-สกุล	เบอร์มือถือ	อีเมล	Line ID	
1	ชุมชนพริ้ว				รพ.สต.	4	160	5										
3																		
4																		
5																		

3



### แบบสำรวจข้อมูลโรงพยาบาลในพื้นที่ห่างไกลระบบส่งไฟฟ้า (ไม่มีไฟฟ้าใช้)

#### ส่วนที่ 2 : ข้อมูลระบบไฟฟ้าที่ใช้ในปัจจุบัน

ระบบไฟฟ้าหลักในปัจจุบัน					
ระบบไฟฟ้าหลักในปัจจุบัน	หน่วยงานที่สนับสนุนระบบผลิตไฟฟ้าหลักที่ใช้อยู่	ปี พ.ศ. ที่ได้รับสนับสนุน	เลขครุฑยท (มี/ไม่มี)	ปัญหาที่พบในการใช้ไฟฟ้า	ลำดับความจำเป็นเร่งด่วน
พลังงานแสงอาทิตย์, พลังงานน้ำ, เครื่องปั่นไฟ	กระทรวงพลังงาน	2548	ไม่มี	แผงโซลาร์เซลล์แตก ใช้งานไม่ได้, แบตเตอรี่เสื่อมสภาพ	1
					จัดลำดับความสำคัญตามความจำเป็นเร่งด่วน



4



## แบบสำรวจข้อมูลโรงพยาบาลในพื้นที่ห่างไกลระบบส่งไฟฟ้า (ไม่มีไฟฟ้าใช้)

### ส่วนที่ 3 : ข้อมูลการใช้ไฟฟ้า



#### ช่วงเวลากลางวัน

ข้อมูลการใช้ไฟฟ้า (กลางวัน)					
ชนิดเครื่องใช้ไฟฟ้า (1)	จำนวน (หน่วย) (2)	ขนาด (วัตต์) (3)	จำนวนชั่วโมงใช้งานต่อวัน (4)	ความต้องการใช้ไฟฟ้า (วัตต์-ชั่วโมง) (2*3*4)	ปริมาณความต้องการใช้ไฟฟ้าทั้งหมด (วัตต์-ชั่วโมง) (วัตต์-ชั่วโมง)
1 ตู้	1	65	4	260	3940
2 ทีวี	3	75	4	900	
3 ตู้เย็น	1	90	12	1080	
4 HeadTV	10	18	8	1440	
5 คอมพิวเตอร์พกพา	1	65	4	260	
6 อุปกรณ์ทางการแพทย์ (ลำโพง)				0	



#### ช่วงเวลากลางคืน

ข้อมูลการใช้ไฟฟ้า (กลางคืน)					
ชนิดเครื่องใช้ไฟฟ้า (1)	จำนวน (หน่วย) (2)	ขนาด (วัตต์) (3)	จำนวนชั่วโมงใช้งานต่อวัน (4)	ความต้องการใช้ไฟฟ้า (วัตต์-ชั่วโมง) (2*3*4)	ปริมาณความต้องการใช้ไฟฟ้าทั้งหมด (วัตต์-ชั่วโมง) (วัตต์-ชั่วโมง)
1 ตู้	1	65	1	65	1615
2 ทีวี	3	75	1	225	
3 ตู้เย็น	1	90	12	1080	
4 HeadTV	10	18	1	180	
5 คอมพิวเตอร์พกพา	1	65	1	65	
6 อุปกรณ์ทางการแพทย์ (ลำโพง)				0	



ข้อมูลการใช้ไฟฟ้าในช่วงเวลากลางคืนใช้สำหรับออกแบบขนาดระบบกักเก็บพลังงาน (แบตเตอรี่) ให้เพียงพอต่อความต้องการใช้ไฟฟ้า



คณะทำงานขับเคลื่อนการดำเนินงานการส่งเสริมการอนุรักษ์พลังงาน  
และใช้พลังงานทดแทนในหน่วยงานสังกัดสำนักงานปลัดกระทรวงสาธารณสุข  
ครั้งที่ 1/2566

ในวันที่ 29 มีนาคม 2566

ณ ห้องประชุมอุทัย สดสุข ชั้น 5 อาคาร 7

กองบริหารการสาธารณสุข

“องค์กรนวัตกรรมสมรรถนะสูง เพื่อระบบบริการสุขภาพ ที่มีคุณภาพทันสมัยและเป็นสากล”





# กรอบการนำเสนอ

## วาระที่ 1 เรื่องแจ้งให้ทราบ

- 1.1 (ร่าง) ปรับปรุงคำสั่งแต่งตั้งคณะทำงานขับเคลื่อนการดำเนินงานการส่งเสริมการอนุรักษ์พลังงานและใช้พลังงานทดแทนในหน่วยงานสังกัดสำนักงานปลัดกระทรวงสาธารณสุข
- 1.2 หน่วยงานที่ได้รับสนับสนุนโครงการส่งเสริมการผลิตไฟฟ้าจากพลังงานหมุนเวียนแบบมุ่งเป้า (หน่วยงานด้านสาธารณสุข) ระยะที่ 1 และระยะที่ 2
- 1.3 เร่งรัดการกำกับติดตามหน่วยงานที่ยังไม่มีแผนการติดตั้งระบบผลิตไฟฟ้าพลังงานแสงอาทิตย์
- 1.4 ประชุมเชิงปฏิบัติการเพื่อส่งเสริมการอนุรักษ์พลังงานและการใช้พลังงานทดแทน
- 1.5 หน่วยงานตัวอย่างที่มีการติดตั้งระบบผลิตไฟฟ้าพลังงานแสงอาทิตย์

## วาระที่ 2 รับรองรายงานการประชุม

-

## วาระที่ 3 เรื่องเสนอที่ประชุมเพื่อพิจารณา

- 3.1 การปรับรูปแบบการขับเคลื่อนการดำเนินงานติดตั้งระบบผลิตไฟฟ้าจากพลังงานแสงอาทิตย์

## วาระที่ 4 เรื่องอื่นๆ (ถ้ามี)



# วาระที่ 1 เรื่องแจ้งให้ทราบ

## (ร่าง) ปรับปรุงคำสั่งแต่งตั้งคณะกรรมการดำเนินงานส่งเสริมการอนุรักษ์พลังงาน และใช้พลังงานทดแทนในหน่วยงานสังกัดสำนักงานปลัดกระทรวงสาธารณสุข

ร่าง

คำสั่งกระทรวงสาธารณสุข  
ที่ /๒๕๖๖  
เรื่อง แต่งตั้งคณะกรรมการดำเนินงานส่งเสริมการอนุรักษ์พลังงานและใช้พลังงานทดแทน  
ในหน่วยงานสังกัดสำนักงานปลัดกระทรวงสาธารณสุข

อนุสนธิคำสั่งกระทรวงสาธารณสุข ที่ ๓๘๔/๒๕๖๖ ลงวันที่ ๑ มีนาคม พ.ศ. ๒๕๖๖  
เรื่อง แต่งตั้งคณะกรรมการดำเนินงานส่งเสริมการอนุรักษ์พลังงานและใช้พลังงานทดแทน  
ในหน่วยงานสังกัดสำนักงานปลัดกระทรวงสาธารณสุข เนื่องจากมีการเพิ่มเติมองค์ประกอบของคณะกรรมการ  
เพื่อให้การดำเนินงานบรรลุตามวัตถุประสงค์ จึงเห็นควรปรับปรุงคำสั่งแต่งตั้งคณะกรรมการดำเนินงาน  
ส่งเสริมการอนุรักษ์พลังงานและใช้พลังงานทดแทนในหน่วยงานสังกัดสำนักงานปลัดกระทรวงสาธารณสุขขึ้นใหม่ นั้น

อาศัยอำนาจตามความในมาตรา ๒๑ แห่งพระราชบัญญัติระเบียบบริหารราชการแผ่นดิน  
พ.ศ. ๒๕๓๔ และที่แก้ไขเพิ่มเติม ปลัดกระทรวงสาธารณสุข จึงออกคำสั่งแต่งตั้งคณะกรรมการดำเนินงาน  
ส่งเสริมการอนุรักษ์พลังงานและใช้พลังงานทดแทนในหน่วยงานสังกัดสำนักงานปลัดกระทรวง  
สาธารณสุข โดยมีองค์ประกอบ หน้าที่และอำนาจ ดังนี้

### ๑. องค์ประกอบ

- |      |  |            |
|------|--|------------|
| ๑.๑  | รองปลัดกระทรวงสาธารณสุข ที่ได้รับมอบหมาย                       | ที่ปรึกษา  |
| ๑.๒  | ผู้อำนวยการกองบริหารการสาธารณสุข                               | ประธาน     |
| ๑.๓  | นายปฏิวัติ วงศ์งาม<br>รองผู้อำนวยการกองบริหารการสาธารณสุข      | รองประธาน  |
| ๑.๔  | นางสาววิมล ชื่นเจริญสุข<br>รองผู้อำนวยการกองบริหารการสาธารณสุข | คณะกรรมการ |
| ๑.๕  | นางสาววรรณิตา ศรีสุพรรณ<br>รองผู้อำนวยการกองบริหารการสาธารณสุข | คณะกรรมการ |
| ๑.๖  | นายจตุวัฒน์ ปุชราศันทร<br>กองบริหารการสาธารณสุข                | คณะกรรมการ |
| ๑.๗  | ประธานชมรมโรงพยาบาลสาธารณสุขจังหวัด                            | คณะกรรมการ |
| ๑.๘  | ประธานชมรมโรงพยาบาลศูนย์/โรงพยาบาลทั่วไป                       | คณะกรรมการ |
| ๑.๙  | ประธานชมรมโรงพยาบาลชุมชน                                       | คณะกรรมการ |
| ๑.๑๐ | ผู้แทนสำนักงานเขตสุขภาพที่ ๑                                   | คณะกรรมการ |
| ๑.๑๑ | ผู้แทนสำนักงานเขตสุขภาพที่ ๒                                   | คณะกรรมการ |
| ๑.๑๒ | ผู้แทนสำนักงานเขตสุขภาพที่ ๓                                   | คณะกรรมการ |
| ๑.๑๓ | ผู้แทนสำนักงานเขตสุขภาพที่ ๔                                   | คณะกรรมการ |

๑.๑๔ ผู้แทน...

### หน้าที่และอำนาจ

2.1 จัดทำระบบข้อมูล องค์กรความรู้ และแนวทางในการดำเนินงาน เพื่อสนับสนุนการ  
ขับเคลื่อนและดำเนินการตามนโยบายส่งเสริมการอนุรักษ์พลังงานและใช้พลังงานทดแทนในหน่วยงาน  
สังกัดสำนักงานปลัดกระทรวงสาธารณสุข

2.2 สื่อสารสาธารณะ ประสานและสนับสนุน ตรวจสอบการดำเนินงานของหน่วยงานสังกัด  
สำนักงานปลัดกระทรวงสาธารณสุขให้เป็นไปตามนโยบาย แผน และแนวทางการดำเนินงานที่กำหนดไว้  
เพื่อให้เกิดการขับเคลื่อนการอนุรักษ์พลังงานและใช้พลังงานทดแทนของหน่วยงานในพื้นที่อย่าง  
ครอบคลุมทุกแห่ง

2.3 รายงานความก้าวหน้า ปัญหา อุปสรรคในการดำเนินงานต่อคณะกรรมการขับเคลื่อน  
การดำเนินงานส่งเสริมการอนุรักษ์พลังงานและใช้พลังงานทดแทนในหน่วยงานสังกัดกระทรวง  
สาธารณสุข

2.4 ปฏิบัติหน้าที่อื่นๆ ตามที่ได้รับมอบหมาย



# วาระที่ 1.2 หน่วยงานที่ได้รับสนับสนุนโครงการส่งเสริมการผลิตไฟฟ้าจากพลังงานหมุนเวียนแบบมุ่งเป้า (หน่วยงานด้านสาธารณสุข) ระยะที่ 1 และระยะที่ 2

## กลุ่มที่เชื่อมต่อบริบบโครงข่ายไฟฟ้า (On Grid)

ระยะที่ 1 : จำนวน 68 แห่ง  
ขนาดไม่เกิน 100 กิโลวัตต์

สถานะ : กกพ. อนุมัติโครงการ  
สร. เริ่มดำเนินโครงการ

การดำเนินงาน : หน่วยงาน 68 แห่ง  
เข้าร่วมประชุมชี้แจงการดำเนินงานตาม  
แนวทาง กกพ. (ภายในเดือนเมษายน  
2566)

ระยะที่ 2 : อยู่ระหว่างเสนอแผน กกพ.  
ขนาดไม่เกิน 1,000 กิโลวัตต์

สถานะ : สธ. จัดทำแผนเสนอ กกพ.

เสนอรายชื่อหน่วยงานที่สมัครเข้าร่วม

- ผ่านการพิจารณาจำนวน 77 แห่ง
- รอเสนอคณะอนุกรรมการฯ กกพ. เพื่อพิจารณา

137 แห่ง (เดือนเมษายน 2566)

หน่วยงานที่สมัครเข้าร่วมโครงการเอกสาร

เอกสารไม่ครบถ้วน จำนวน 52 แห่ง

(หน่วยงานเร่งดำเนินการจัดส่งเอกสารภายใน  
วันที่ 31 มี.ค. 2566)

ผ่าน [energymoph@gmail.com](mailto:energymoph@gmail.com)

## SCAN QR Code



รายชื่อหน่วยงาน 68 แห่ง



รายชื่อหน่วยงานที่สมัครเข้าร่วมระยะที่ 2

# วาระที่ 1.2 หน่วยงานที่ได้รับสนับสนุนโครงการส่งเสริมการผลิตไฟฟ้าจากพลังงานหมุนเวียนแบบมุ่งเป้า (หน่วยงานด้านสาธารณสุข) ระยะที่ 1 และระยะที่ 2

## กลุ่มพื้นที่ห่างไกลระบบส่งไฟฟ้า (Off Grid)

ระยะที่ 2 : อยู่ระหว่างเสนอแผน กกพ.

สำหรับ รพ.สต. และสุขศาลา

สถานะ : สธ.จัดทำแผนเสนอ กกพ. เสนอรายชื่อหน่วยงานที่สมัครเข้าร่วม

การสำรวจข้อมูลในส่วนของ Off Grid :

- ระบุชนิดเครื่องใช้ไฟฟ้า เช่น อุปกรณ์ทางการแพทย์ (เครื่องวัดความดัน ,  
ตู้แช่วัคซีน เป็นต้น)
- แยกการใช้งานอุปกรณ์ใช้ช่วงกลางวันและกลางคืน เพื่อใช้สำหรับออกแบบขนาดแบตเตอรี่
- สธ. ส่งหนังสือแจ้งเวียนไปยังเขตสุขภาพเพื่อสำรวจหน่วยงานที่สนใจสมัครเข้าร่วมโครงการ จะปิดรับสมัครในวันที่ 7 เมษายน 2566

SCAN  
QR Code



สำหรับดาวน์โหลดแบบสำรวจข้อมูล Off Grid





# วาระที่ 1.3 เร่งรัดการกำกับติดตามหน่วยงานที่ยังไม่มีแผนการติดตั้งระบบผลิตไฟฟ้าพลังงานแสงอาทิตย์

กองบริหารการสาธารณสุข (กบรส.)

เขตสุขภาพ	หน่วยงานที่ยังไม่มีแผนการติดตั้ง				หน่วยงานที่ยังคงไม่มีแผนการติดตั้ง (แห่ง)
	เดิม (แห่ง)*		มีแผนการติดตั้ง (แห่ง)**		
	หน่วยบริการ	หน่วยบริหาร	หน่วยบริการ	หน่วยบริหาร	
1	14	72	-	-	86
2	4	1	-	-	5
3	6	20	2	-	24
4	-	-	-	-	-
5	-	-	-	-	-
6	10	66	-	-	76
7	17	66	1	-	82
8	4	19	2	-	18
9	16	90	-	-	106
10	-	-	-	-	-
11	-	27	-	-	27
12	9	58	-	-	67
รวม	80	419	5	3	491



รายชื่อหน่วยงานที่ยังไม่มีแผนติดตั้ง  
เขตสุขภาพติดตามและรายงาน  
ผ่านระบบ Google Sheet



หมายเหตุ \* ข้อมูลรวมหน่วยบริหารและหน่วยบริการ ณ วันที่ 27 มี.ค. 66

\*\* ข้อมูลรวมหน่วยบริหารและหน่วยบริการ ณ วันที่ 28 มี.ค. 66



# วาระที่ 1.3 เร่งรัดการกำกับติดตามหน่วยงานที่ยังไม่มีแผนการติดตั้งระบบผลิตไฟฟ้าพลังงานแสงอาทิตย์

กองบริหารการสาธารณสุข (กบรส.)

SCAN QR Code



หน่วยงานที่ไม่มีแผนการติดตั้งในปี 2566

- หน่วยงานทบทวนแผนการติดตั้ง  
สอดคล้องกับนโยบาย

- เขตสุขภาพติดตามและรายงาน  
ผ่านระบบ Google Sheet



เขต สุขภาพ	หน่วยงานที่ไม่มีแผนการดำเนินงานในปี 2566				หน่วยงานที่ยังคง ไม่ปรับแผนการติดตั้ง (แห่ง)
	เดิม (แห่ง)*		ปรับแผนดำเนินงาน (แห่ง)**		
	หน่วยบริการ	หน่วยบริหาร	หน่วยบริการ	หน่วยบริหาร	
1	25	31	-	-	56
2	15	19	-	-	34
3	16	24	-	-	40
4	22	52	-	-	74
5	15	11	-	-	26
6	11	5	-	-	16
7	16	13	-	-	29
8	15	19	-	-	34
9	15	0	-	-	15
10	19	12	-	-	31
11	38	42	-	-	80
12	22	8	-	-	30
รวม	229	236	-	-	465

หมายเหตุ \* ข้อมูลรวมหน่วยบริหารและหน่วยบริการ ณ วันที่ 27 มี.ค. 66

\*\* ข้อมูลรวมหน่วยบริหารและหน่วยบริการ ณ วันที่ 28 มี.ค. 66



## วาระที่ 1.4 ประชุมเชิงปฏิบัติการเพื่อส่งเสริมการอนุรักษ์พลังงานและการใช้พลังงานทดแทน

กองบริหารการสาธารณสุข (กบรส.)

ประชุมเชิงปฏิบัติการเพื่อส่งเสริมการอนุรักษ์พลังงานและการใช้พลังงานทดแทน  
ในวันที่ 30 มีนาคม 2566 ณ โรงแรมอมารี ดอนเมือง แอร์พอร์ต กรุงเทพมหานคร

และผ่านระบบออนไลน์โปรแกรม WebEx

Meeting Number : 2519 997 9788

Password : 1234



**“องค์กรนวัตกรรมสมรรถนะสูง เพื่อระบบบริการสุขภาพ ที่มีคุณภาพทันสมัยและเป็นสากล”**

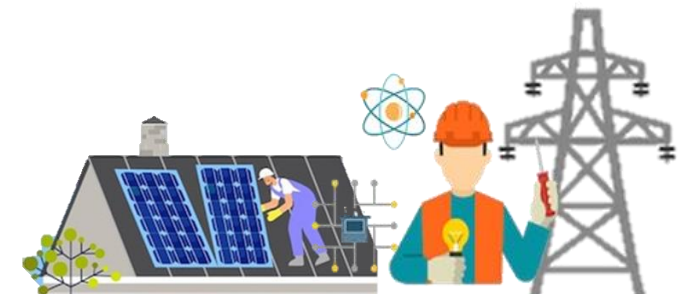


กองบริหารการสาธารณสุข (กบรส.)

## วาระที่ 1.5 หน่วยงานตัวอย่างที่มีการติดตั้งระบบผลิตไฟฟ้าพลังงานแสงอาทิตย์

### หน่วยงานตัวอย่างที่มีการติดตั้งระบบผลิตไฟฟ้าพลังงานแสงอาทิตย์เพื่อทดแทนการใช้ไฟฟ้าจากการไฟฟ้าฝ่ายจำหน่าย

ชื่อหน่วยงาน	ประเภทหน่วยงาน	กำลังผลิตที่ติดตั้ง (กิโลวัตต์)	งบประมาณในการลงทุน (บาท)	ปริมาณไฟฟ้าที่ผลิตได้ทั้งปี (กิโลวัตต์)	ปริมาณไฟฟ้าที่ใช้ทั้งปี (บาท)	ร้อยละการทดแทนการใช้ไฟฟ้าจากการไฟฟ้า	ระยะในการคุ้มค่า (ปี)	ลดการปล่อยก๊าซเรือนกระจก (ton CO <sub>2</sub> /ปี)
รพ.สมุทรปราการ	รพศ	193	5,700,000	332,000	1,361,200	24	4.2	189
รพ.อุทัยธานี	รพท	250	10,500,000	348,306	2,017,960	17	5.2	198
รพ.กู่แก้ว	รพช	110	2,880,000	125,146	554,398	23	5.2	71



“องค์กรนวัตกรรมสมรรถนะสูง เพื่อระบบบริการสุขภาพ ที่มีคุณภาพทันสมัยและเป็นสากล”





# วาระที่ 3 เรื่องเสนอที่ประชุมเพื่อพิจารณา

กองบริหารการสาธารณสุข (กบรส.)

## การปรับรูปแบบการขับเคลื่อนการดำเนินงานติดตั้งระบบผลิตไฟฟ้าจากพลังงานแสงอาทิตย์

### 1. หน่วยบริการ

ให้ติดตั้งโดย

1. เงินบำรุง
2. ขอรับการสนับสนุนจาก กกพ.

### 2. หน่วยบริหาร

ให้ติดตั้งโดย

1. เงินบำรุง
2. การไฟฟ้าฝ่ายจำหน่าย โดยให้ทำหนังสือถึงการไฟฟ้าในภาพจังหวัด



การไฟฟ้านครหลวง  
Metropolitan Electricity Authority



กองทุนพัฒนาไฟฟ้า  
เพื่อการพัฒนาระบบที่ยั่งยืน



กกพ  
ERC  
สำนักงานคณะกรรมการ  
กำกับกิจการพลังงาน



กองบริหารการสาธารณสุข (กบรส.)

# วาระที่ 4 เรื่องอื่นๆ (ถ้ามี)







# ช่องทางการติดต่อประสานงาน

กองบริหารการสาธารณสุข (กบรส.)



หมายเลขโทรศัพท์

0 2590 1635



Website

<https://phdb.moph.go.th/main/>



E-mail

[plan.env.moph@gmail.com](mailto:plan.env.moph@gmail.com)



ที่ตั้งสำนักงาน

กองบริหารการสาธารณสุข สป.สร 88/20  
ต.ตลาดขวัญ อ.เมือง จ.นนทบุรี 11000

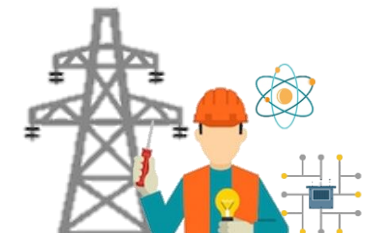


YouTube

กบรส. Channel



# ขอบคุณครับ



“องค์กรนวัตกรรมสมรรถนะสูง เพื่อระบบบริการสุขภาพ ที่มีคุณภาพทันสมัยและเป็นสากล”



สรุปการประชุมคณะทำงานขับเคลื่อนการดำเนินงานการส่งเสริมการอนุรักษ์พลังงานและใช้พลังงานทดแทน

ในหน่วยงานสังกัดสำนักงานปลัดกระทรวงสุข ครั้งที่ 1/2566

ในวันที่ 29 มีนาคม 2566 ณ ห้องประชุมอุทัย สดสุข ชั้น 5

อาคาร 7 กองบริหารการสาธารณสุข

และทางออนไลน์ผ่านระบบ Cisco Webex Meetings

ประธาน : นายแพทย์ณรงค์ อภิกุลวณิช รองปลัดกระทรวงสาธารณสุข มอบหมาย ผู้อำนวยการบริหารการสาธารณสุข (แทน)

กลุ่มเป้าหมาย : คณะทำงานขับเคลื่อนฯ

วัตถุประสงค์ : เพื่อให้มีแนวทางในการดำเนินงานที่ชัดเจนเป็นไปในทิศทางเดียวกัน และมีประสิทธิภาพ มีการขับเคลื่อนที่ชัดเจน และเตรียมความพร้อมการประชุมเชิงปฏิบัติการเพื่อส่งเสริมการอนุรักษ์พลังงานและการใช้พลังงานทดแทน ในวันที่ 30 มี.ค.66 ณ โรงแรมอมารีแอร์พอร์ต กทม.

สรุปประเด็นการประชุม	มติที่ประชุม/ข้อเสนอ
<p>1 (ร่าง) ปรับปรุงคำสั่งแต่งตั้งคณะทำงานขับเคลื่อนการดำเนินงานการส่งเสริมการอนุรักษ์พลังงานและใช้พลังงานทดแทนในหน่วยงานสังกัดสำนักงานปลัดกระทรวงสาธารณสุข</p> <p>2 หน่วยงานที่ได้รับสนับสนุนโครงการส่งเสริมการผลิตไฟฟ้าแบบพลังงานหมุนเวียนแบบมุ่งเป้า (หน่วยงานด้านสาธารณสุข) ระยะที่ 1 และระยะที่ 2</p> <p>2.1 ระยะที่ 1 ดำเนินงาน 68 แห่ง ขนาดไม่เกิน 100 กิโลวัตต์</p> <p>2.2 ระยะที่ 2 ผ่านการพิจารณา 77 แห่ง รอเสนอคณะอนุกรรมการฯ กกพ.พิจารณา 137 แห่ง (เม.ย.66) และหน่วยงานที่สมัครแต่เอกสารไม่ครบถ้วน 52 แห่ง ขอให้เร่งจัดส่งเอกสารภายใน 31 มี.ค.66 ผ่าน <a href="mailto:energymoph@gmail.com">energymoph@gmail.com</a> ทั้งนี้ กรณี"หน่วยบริการ"ที่ยื่นขอแหล่งทุนจากกกพ.ไม่ทันระยะที่ 2 ให้แจ้งความประสงค์ผ่านกบรส.เพื่อรวบรวมดำเนินการในระยะเวลาที่ 3 ต่อไป</p> <p>2.3 กกพ.ระยะที่ 3 (On Grid) จะเปิดรับสมัครเข้าร่วมโครงการและแจ้งเวียนหนังสือมาในช่วงต้นเดือน เมษายน 2566 หน่วยงานใดที่ประสงค์จะเข้าร่วมโครงการ กกพ.ระยะที่ 3 ให้แจ้งความประสงค์และส่งเอกสารให้ครบถ้วน</p> <p>2.4 การสำรวจข้อมูลในส่วนของ (Off Grid) ระยะที่ 2 สอ.ส่งหนังสือแจ้งเวียนไปยังเขตสุขภาพเพื่อสำรวจหน่วยงานที่สนใจสมัครเข้าร่วมโครงการ ปิดรับสมัครในวันที่ 7 เมษายน 2566</p> <p>3 เร่งรัดการกำกับติดตามหน่วยงานที่ยังไม่มีแผนการติดตั้งระบบผลิตไฟฟ้าพลังงานแสงอาทิตย์</p> <p>3.1 ให้เขตสุขภาพรวบรวมรายงานความก้าวหน้าการดำเนินงานติดตั้งระบบไฟฟ้าพลังงานแสงอาทิตย์ ภายในวันที่ 30 มีนาคม 2566</p> <p>3.2 เร่งรัดกำกับติดตามหน่วยงานที่ยังไม่มีแผนติดตั้งระบบผลิตไฟฟ้าพลังงานแสงอาทิตย์ เร่งดำเนินการจัดส่งแผน และขอให้ทุกหน่วยงานปรับแผนติดตั้งฯตามนโยบายในปีงบประมาณ 2566</p> <p>4 หน่วยงานตัวอย่างที่มีการติดตั้งระบบผลิตไฟฟ้าพลังงานแสงอาทิตย์ เช่น</p> <p>1) รพ.สมุทรปราการ กำลังการผลิต 193 กิโลวัตต์ ลงทุน 5,700,000 บาท ปริมาณไฟฟ้าที่ผลิตได้ทั้งปี 332,000 กิโลวัตต์ ปริมาณไฟฟ้าที่ใช้ทั้งปี 1,361,200 บาท ร้อยละ 24 ของการทดแทนการใช้ไฟฟ้าจากการไฟฟ้า ระยะในการคุ้มทุน 4.2 ปี</p> <p>2) รพ.อุทัยธานี กำลังการผลิต 250 กิโลวัตต์ ลงทุน 10,500,000 บาท ปริมาณไฟฟ้าที่ผลิตได้ทั้งปี 348,306 กิโลวัตต์ ปริมาณไฟฟ้าที่ใช้ทั้งปี 2,017,960 บาท ร้อยละ 17 ของการทดแทนการใช้ไฟฟ้าจากการไฟฟ้า ระยะในการคุ้มทุน 5.2 ปี</p> <p>3) รพ.ภูแก้ว กำลังการผลิต 110 กิโลวัตต์ ลงทุน 2,880,000 บาท ปริมาณไฟฟ้าที่ผลิตได้ทั้งปี 125,146 กิโลวัตต์ ปริมาณไฟฟ้าที่ใช้ทั้งปี 554,398 บาท ร้อยละ 23 ของการทดแทนการใช้ไฟฟ้าจากการไฟฟ้า ระยะในการคุ้มทุน 5.2 ปี</p>	<p>ขอให้หน่วยงานทุกแห่งดำเนินการ ดังนี้</p> <p>1) ปรับแผนการติดตั้งระบบผลิตไฟฟ้าพลังงานแสงอาทิตย์ ให้เริ่มแผนการดำเนินการภายในปีงบประมาณ 2566 ตามนโยบาย</p> <p>2) รายงานความก้าวหน้าผลการดำเนินงานตามแผน</p> <p>3) ส่งเอกสารเข้าร่วมโครงการ กับ กกพ.ระยะที่ 2 ให้ครบถ้วน โดยเร็ว</p> <p>4) ทำหนังสือถึง กบรส. เพื่อสมัครเข้าร่วมโครงการกับ กกพ.ในระยะเวลาที่ 3</p>

สรุปประเด็นการประชุม	มติที่ประชุม/ข้อเสนอ
<p>5 ประชุมเชิงปฏิบัติการเพื่อส่งเสริมการอนุรักษ์พลังงานและการใช้พลังงานทดแทน ในวันที่ 30 มี.ค.66 ณ โรงแรมอมารี แอร์พอร์ต กทม. และประชุมผ่านระบบออนไลน์โปรแกรม WebEx เวลา 08.30-16.00 น.</p> <p>6 กำหนดการประชุมกรรมการขับเคลื่อนชุดใหญ่ใน 2 สัปดาห์ โดยมีการนำเสนอความก้าวหน้ารายเขตสุขภาพ</p> <p>7 การสำรวจหน่วยงานที่อยู่ในเขตของป่าไม้ เขตอุทยาน ที่ยังไม่มียระบบไฟฟ้าพลังงานแสงอาทิตย์ เพื่อจะขออนุญาตใช้พื้นที่ และงบประมาณในการติดตั้งระบบไฟฟ้าพลังงานแสงอาทิตย์</p> <p>ช่องทางการติดต่อประสานงานกับกบรส. โทร 0 2590 1635</p>	<p>- ขอให้สำนักงานเขตสุขภาพสำรวจรายชื่อหน่วยงานที่อยู่ในเขตป่าไม้ เขตอุทยาน ที่จะขอติดตั้งโซลาร์เซลล์ ภายใน 30 เม.ย.66</p>

นางสาวอรนุช ทองอบอุ่น สรุปรายงานการประชุม  
นางประทุม ชุมพล ตรวจสอบรายงานการประชุม